

Podstawowe informacje



Dane techniczne projektu

Powierzchnia użytkowa	170.90 m ²
Powierzchnia zabudowy	73.50 m ²
Kubatura	719 m ³
Wymiary budynku	5.70 x 12.50 m
Kąt nachylenia	40°
Wysokość budynku	12.60 m
Wymiary działki	5.70 x 20.50 m



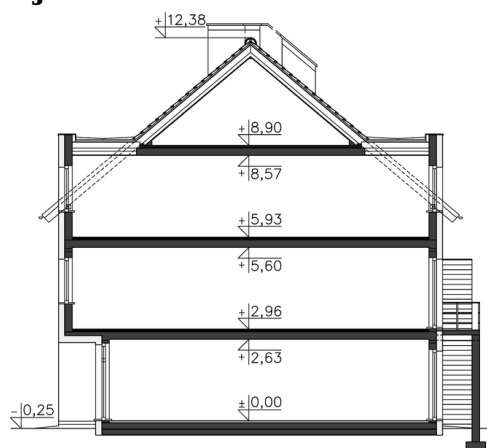
Opis projektu

Energooszczędny projekt domu dwumieszkaniegowego, idealnie dostosowany do zabudowy szeregowej. Niebanalny wygląd oraz maksymalne rozplanowanie przestrzeni to wielki atut projektu Belfort. Dwa osobne wejścia prowadzą do dwóch niezależnych mieszkań. Na parterze znajduje się 1 mieszkanie około 50m², natomiast piętro i poddasze przeznaczono na kolejne, większe mieszkanie, gdzie jest salon z częścią jadalną, otwarta kuchnia, dwie łazienki i 4 sypialnie. Dzięki takiemu rozwiązaniu dom ten mogą wygodnie użytkować dwie rodziny. Dzięki dużym oknom i drzwiom tarasowym oraz balkonowym, wnetr...

Elewacje



Przekrój



Sytuacje

