

## Podstawowe informacje



## Dane techniczne projektu

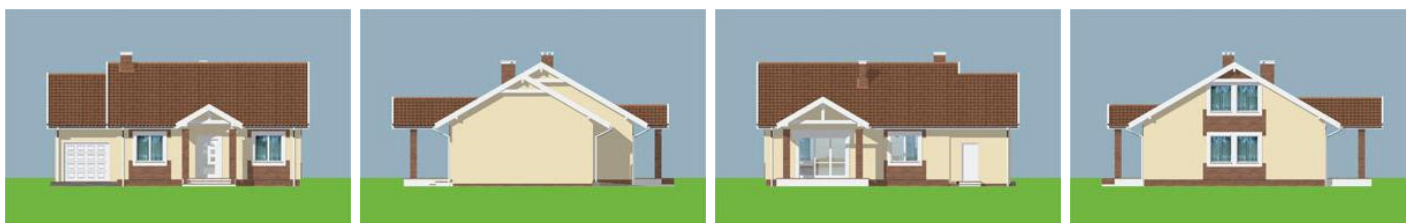
<b>Całkowita powierzchnia</b>	<b>186.30 m<sup>2</sup></b>
<b>Powierzchnia użytkowa</b>	<b>127.10 m<sup>2</sup></b>
<b>Powierzchnia zabudowy</b>	<b>131.50 m<sup>2</sup></b>
<b>Powierzchnia dachu</b>	<b>203.90 m<sup>2</sup></b>
<b>Kubatura</b>	<b>669 m<sup>3</sup></b>
<b>Wymiary budynku</b>	<b>13.45 x 10 m</b>
<b>Kąt nachylenia</b>	<b>30°</b>
<b>Wysokość budynku</b>	<b>6.83 m</b>
<b>Wymiary działki</b>	<b>20.45 x 20 m</b>



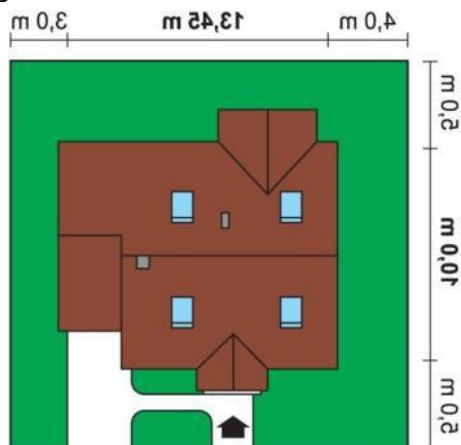
## Opis projektu

Prezentowany dom jednorodzinny może być w zależności od potrzeb realizowany jako parterowy ze strychem lub z użytkowym poddaszem. Wbrew pozorom wersja parterowa domu mimo niewielkiej powierzchni dla 3-osobowej rodziny zapewnia całkowity komfort (obszerny wiatrołap, kuchnia, pokój dzienny z jadalnią, dwie sypialnie, łazienka, kotłownia i garaż z pom. gosp.). W przypadku wykorzystania poddasza na cele mieszkaniowe zyskujemy dodatkowo trzy sypialnie z łazienką i garderobą oraz strych nad garażem. Dostępna jest też wersja z powiększoną powierzchnią poddasza.

## Elewacje



## Sytuacje



**Rzuty**
