

Podstawowe informacje



Dane techniczne projektu

Całkowita powierzchnia	259.19 m²
Powierzchnia użytkowa	159.71 m²
Powierzchnia zabudowy	173.56 m²
Kubatura	839 m³
Wymiary budynku	12.20 x 14.40 m
Kąt nachylenia	30°
Wysokość budynku	8.90 m
Wymiary działki	16.20 x 23.40 m



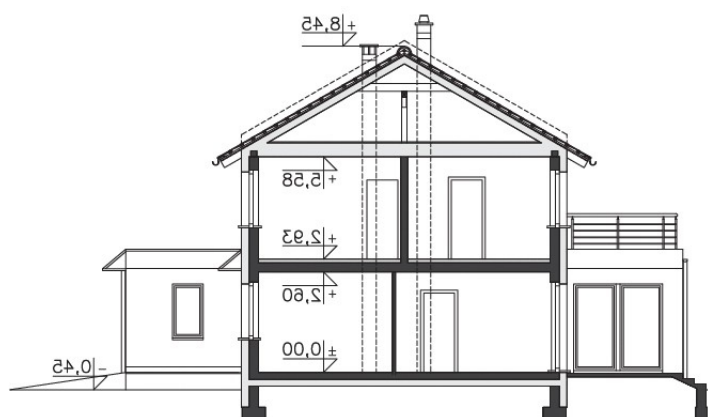
Opis projektu

Niebanalny, wygodny dom w zabudowie bliźniaczej, w standardzie energooszczędnym. Na parterze zlokalizowano obszerny salon z kominkiem, dużą kuchnię, w której wygospodarowano miejsce na stół, łazienkę i dodatkowy pokój na gabinet lub sypialnię dla gości. Na poddaszu znajdują się 4 sypialnie, w tym jedna z garderobą i osobną niewielką łazienką oraz ogólną większą łazienką. Bryła domu została urozmaicona okrągłymi oknami i dużymi przeszkleniami, co nie tylko nadaje jej nowoczesny rys, ale sprawia, że wewnątrz jest jasne i przestronne. Dwustanowiskowy garaż z kotłownią...

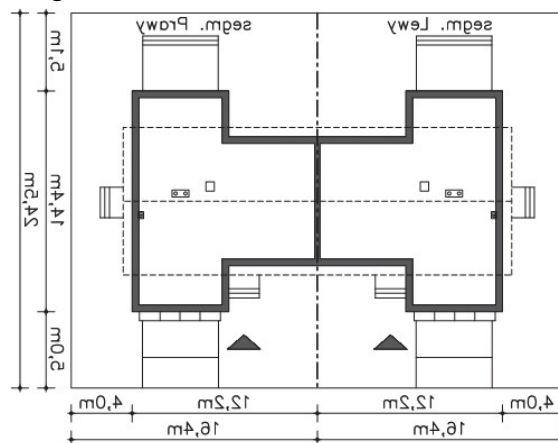
Elewacje

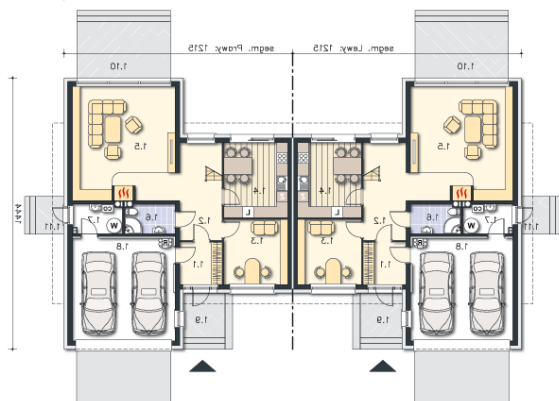


Przekrój

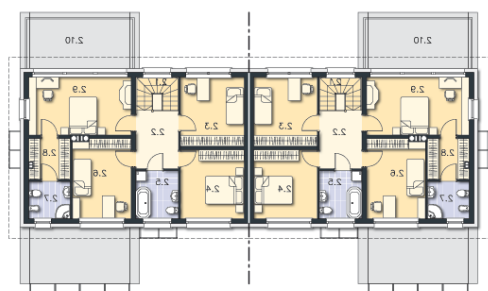


Sytuacje



Rzuty

Parter 83.11 m²

Łazienka	5.06 m ²
Kuchnia	14.88 m ²
Pokój dzienny	3.00 m ²
Kotłownia	11.68 m ²
Garaż	11.69 m ²
Podest	13.53 m ²
Taras	33.02 m ²
Podest	4.11 m ²
Wiatrołap	4.02 m ²
Komunikacja	29.44 m ²
Gabinet	3.00 m ²


Piętro 176.08 m²

Schody	3.41 m ²
Taras	14.84 m ²
Komunikacja	7.62 m ²
Pokój	12.40 m ²
Pokój	12.40 m ²
Łazienka	5.78 m ²
Pokój	13.16 m ²
Łazienka	4.42 m ²
Garderoba	4.73 m ²
Pokój	16.70 m ²