

## Podstawowe informacje



## Dane techniczne projektu

<b>Całkowita powierzchnia</b>	<b>170.73 m<sup>2</sup></b>
<b>Powierzchnia użytkowa</b>	<b>148.53 m<sup>2</sup></b>
<b>Powierzchnia zabudowy</b>	<b>125.40 m<sup>2</sup></b>
<b>Kubatura</b>	<b>769 m<sup>3</sup></b>
<b>Wymiary budynku</b>	<b>11.30 x 12.10 m</b>
<b>Kąt nachylenia</b>	<b>40°</b>
<b>Wysokość budynku</b>	<b>8.79 m</b>
<b>Wymiary działki</b>	<b>19.30 x 20.70 m</b>



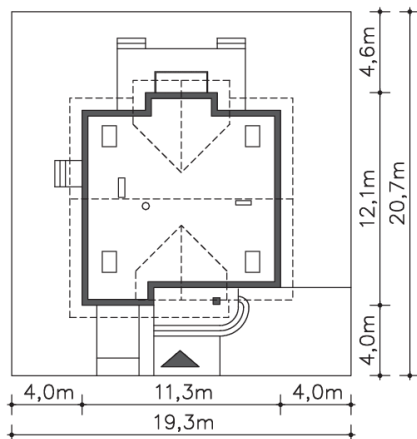
## Opis projektu

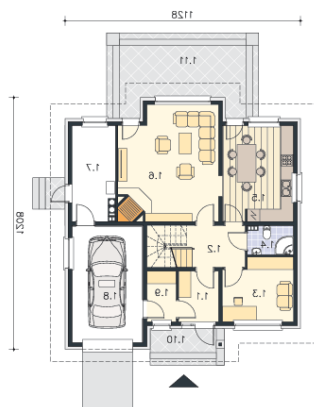
Interesujący dom z użytkowym poddaszem i jednostanowiskowym garażem wkomponowanym w bryłę budynku. Na parterze znajduje się obszerny salon z narożnym kominkiem, kuchnia, dodatkowy pokój, łazienka i pomieszczenie gospodarcze z przejściem do garażu. Za garażem zlokalizowano kotłownię z niezależnym wyjściem na zewnątrz, co znacznie ułatwia obsługę i konserwację kotła oraz daje możliwość zamontowania pieca na paliwo stałe. Poddasze to trzy pokoje, wygodna łazienka oraz doskonały azyl dla rodziców - duża sypialnia z własną, niezależną łazienką oraz pojemną garderobą. Uwa...

## Elewacje

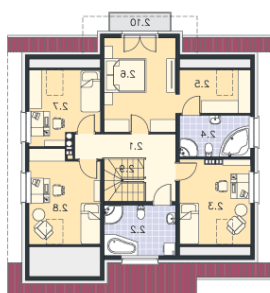


## Sytuacje



**Rzuty**

**Parter 78.17 m<sup>2</sup>**

<b>Kotłownia</b>	4.58 m <sup>2</sup>
<b>Wc</b>	10.08 m <sup>2</sup>
<b>Kuchnia, jadalnia</b>	21.40 m <sup>2</sup>
<b>Salon</b>	1.42 m <sup>2</sup>
<b>Garaż</b>	7.29 m <sup>2</sup>
<b>Pom.gosp.</b>	9.79 m <sup>2</sup>
<b>Podest</b>	2.98 m <sup>2</sup>
<b>Taras</b>	15.73 m <sup>2</sup>
<b>Podest</b>	25.27 m <sup>2</sup>
<b>Wiatrołap</b>	9.20 m <sup>2</sup>
<b>Komunikacja</b>	18.59 m <sup>2</sup>
<b>Pokój</b>	3.33 m <sup>2</sup>


**Poddasze 92.56 m<sup>2</sup>**

<b>Komunikacja</b>	8.57 m <sup>2</sup>
<b>Balkon</b>	2.93 m <sup>2</sup>
<b>Łazienka</b>	8.41 m <sup>2</sup>
<b>Pokój</b>	11.20 m <sup>2</sup>
<b>Łazienka</b>	6.80 m <sup>2</sup>
<b>Garderoba</b>	4.66 m <sup>2</sup>
<b>Pokój</b>	15.03 m <sup>2</sup>
<b>Pokój</b>	8.83 m <sup>2</sup>
<b>Pokój</b>	12.13 m <sup>2</sup>
<b>Schody</b>	3.93 m <sup>2</sup>