

Podstawowe informacje



Dane techniczne projektu

Całkowita powierzchnia	215.54 m²
Powierzchnia użytkowa	143.46 m²
Powierzchnia zabudowy	136.72 m²
Kubatura	835 m³
Wymiary budynku	14.40 x 14.10 m
Wysokość budynku	7.80 m
Wymiary działki	21.40 x 21.50 m



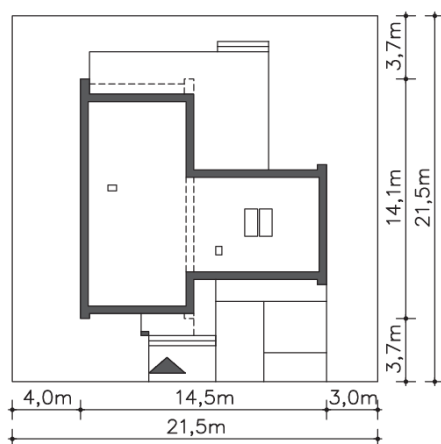
Opis projektu

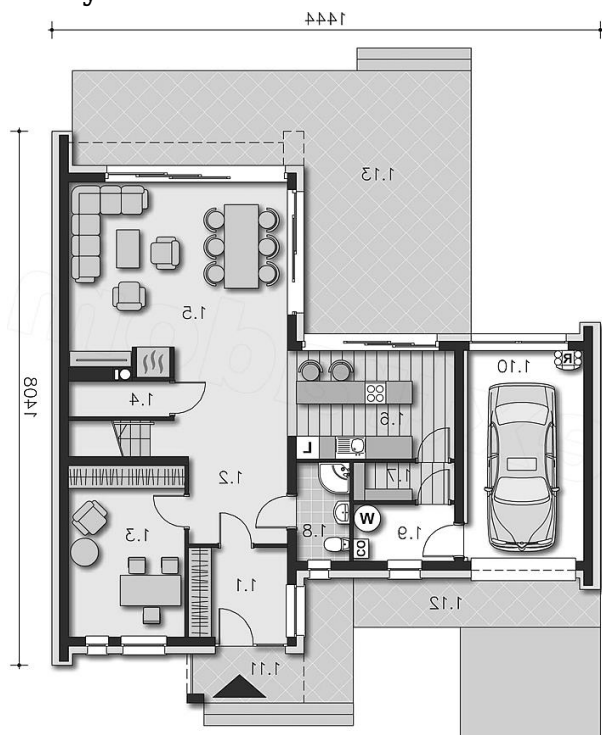
Cork (DCP204): Energooszczędny dom jednorodzinny piętrowy, 5 pokoi: cztery sypialnie, salon z jadalnią, garaż. Piętrowy niebanalny dom - połączenie nowoczesności z komfortem. Prosta, lekka bryła, przekryta płaskim dachem, wzbogacona została dużymi przeszkleniami oraz drewnianymi, ażurowymi elementami. Wnętrze, zaplanowane dla 3-4 osobowej rodziny, zostało zaplanowane w staranny i przemyślany sposób. Na parterze znajduje się duży salon z kominkiem oraz doskonałym do rodzinnego biesiadowania dużym stołem. Jest tu także kuchnia, spiżarnia, pomieszczenie gospodarcze z przejściem do...

Elewacje

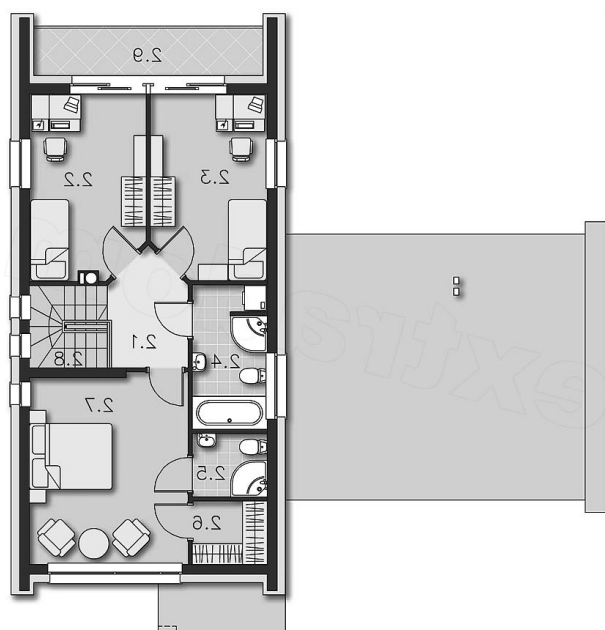


Sytuacje



Rzuty

Parter 85.15 m²

Spizarnia	6.06 m ²
Pokój	16.75 m ²
Pom.gosp.	8.18 m ²
Salon, jadalnia	8.28 m ²
Kuchnia	45.75 m ²
Łazienka	12.90 m ²
Kotłownia	13.67 m ²
Garaż	1.45 m ²
Podest	29.07 m ²
Podest	12.05 m ²
Taras	2.64 m ²
Wiatrołap	3.58 m ²
Komunikacja	3.73 m ²


Piętro 130.39 m²

Komunikacja	4.87 m ²
Pokój	12.13 m ²
Pokój	12.24 m ²
Łazienka	6.19 m ²
Łazienka	2.75 m ²
Garderoba	2.72 m ²
Pokój	17.44 m ²
Schody	3.70 m ²
Balkon	6.31 m ²