

Podstawowe informacje



Dane techniczne projektu

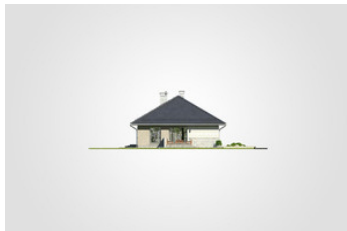
Całkowita powierzchnia	193.30 m²
Powierzchnia użytkowa	138.45 m²
Powierzchnia zabudowy	193.30 m²
Powierzchnia dachu	283.45 m²
Kubatura	951.90 m³
Wymiary budynku	18.15 x 10.65 m
Kąt nachylenia	30°
Wysokość budynku	6.88 m
Wymiary działki	25.23 x 18.73 m

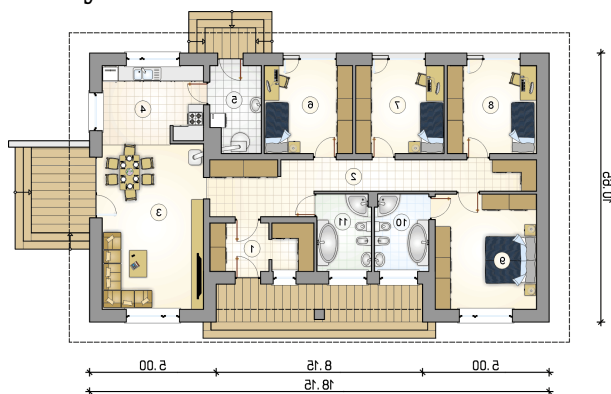


Opis projektu

Przestronny parterowy dom z 4 sypialniami oraz tarasem ulokowanym w bocznej części budynku

Elewacje



Rzuty

Parter 138 m²

przedsionek	7.55 m ²
łazienka	6.40 m ²
łazienka	6.40 m ²
hall	19.50 m ²
pokój dzienny	25.90 m ²
kuchnia z jadalni	12.15 m ²
kotłownia	6.45 m ²
pokój	12.00 m ²
pokój	12.00 m ²
pokój	11.65 m ²
pokój	18.00 m ²

