

## Podstawowe informacje



## Dane techniczne projektu

<b>Całkowita powierzchnia</b>	<b>144.86 m<sup>2</sup></b>
<b>Powierzchnia użytkowa</b>	<b>124.48 m<sup>2</sup></b>
<b>Powierzchnia zabudowy</b>	<b>120.05 m<sup>2</sup></b>
<b>Kubatura</b>	<b>700 m<sup>3</sup></b>
<b>Wymiary budynku</b>	<b>10.50 x 14.40 m</b>
<b>Kąt nachylenia</b>	<b>40°</b>
<b>Wysokość budynku</b>	<b>8.06 m</b>
<b>Wymiary działki</b>	<b>18.50 x 23.40 m</b>



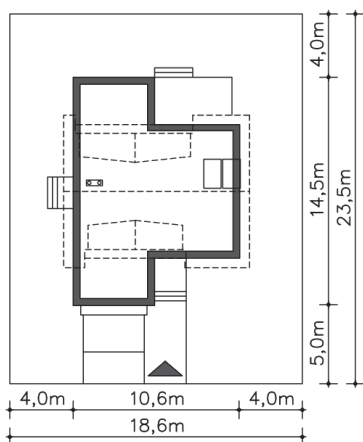
## Opis projektu

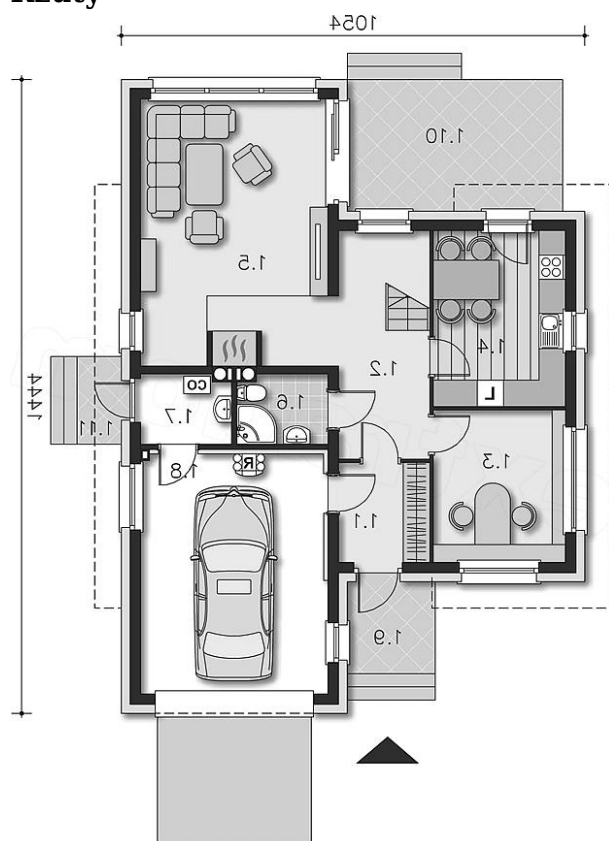
Essen II to dom energooszczędny, który oprócz tego, że jest bardzo funkcjonalny, jest po prostu ciekawy architektonicznie. Dzięki prostym zabiegom bryła zyskała nowoczesnego charakteru, a sypialnie na poddasze są wygodniejsze dzięki zredukowaniu skosów. Na parterze zlokalizowano kuchnię, doskonale doświetlony salon, dodatkowy pokój, który może służyć jako gabinet lub sypialnia dla gości i wc. Poddasze to 3 ustawne sypialnie, łazienka oraz pralnia. W bryłę wpisany został jednostanowiskowy garaż oraz kotłownia z osobnym wyjściem na zewnątrz.

## Elewacje

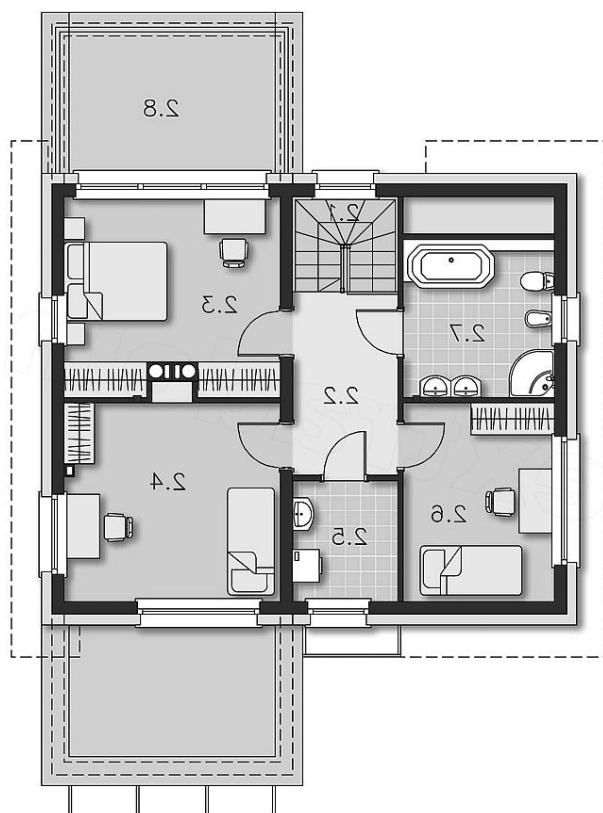


## Sytuacje



**Rzuty**

**Parter 67.86 m<sup>2</sup>**

<b>Kuchnia</b>	4.63 m <sup>2</sup>
<b>Komunikacja</b>	14.70 m <sup>2</sup>
<b>Gabinet</b>	2.00 m <sup>2</sup>
<b>Pokój dzienny</b>	8.59 m <sup>2</sup>
<b>Łazienka</b>	10.31 m <sup>2</sup>
<b>Kotłownia</b>	11.86 m <sup>2</sup>
<b>Garaż</b>	26.15 m <sup>2</sup>
<b>Podest</b>	3.16 m <sup>2</sup>
<b>Taras</b>	3.16 m <sup>2</sup>
<b>Podest</b>	22.86 m <sup>2</sup>
<b>Wiatrołap</b>	4.20 m <sup>2</sup>


**Poddasze 77 m<sup>2</sup>**

<b>Schody</b>	4.12 m <sup>2</sup>
<b>Komunikacja</b>	6.64 m <sup>2</sup>
<b>Pokój</b>	14.78 m <sup>2</sup>
<b>Pokój</b>	14.95 m <sup>2</sup>
<b>Garderoba</b>	4.04 m <sup>2</sup>
<b>Pokój</b>	7.65 m <sup>2</sup>
<b>Łazienka</b>	7.60 m <sup>2</sup>
<b>Taras</b>	10.72 m <sup>2</sup>