

Podstawowe informacje



Dane techniczne projektu

Całkowita powierzchnia	165.72 m²
Powierzchnia użytkowa	113.38 m²
Powierzchnia zabudowy	115.89 m²
Kubatura	621 m³
Wymiary budynku	15.10 x 7.80 m
Kąt nachylenia	40°
Wysokość budynku	7.77 m
Wymiary działki	23.10 x 16.90 m



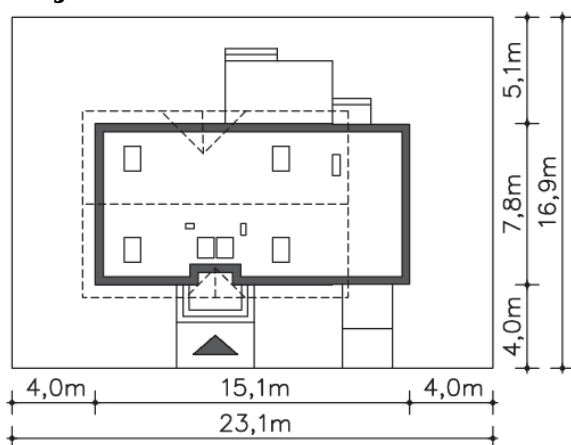
Opis projektu

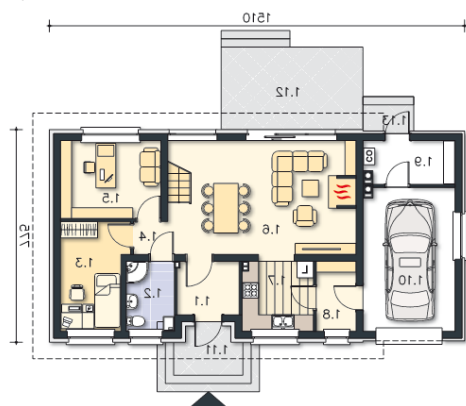
Intrygujący i ekonomiczny dom wolnostojący. Na parterze rozplanowano zarówno strefę wypoczynku jak i sypialnie, dzięki czemu poddasze może być ewentualnie zagospodarowane w późniejszym etapie. W pokoju dziennym jest kominek i duże przeszklenia tarasu. Otwarta kuchnia ma wygodne pomieszczenie gospodarcze i bezpośrednie przejście do garażu. Sypialnie na parterze są w bliskości łazienki, co zapewnia wymaganą intymność. Przerzonne poddasze to dodatkowe trzy sypialnie oraz ładna łazienka i taras.

Elewacje

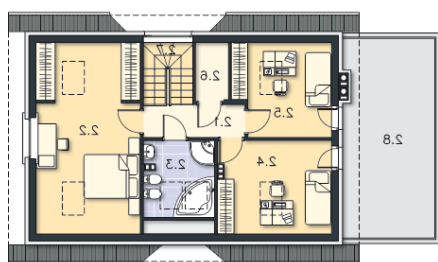


Sytuacje



Rzuty

Parter 71.36 m²

Pokój dzienny	4.33 m ²
Łazienka	17.30 m ²
Pokój	4.01 m ²
Komunikacja	15.45 m ²
Pokój	1.75 m ²
Kuchnia	4.42 m ²
Pom.gosp.	9.13 m ²
Kotłownia	1.50 m ²
Garaż	10.30 m ²
Podest	26.28 m ²
Taras	6.64 m ²
Podest	3.65 m ²
Wiatrołap	5.11 m ²


Poddasze 94.36 m²

Komunikacja	4.44 m ²
Pokój	16.52 m ²
Łazienka	5.39 m ²
Pokój	8.63 m ²
Pokój	7.08 m ²
Pom.gosp.	1.04 m ²
Schody	4.03 m ²
Taras	24.41 m ²