

Podstawowe informacje



Dane techniczne projektu

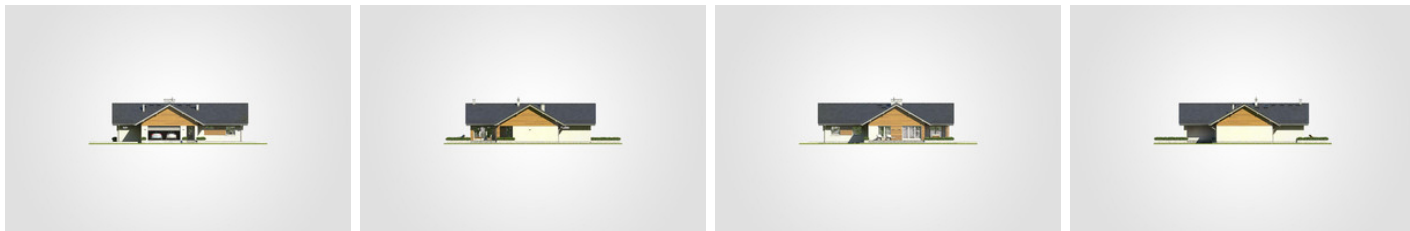
Całkowita powierzchnia	253.30 m²
Powierzchnia użytkowa	146.30 m²
Powierzchnia zabudowy	253.30 m²
Powierzchnia dachu	366 m²
Kubatura	1 218 m³
Wymiary budynku	19.30 x 18.40 m
Kąt nachylenia	30°
Wysokość budynku	6.14 m
Wymiary działki	25.38 x 26.94 m

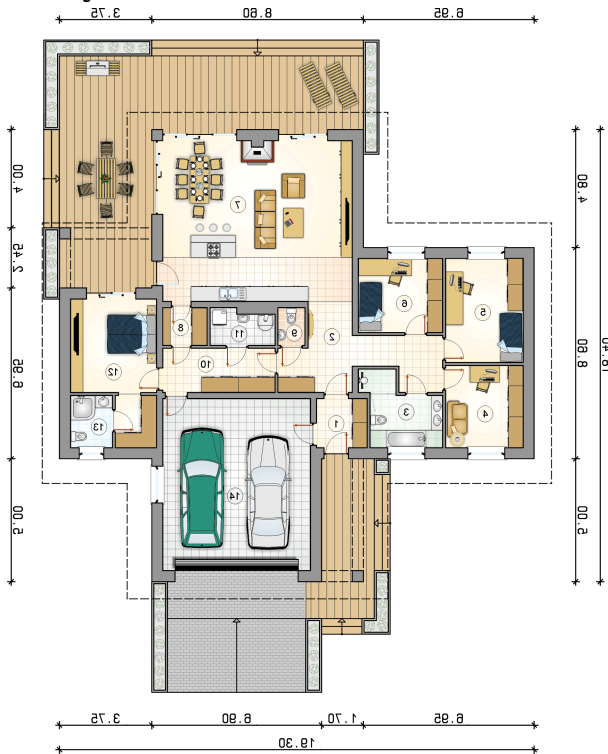


Opis projektu

Energooszczędny dom parterowy z dużymi przeszkleniami, rozległym tarasem i dwustanowiskowym garażem

Elewacje



Rzuty

Parter 146.30 m²

przedsionek	4.00 m ²
hall	8.00 m ²
kotłownia	3.50 m ²
pokój z garderob	16.70 m ²
łazienka	3.50 m ²
garaż	41.60 m ²
hall	15.10 m ²
łazienka	7.65 m ²
pokój	10.35 m ²
pokój	13.10 m ²
pokój	10.15 m ²
pokój dzienny z jadalni i aneksem kuchennym	50.00 m ²
spizarka	2.65 m ²
wc	1.60 m ²

