

## Podstawowe informacje



## Dane techniczne projektu

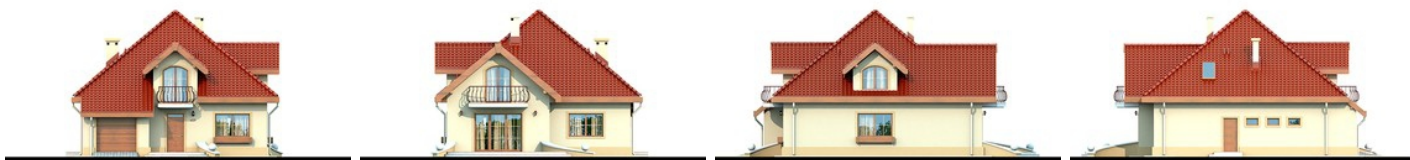
<b>Całkowita powierzchnia</b>	<b>168.96 m<sup>2</sup></b>
<b>Powierzchnia użytkowa</b>	<b>151.63 m<sup>2</sup></b>
<b>Powierzchnia zabudowy</b>	<b>139.45 m<sup>2</sup></b>
<b>Powierzchnia dachu</b>	<b>228.55 m<sup>2</sup></b>
<b>Kubatura</b>	<b>542 m<sup>3</sup></b>
<b>Wymiary budynku</b>	<b>11.34 x 13.49 m</b>
<b>Kąt nachylenia</b>	<b>40°</b>
<b>Wysokość budynku</b>	<b>9.04 m</b>
<b>Wymiary działki</b>	<b>19.34 x 22.99 m</b>



## Opis projektu

Karen to piękny dom parterowy z użytkowym poddaszem, niepodpiwniczony, z garażem jednostanowiskowym, przeznaczony dla 3-6 osobowej rodziny. Na parterze zlokalizowana jest obszerna strefa dzienna składająca się z kuchni (która w zależności od potrzeb może być zamykana lub otwarta) jadalni oraz salonu otwartego na taras i ogród oraz „wyposażonego” w kominek. Na etapie adaptacji kominek można też "przesunąć" w stronę pokoju 1/6 i stworzyć jedną ogromną strefę dzienną włączając w nią hol. Uzupełnieniem kuchni jest pojemna spiżarnia. Dodatkowo na parterze zapr...

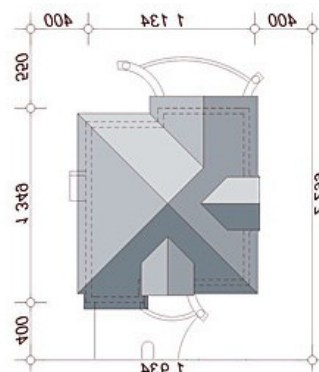
## Elewacje



## Przekrój



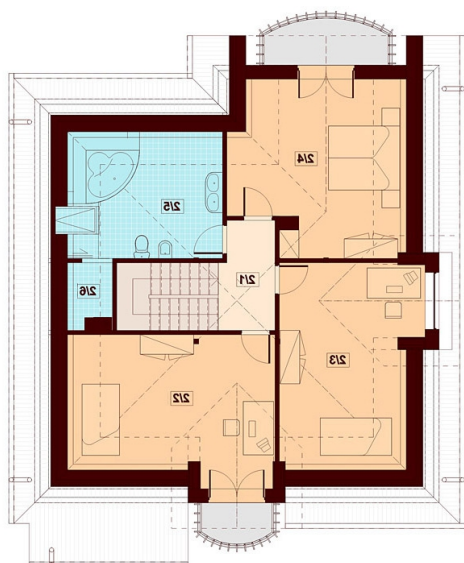
## Sytuacje



**Rzuty**

**Parter 107.13 m<sup>2</sup>**

Wiatrołap	5.38 m <sup>2</sup>
Hol	10.61 m <sup>2</sup>
Kuchnia	11.17 m <sup>2</sup>
Spizarnia	1.36 m <sup>2</sup>
Salon+Jadalnia	35.82 m <sup>2</sup>
Pokój	18.06 m <sup>2</sup>
Łazienka	3.01 m <sup>2</sup>
Pom.gospodarcze	4.39 m <sup>2</sup>
Garaż	17.33 m <sup>2</sup>


**Poddasze 61.83 m<sup>2</sup>**

Komunikacja	4.53 m <sup>2</sup>
Pokój	16.96 m <sup>2</sup>
Pokój	15.82 m <sup>2</sup>
Pokój	15.07 m <sup>2</sup>
Łazienka	8.93 m <sup>2</sup>
Pralnia	0.52 m <sup>2</sup>