

Podstawowe informacje



Dane techniczne projektu

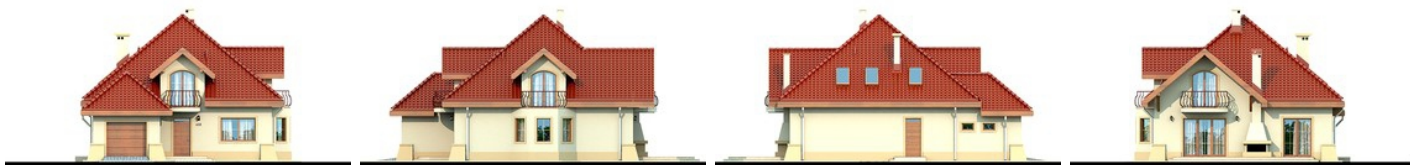
Całkowita powierzchnia	166.62 m²
Powierzchnia użytkowa	148.69 m²
Powierzchnia zabudowy	138.86 m²
Powierzchnia dachu	225.13 m²
Kubatura	209 m³
Wymiary budynku	12.19 x 14.29 m
Kąt nachylenia	40°
Wysokość budynku	9.04 m
Wymiary działki	20.19 x 24.29 m



Opis projektu

Modena to elegancki dom przeznaczony dla 3-6 osobowej rodziny. Jest to budynek parterowy z użytkowym poddaszem, niepodpiwniczony, z garażem jednostanowiskowym. Na parterze zlokalizowana jest obszerna strefa dzienna składająca się z kuchni (która w zależności od potrzeb może być zamykana lub otwarta) jadalni ze słonecznym wykuszem oraz salonu otwartego na taras i ogród oraz „wyposażonego” w kominek. Dodatkowo na tarasie zaprojektowano zewnętrzną komink dla miłośników grilla. Uzupełnieniem kuchni jest pojemna spiżarnia. Dodatkowo na parterze zaprojektowano po...

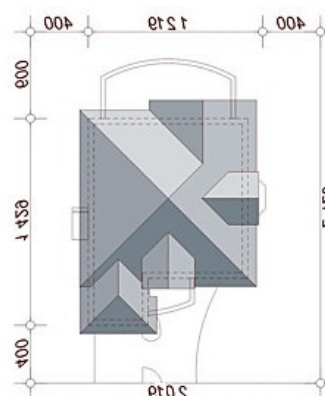
Elewacje



Przekrój



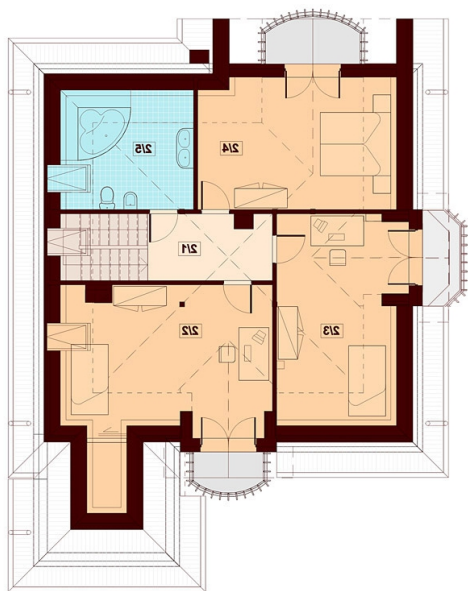
Sytuacje



Rzuty

Parter 104.97 m²

Wiatrołap	4.71 m ²
Hol	12.46 m ²
Kuchnia	10.31 m ²
Spizarnia	1.81 m ²
Salon+Jadalnia	34.85 m ²
Pokój	16.95 m ²
Łazienka	2.95 m ²
Pom.gospodarcze	3.00 m ²
Garaż	17.93 m ²


Poddasze 61.65 m²

Komunikacja	6.37 m ²
Pokój	17.98 m ²
Pokój	15.05 m ²
Pokój	15.19 m ²
Łazienka	7.06 m ²