

## Podstawowe informacje



## Dane techniczne projektu

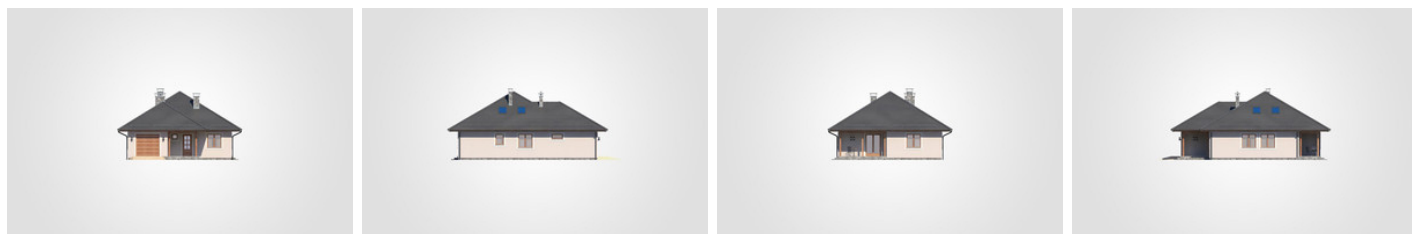
|                               |                             |
|-------------------------------|-----------------------------|
| <b>Całkowita powierzchnia</b> | <b>277.45 m<sup>2</sup></b> |
| <b>Powierzchnia użytkowa</b>  | <b>107.60 m<sup>2</sup></b> |
| <b>Powierzchnia zabudowy</b>  | <b>148.20 m<sup>2</sup></b> |
| <b>Powierzchnia dachu</b>     | <b>233 m<sup>2</sup></b>    |
| <b>Kubatura</b>               | <b>708.40 m<sup>3</sup></b> |
| <b>Wymiary budynku</b>        | <b>10.95 x 14.70 m</b>      |
| <b>Kąt nachylenia</b>         | <b>30°</b>                  |
| <b>Wysokość budynku</b>       | <b>7.31 m</b>               |
| <b>Wymiary działki</b>        | <b>18.95 x 22.70 m</b>      |



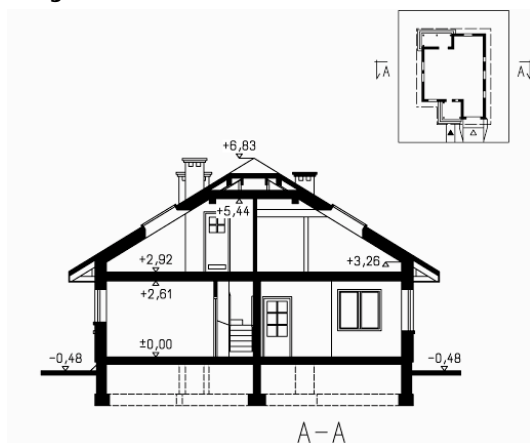
## Opis projektu

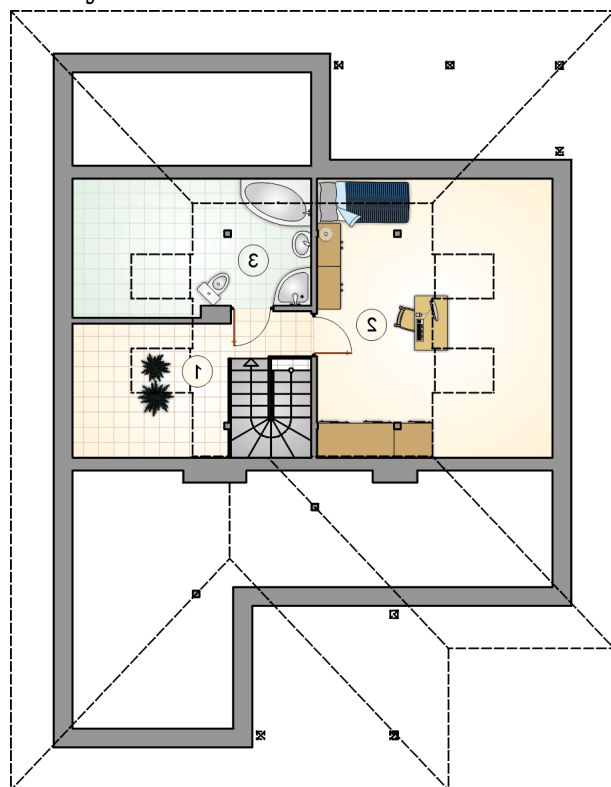
Dom parterowy z poddaszem użytkowym, z tarasem w podcieniu, z garażem

## Elewacje

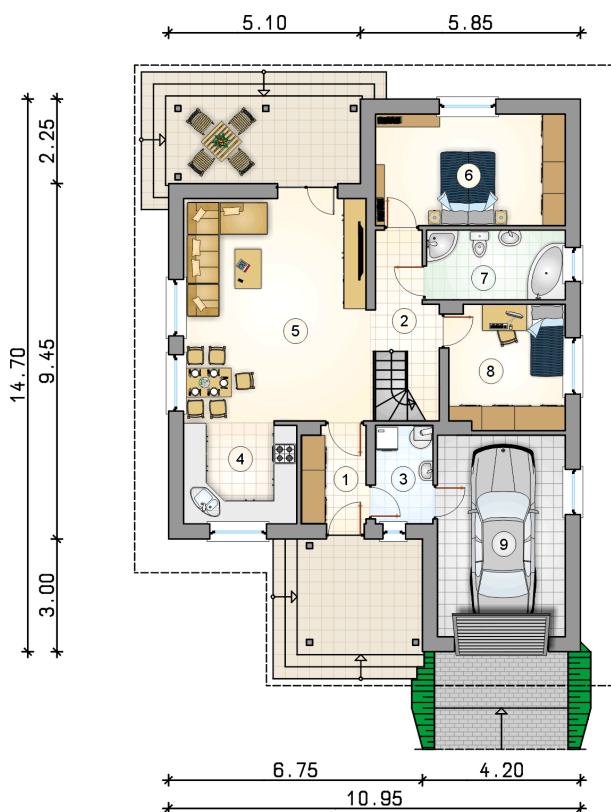


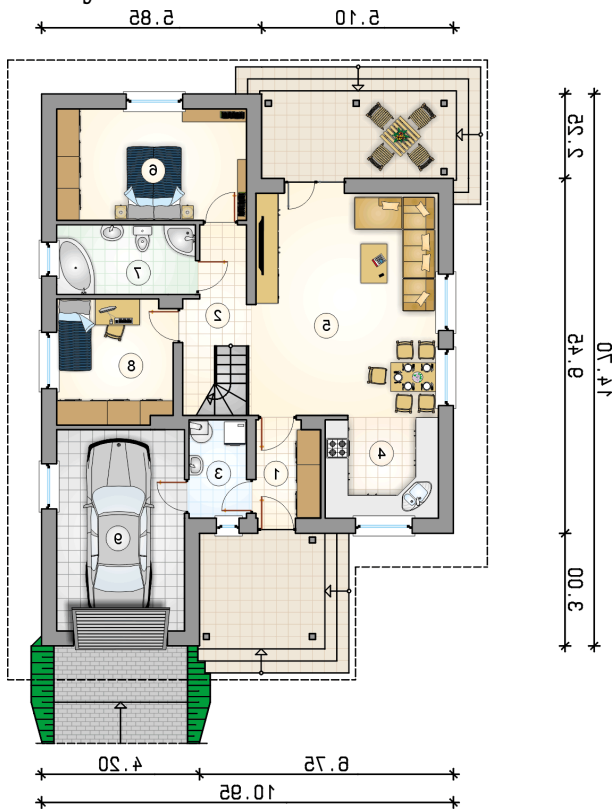
## Przekrój



**Rzuty**

**Parter 83.10 m<sup>2</sup>**

|                         |                      |
|-------------------------|----------------------|
| przedsionek             | 4.35 m <sup>2</sup>  |
| hall z komunikacj       | 5.90 m <sup>2</sup>  |
| kotłownia               | 4.00 m <sup>2</sup>  |
| kuchnia                 | 8.05 m <sup>2</sup>  |
| pokój dzienny z jadalni | 28.80 m <sup>2</sup> |
| pokój                   | 15.00 m <sup>2</sup> |
| łazienka                | 6.85 m <sup>2</sup>  |
| pokój                   | 10.15 m <sup>2</sup> |
| garaż                   | 18.20 m <sup>2</sup> |



**Rzuty**

**Poddasze 24.60 m<sup>2</sup>**

hall z komunikacją

 4.55 m<sup>2</sup>

pokój

 13.80 m<sup>2</sup>

łazienka

 6.25 m<sup>2</sup>
