

## Podstawowe informacje



## Dane techniczne projektu

<b>Całkowita powierzchnia</b>	<b>182.50 m<sup>2</sup></b>
<b>Powierzchnia użytkowa</b>	<b>135.48 m<sup>2</sup></b>
<b>Powierzchnia zabudowy</b>	<b>147.81 m<sup>2</sup></b>
<b>Powierzchnia dachu</b>	<b>243.05 m<sup>2</sup></b>
<b>Kubatura</b>	<b>544 m<sup>3</sup></b>
<b>Wymiary budynku</b>	<b>17.52 x 9.34 m</b>
<b>Kąt nachylenia</b>	<b>40°</b>
<b>Wysokość budynku</b>	<b>8.39 m</b>
<b>Wymiary działki</b>	<b>24.52 x 18.84 m</b>

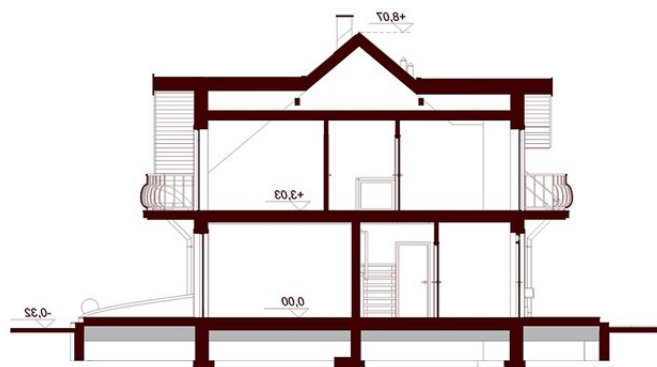
## Opis projektu

Salomea 2M to piękny dom przeznaczony dla 3-6 osobowej rodziny o eleganckiej formie i tradycyjnej estetyce. Jest to budynek parterowy z użytkowym poddaszem, niepodpiwniczony, z garażem dwustanowiskowym. Na parterze zlokalizowana jest obszerna strefa dzienna składająca się z kuchni (która w zależności od potrzeb może być zamykana lub otwarta) jadalni ze słonecznym wykuszem oraz salonu otwartego na taras i ogród. Uzupełnieniem kuchni jest pojemna spiżarnia. Dodatkowo na parterze zaprojektowano pokój który może służyć jako pokój gościnny bądź gabinet, łazienk...

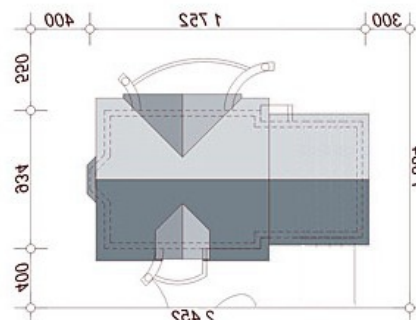
## Elewacje



## Przekrój



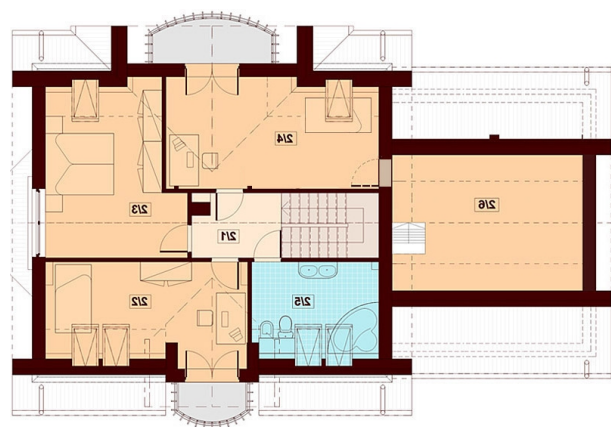
## Sytuacje



**Rzuty**

**Parter 112.97 m<sup>2</sup>**

Wiatrołap	3.61 m <sup>2</sup>
Garaż	34.28 m <sup>2</sup>
Hol	9.45 m <sup>2</sup>
Spizarnia	2.28 m <sup>2</sup>
Kuchnia	8.85 m <sup>2</sup>
Salon+Jadalnia	30.23 m <sup>2</sup>
Pokój	12.86 m <sup>2</sup>
Łazienka	3.44 m <sup>2</sup>
Pom.gospodarcze	3.35 m <sup>2</sup>
Kotłownia	4.62 m <sup>2</sup>


**Poddasze 69.53 m<sup>2</sup>**

Komunikacja	4.54 m <sup>2</sup>
Pokój	13.83 m <sup>2</sup>
Pokój	15.19 m <sup>2</sup>
Pokój	16.22 m <sup>2</sup>
Łazienka	7.01 m <sup>2</sup>
Strych	12.74 m <sup>2</sup>