

Podstawowe informacje



Dane techniczne projektu

Całkowita powierzchnia	171.90 m²
Powierzchnia użytkowa	154.57 m²
Powierzchnia zabudowy	142.76 m²
Powierzchnia dachu	231.74 m²
Kubatura	550 m³
Wymiary budynku	12.47 x 13.47 m
Kąt nachylenia	40°
Wysokość budynku	9.04 m
Wymiary działki	20.47 x 22.99 m



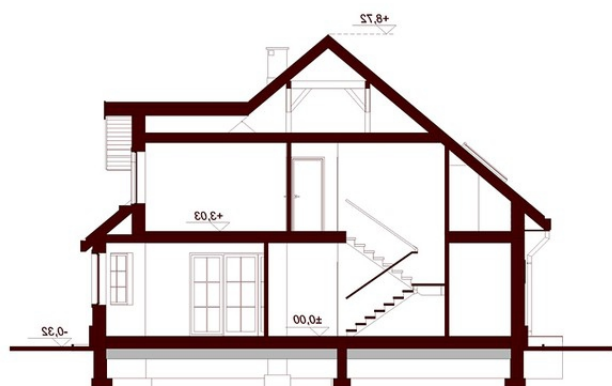
Opis projektu

Magnolia to piękny dom parterowy z użytkowym poddaszem, niepodpiwniczony, z garażem jedno stanowiskowym, przeznaczony dla 3-6 osobowej rodziny. Na parterze zlokalizowana jest obszerna strefa dzienna składająca się z kuchni (która w zależności od potrzeb może być zamykana lub otwarta) jadalni ze słonecznym wykuszem oraz salonu otwartego na taras i ogród oraz „wyposażonego” w kominek. Na etapie adaptacji kominek można też „przesunąć” w stronę pokoku 1/6 i stworzyć jedną ogromną strefę dzienną włączając w nią hol. Uzupełnieniem kuchni jest pojemna spiżarnia....

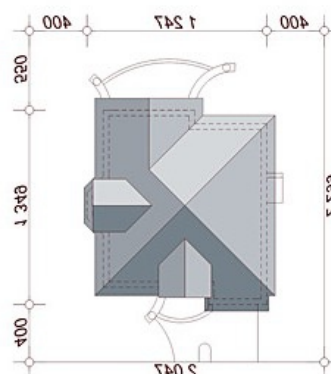
Elewacje



Przekrój



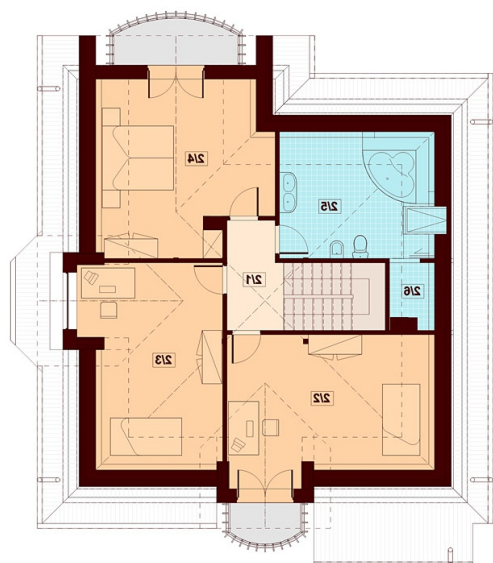
Sytuacje



Rzuty

Parter 110.07 m²

Wiatrołap	5.38 m ²
Hol	10.61 m ²
Kuchnia	11.17 m ²
Spizarnia	1.36 m ²
Salon+Jadalnia	38.76 m ²
Pokój/Gabinet	18.06 m ²
Łazienka	3.01 m ²
Pom.gospodarcze	4.39 m ²
Garaż	17.33 m ²


Poddasze 61.83 m²

Komunikacja	4.53 m ²
Pokój	16.96 m ²
Pokój	15.82 m ²
Pokój	15.07 m ²
Łazienka	8.93 m ²
Pralnia	0.52 m ²