

## Podstawowe informacje



## Dane techniczne projektu

<b>Całkowita powierzchnia</b>	<b>207.15 m<sup>2</sup></b>
<b>Powierzchnia użytkowa</b>	<b>120.70 m<sup>2</sup></b>
<b>Powierzchnia zabudowy</b>	<b>109.45 m<sup>2</sup></b>
<b>Powierzchnia dachu</b>	<b>143.50 m<sup>2</sup></b>
<b>Kubatura</b>	<b>641 m<sup>3</sup></b>
<b>Wymiary budynku</b>	<b>8.85 x 14.62 m</b>
<b>Kąt nachylenia</b>	<b>40°</b>
<b>Wysokość budynku</b>	<b>7.97 m</b>
<b>Wymiary działki</b>	<b>22.65 x 17.09 m</b>



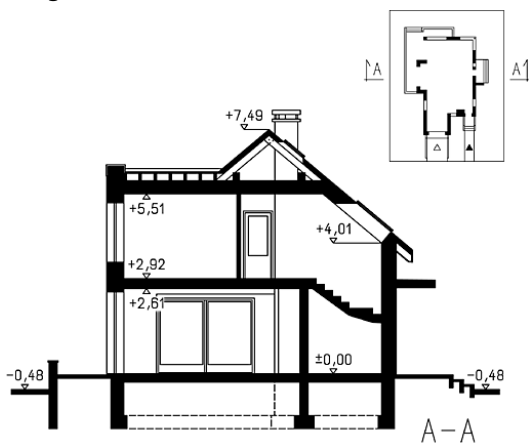
## Opis projektu

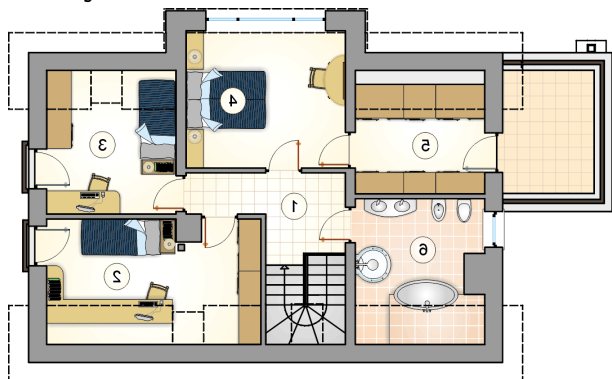
Parterowy dom z poddaszem użytkowym i garażem, z kotłownią na paliwo stałe, oryginalnym ryzalitem

## Elewacje

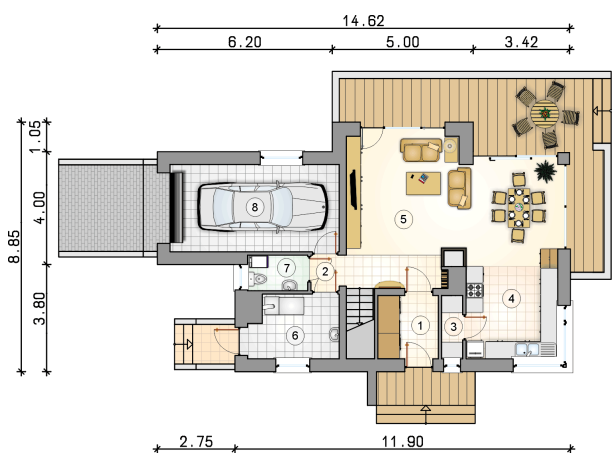


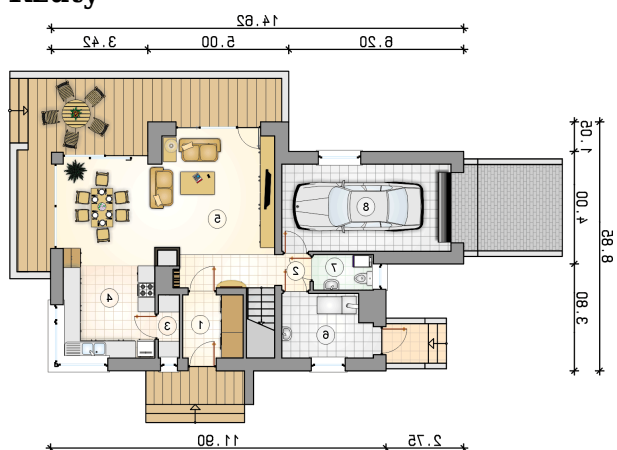
## Przekrój



**Rzuty**

**Parter 62.15 m<sup>2</sup>**

przedsionek	3.25 m <sup>2</sup>
hall z komunikacj	4.30 m <sup>2</sup>
spizarka	1.60 m <sup>2</sup>
kuchnia	10.55 m <sup>2</sup>
pokój dzienny z jadalni	33.00 m <sup>2</sup>
kotłownia	6.85 m <sup>2</sup>
wc	2.60 m <sup>2</sup>
garaż	18.35 m <sup>2</sup>



**Rzuty**

**Poddasze 58.55 m<sup>2</sup>**

hall z komunikacj	8.55 m <sup>2</sup>
pokój	11.85 m <sup>2</sup>
pokój	8.85 m <sup>2</sup>
pokój	13.60 m <sup>2</sup>
garderoba	5.65 m <sup>2</sup>
łazienka	10.05 m <sup>2</sup>

