

## Podstawowe informacje



## Dane techniczne projektu

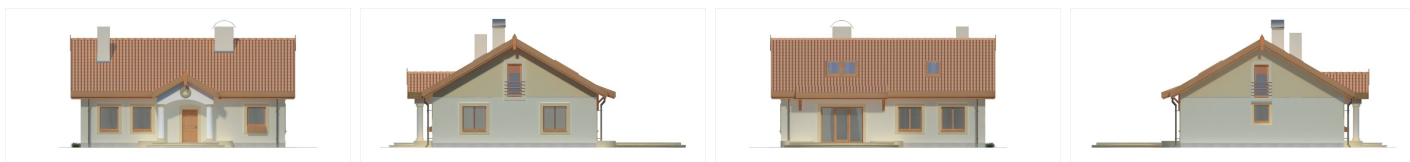
<b>Powierzchnia użytkowa</b>	<b>100 m<sup>2</sup></b>
<b>Powierzchnia zabudowy</b>	<b>184.90 m<sup>2</sup></b>
<b>Powierzchnia dachu</b>	<b>259.10 m<sup>2</sup></b>
<b>Kąt nachylenia</b>	<b>30°</b>
<b>Wysokość budynku</b>	<b>6.70 m</b>
<b>Wymiary działki</b>	<b>25.70 x 0 m</b>

## Opis projektu

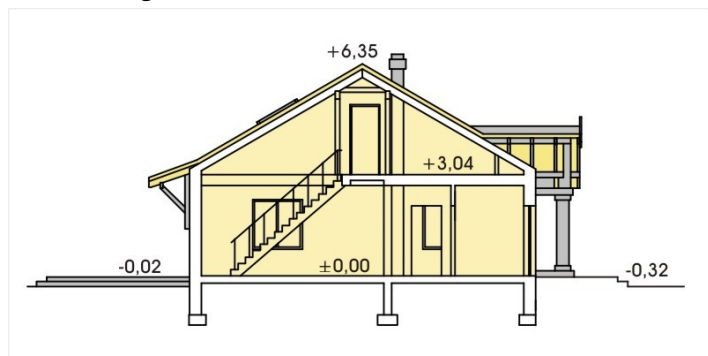
Niedrogi dom w cenie mieszkania. Powierzchnia do 100 m<sup>2</sup> kwalifikuje go do rządowego programu dopłat lub zwrotu podatku VAT "Mieszkanie dla Młodych". Parter to pokój dzienny z kuchnią i trzema sypialniami. Ewentualne poddasze można zagospodarować jako dwie sypialnie z łazienką. Projekt występuje w wersji z pojedynczym garażem lub bez garażu. Możliwa wersja z kotłownią na paliwo stałe. Każda z wersji posiada opcjonalne zadaszenie nad wyjściem tarasowym dołączone do projektu.

Wersja z kotłownią na paliwo stałe.

## Elewacje



## Przekrój



## Sytuacje

