

Podstawowe informacje



Dane techniczne projektu

Całkowita powierzchnia	172.50 m²
Powierzchnia użytkowa	139.50 m²
Powierzchnia zabudowy	146.10 m²
Wymiary budynku	12.30 x 14.40 m
Kąt nachylenia	40°
Wysokość budynku	8.04 m
Wymiary działki	19.30 x 22.40 m

Opis projektu

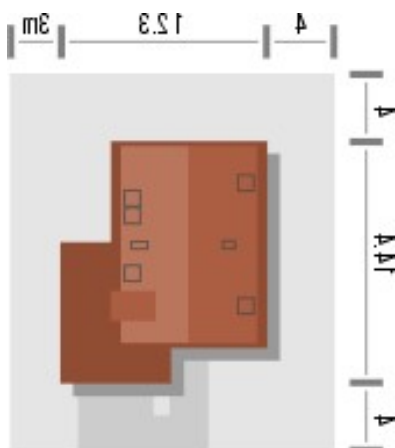
Budynek niepodpiwniczony piętrowy z garażem dwustanowiskowym. Na parterze zaprojektowano pokój dzienny z jadalnią i kuchnię ze spiżarką oraz pokój, łazienkę i pomieszczenie gospodarcze dostępne z garażu. Na poddaszu znajdują się trzy pokoje oraz łazienka ze schowkiem (powierzchnie poddasza liczono od wysokości 1.9m). Dokumentacja również w odbiciu lustrzanym.

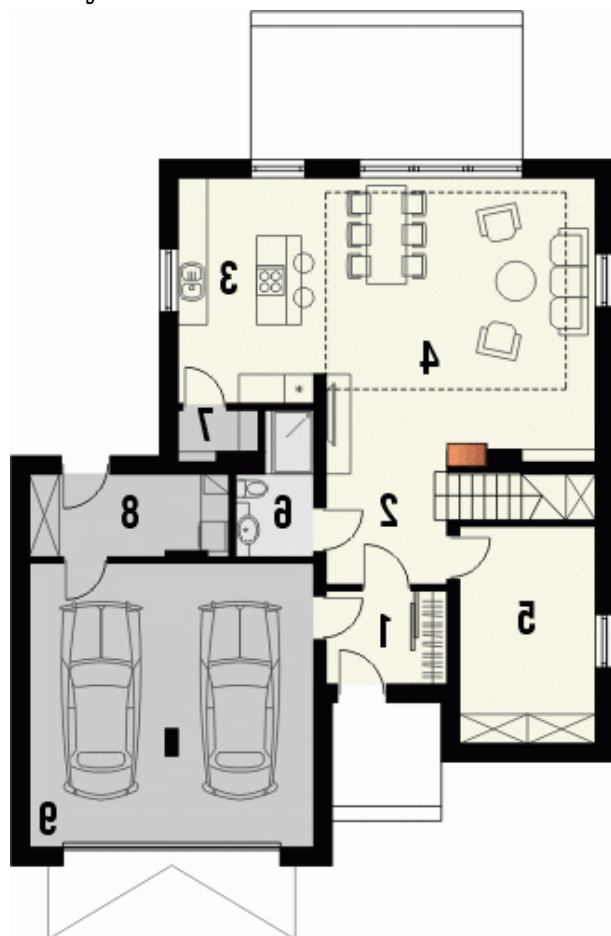
Nowoczesny dom z dachem dwuspadowym z garażem wystawionym częściowo z bryły budynku. Front budynku przykuwa uwagę efektownym podcieniem ocieniającym wejście oraz niebanalnymi formatami okien. Dom...

Elewacje

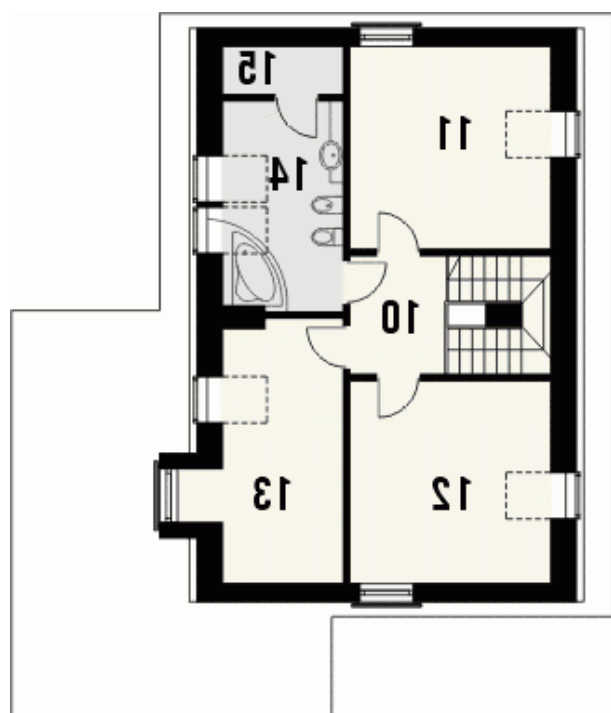


Sytuacje



Rzuty

Parter 113 m²

Wiatrołap	4.40 m ²
Hall	5.50 m ²
Kuchnia	12.60 m ²
Salon	32.60 m ²
Pokój	12.60 m ²
Łazienka	4.00 m ²
Spizarnia	1.60 m ²
Pom.gospodarcze	6.70 m ²
Garaż	33.00 m ²


Poddasze 59.50 m²

Hall	7.50 m ²
Pokój	15.00 m ²
Pokój	14.60 m ²
Pokój	12.10 m ²
Łazienka	8.40 m ²
Schowek	1.90 m ²