

Podstawowe informacje



Dane techniczne projektu

Całkowita powierzchnia	150.90 m²
Powierzchnia użytkowa	131.60 m²
Powierzchnia zabudowy	128 m²
Wymiary budynku	14.90 x 10.70 m
Kąt nachylenia	40°
Wysokość budynku	7.95 m
Wymiary działki	21.90 x 18.70 m

Opis projektu

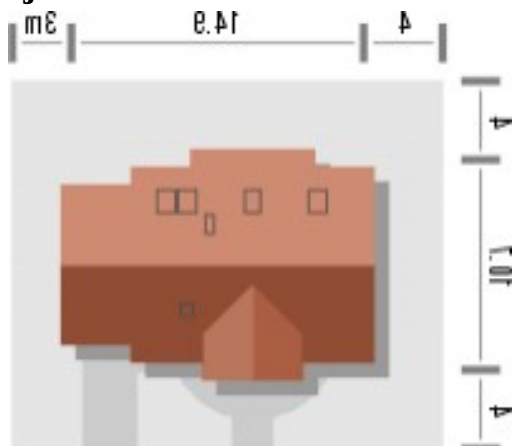
Budynek niepodpiwniczony piętrowy z garażem. Na parterze zaprojektowano pokój dzienny z jadalnią i kuchnię ze spiżarką oraz wydzielony pokój, pom. gospodarcze i łazienkę. Na poddaszu znajdują się trzy pokoje w tym jeden z dużym łukowym oknem oraz łazienka (powierzchnie poddasza liczone od wysokości 1.9m). Dokumentacja również w odbiciu lustrzanym. Dostępna wersja bez garażu.

Klasyczny dom z dachem dwuspadowym z bryłą garażu dostawioną z boku. Front budynku przykuwa uwagę reprezentacyjnym wejściem podkreślonym dwoma okrągłymi słupami. Wspiera się na nic...

Elewacje



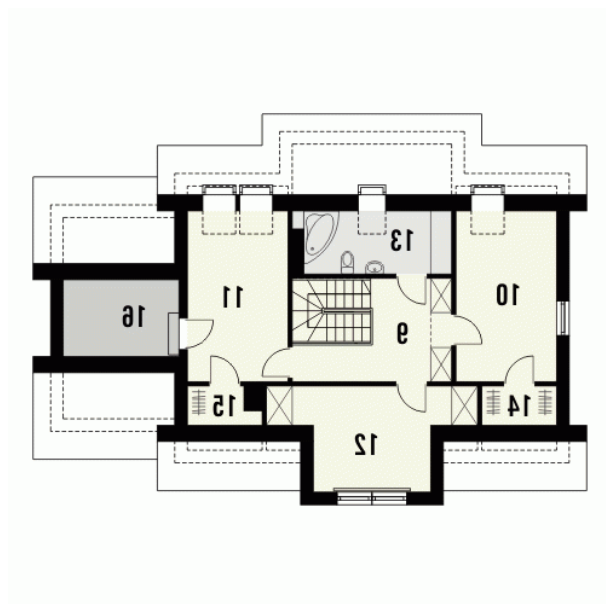
Sytuacje



Rzuty

Parter 94.30 m²

Wiatrołap z garderobą	4.60 m ²
Hall	7.70 m ²
Kuchnia ze spiżarką	11.00 m ²
Salon z jadalnią	31.50 m ²
Pokój	12.00 m ²
Łazienka	3.30 m ²
Pom.gospodarcze	4.90 m ²
Garaż	19.30 m ²


Poddasze 56.60 m²

Pokój	12.70 m ²
Pokój	12.70 m ²
Pokój	11.90 m ²
Łazienka	5.60 m ²
Garderoba	1.40 m ²
Garderoba	0.00 m ²
Strych	1.00 m ²
Hall	11.30 m ²