

## Podstawowe informacje



## Dane techniczne projektu

<b>Całkowita powierzchnia</b>	<b>153.90 m<sup>2</sup></b>
<b>Powierzchnia użytkowa</b>	<b>134.60 m<sup>2</sup></b>
<b>Powierzchnia zabudowy</b>	<b>138.40 m<sup>2</sup></b>
<b>Wymiary budynku</b>	<b>12.80 x 12.20 m</b>
<b>Kąt nachylenia</b>	<b>40°</b>
<b>Wysokość budynku</b>	<b>8.70 m</b>
<b>Wymiary działki</b>	<b>20.80 x 20.20 m</b>

## Opis projektu

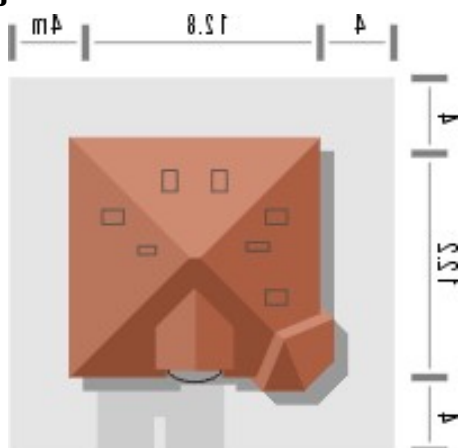
Budynek niepodpiwniczony, piętrowy z wbudowanym garażem jednostanowiskowym. Na parterze zaprojektowano obok salonu z jadalnią kuchnię i wysunięty dodatkowy pokój z łazienką. Z hallu dostępne jest pomieszczenie gospodarcze mogące pełnić dodatkowo rolę domowej spiżarni oraz łazienka. Na poddaszu pod dachem kopertowym znajdują się: sypialnia z garderobą, dwa mniejsze pokoje i łazienka. Dokumentacja dostępna również w odbiciu lustrzanym.

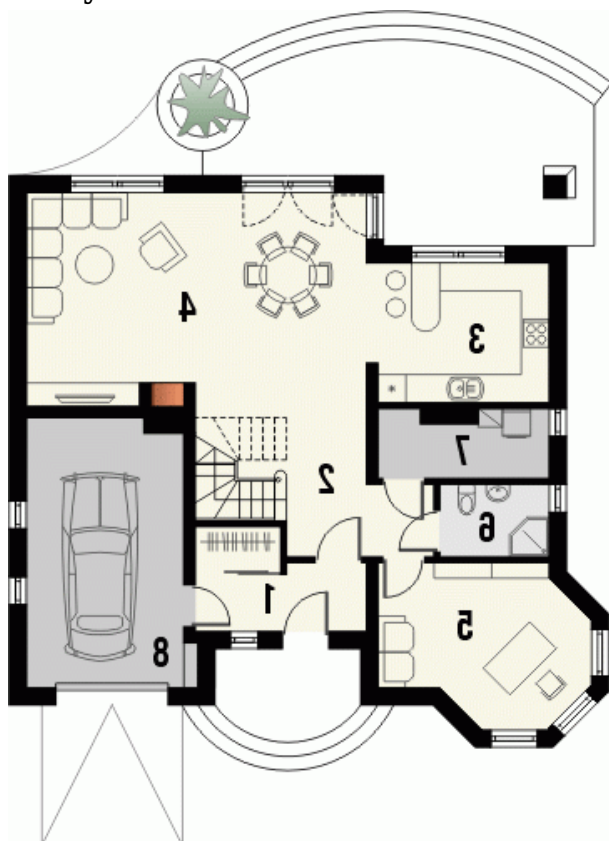
Dom wyróżnia się reprezentacyjną fasadą frontową z atrakcyjnie wyglądającym balkonem ocinającym wejście i wykuszem poko...

## Elewacje

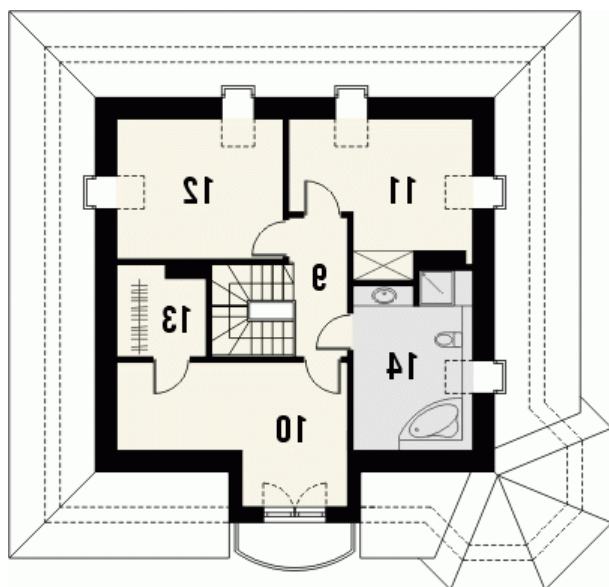


## Sytuacje



**Rzuty**

**Parter 103.20 m<sup>2</sup>**

Wiatrołap z garderobą	6.70 m <sup>2</sup>
Hall	9.60 m <sup>2</sup>
Kuchnia	11.40 m <sup>2</sup>
Salon z jadalnią	34.00 m <sup>2</sup>
Pokój	13.50 m <sup>2</sup>
Łazienka	3.60 m <sup>2</sup>
Pom.gospodarcze	5.10 m <sup>2</sup>
Garaż	19.30 m <sup>2</sup>


**Poddasze 50.70 m<sup>2</sup>**

Pokój	12.70 m <sup>2</sup>
Pokój	10.00 m <sup>2</sup>
Pokój	10.00 m <sup>2</sup>
Garderoba	3.30 m <sup>2</sup>
Łazienka	8.40 m <sup>2</sup>
Hall	6.30 m <sup>2</sup>