

Podstawowe informacje



Dane techniczne projektu

| | |
|-------------------------------|-----------------------------|
| Całkowita powierzchnia | 213.40 m² |
| Powierzchnia użytkowa | 137.80 m² |
| Powierzchnia zabudowy | 213.40 m² |
| Powierzchnia dachu | 316.20 m² |
| Kubatura | 1 043 m³ |
| Wymiary budynku | 15.35 x 16.05 m |
| Kąt nachylenia | 30° |
| Wysokość budynku | 7.17 m |
| Wymiary działki | 22.35 x 24.05 m |



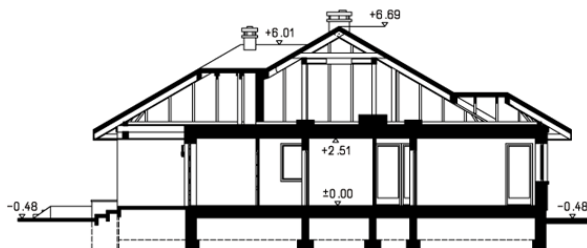
Opis projektu

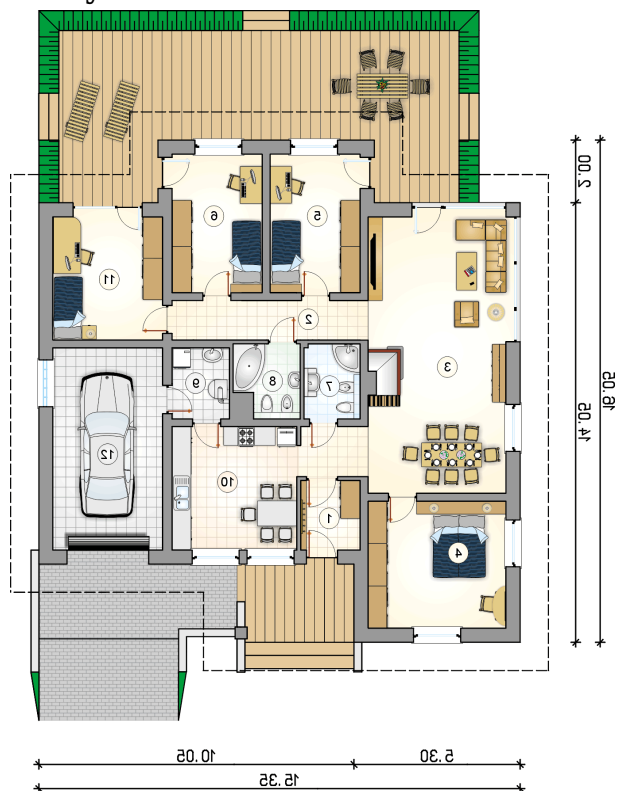
Energooszczędny parterowy dom z 4 sypialniami, tarasem wypoczynkowym oraz garażem jednostanowiskowym

Elewacje



Przekrój



Rzuty

Parter 160.10 m²

| | |
|--------------------------------|----------------------|
| PRZEDSIONEK | 4.10 m ² |
| KUCHNIA | 15.45 m ² |
| POKÓJ | 13.55 m ² |
| GARAŻ | 22.30 m ² |
| HALL | 10.80 m ² |
| POKÓJ DZIENNY Z JADALNI | 38.65 m ² |
| POKÓJ | 17.60 m ² |
| POKÓJ | 12.50 m ² |
| POKÓJ | 12.50 m ² |
| ŁAZIENKA | 4.15 m ² |
| ŁAZIENKA | 4.45 m ² |
| KOTŁOWNIA | 4.05 m ² |

