

Podstawowe informacje



Dane techniczne projektu

Całkowita powierzchnia	152.60 m²
Powierzchnia użytkowa	131.60 m²
Powierzchnia zabudowy	131.30 m²
Wymiary budynku	13.30 x 12.10 m
Kąt nachylenia	40°
Wysokość budynku	8.28 m
Wymiary działki	20.30 x 20.10 m

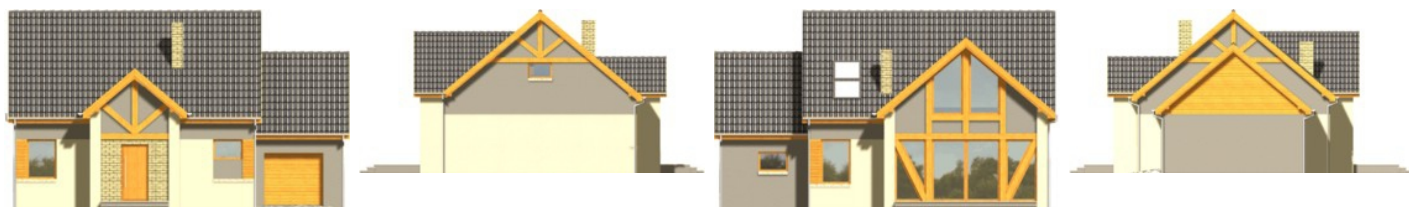


Opis projektu

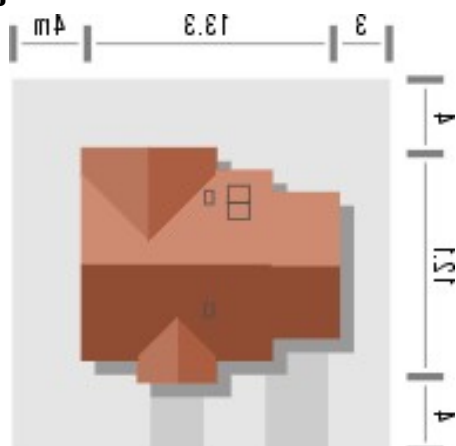
Budynek niepodpiwniczony piętrowy z garażem lub bez garażu. Na parterze zaprojektowano pokój dzienny z jadalnią, kuchnię ze spiżarnią, dodatkowy pokój, łazienkę oraz pomieszczenie gospodarcze. Zaletą domu jest salon z widocznymi schodami i dużym ciekawym przeszkleniem. Na poddaszu znajdują się trzy pokoje, łazienka i garderoba oraz schowek (powierzchnie poddasza liczono od wysokości 1.9m). Dokumentacja dostępna również w odbiciu lustrzanym.

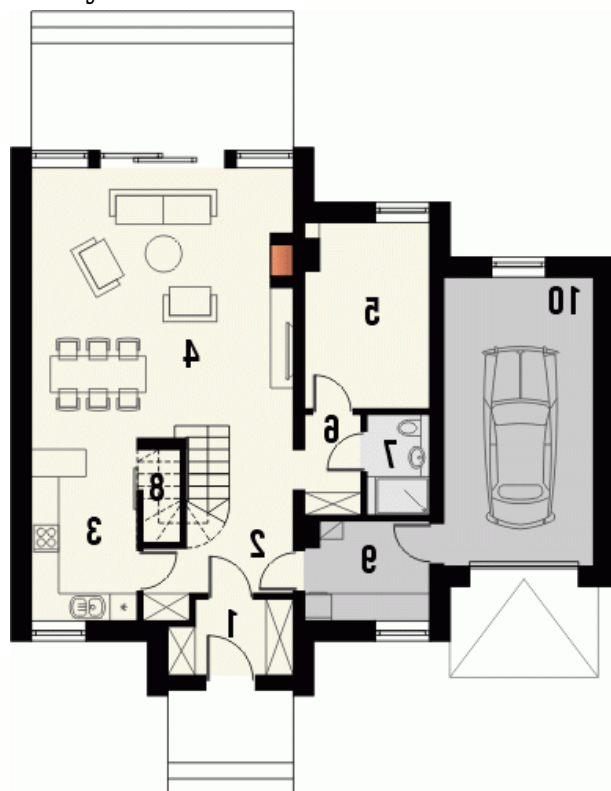
Nowoczesny, energooszczędny dom z dachem dwuspadowym. Budynek charakteryzuje się zwartą bryłą (aby minimalizować st...

Elewacje

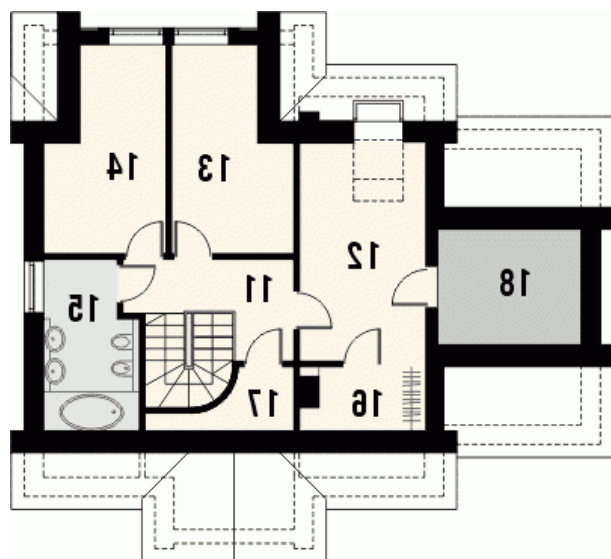


Sytuacje



Rzuty

Parter 102.20 m²

Wiatrołap	4.20 m ²
Garaż	21.00 m ²
Hall	9.30 m ²
Kuchnia	9.00 m ²
Salon	34.70 m ²
Pokój	11.10 m ²
Hall 2	2.80 m ²
Łazienka	3.10 m ²
Spizarnia	1.10 m ²
Pom.gospodarcze	5.90 m ²


Poddasze 50.40 m²

Hall	6.20 m ²
Pokój	13.10 m ²
Pokój	10.00 m ²
Pokój	10.00 m ²
Łazienka	7.00 m ²
Garderoba	2.50 m ²
Schowek	1.60 m ²