

## Podstawowe informacje



## Dane techniczne projektu

<b>Całkowita powierzchnia</b>	<b>193.10 m<sup>2</sup></b>
<b>Powierzchnia użytkowa</b>	<b>163.80 m<sup>2</sup></b>
<b>Powierzchnia zabudowy</b>	<b>143.40 m<sup>2</sup></b>
<b>Wymiary budynku</b>	<b>11 x 12.80 m</b>
<b>Kąt nachylenia</b>	<b>40°</b>
<b>Wysokość budynku</b>	<b>9.20 m</b>
<b>Wymiary działki</b>	<b>19 x 22.70 m</b>

## Opis projektu

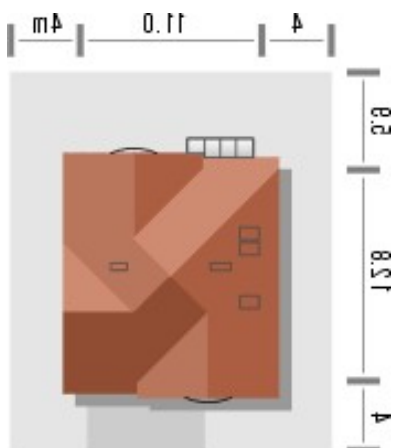
Budynek niepodpiwniczony, piętrowy z wbudowanym garażem. Na parterze zaprojektowano salon z kominkiem, kuchnię z jadalnią i spiżarką oraz dodatkowy pokój z łazienką i pomieszczenie gospodarcze. Z jadalni jest wyjście do ogrodu zimowego. Na poddaszu znajdują się cztery pokoje, schowek oraz łazienka (powierzchnie poddasza liczone od wysokości 1.9m). Dokumentacja dostępna również w odbiciu lustrzanym. Dostępna wersja z garażem dwustanowiskowym.

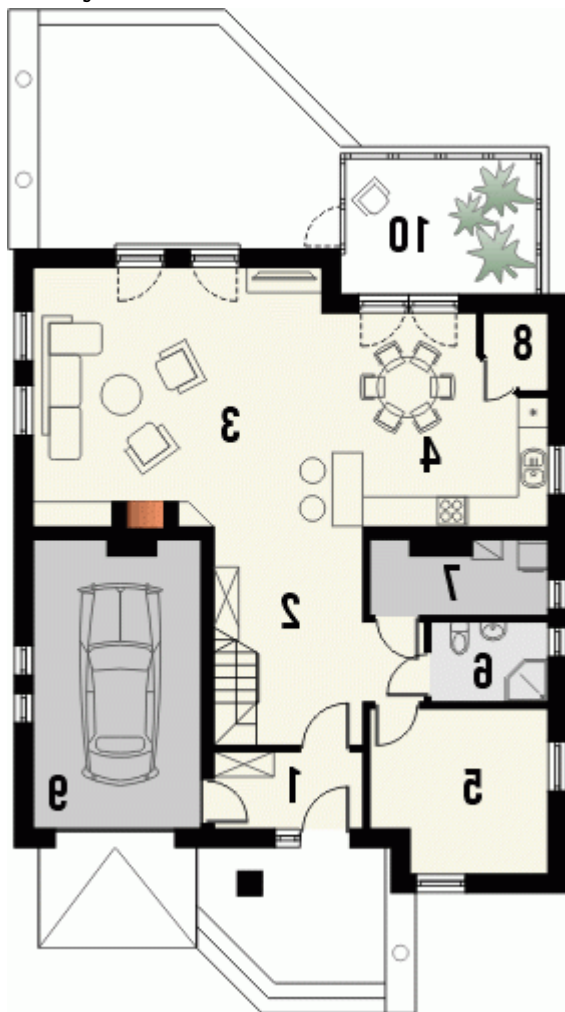
Dom z kopertowym dachem ma nowoczesny charakter dzięki wysokim przeszkleniom poddasza i dużym balkonom. Uwagę przyciąga...

## Elewacje

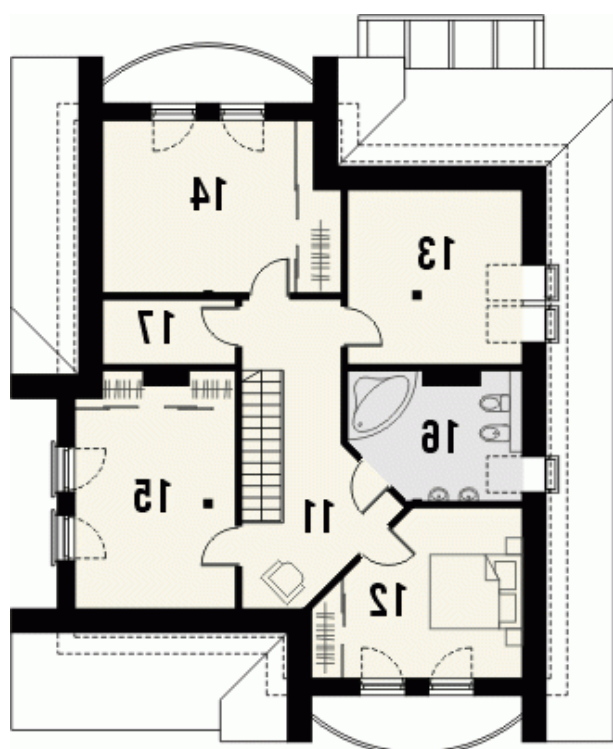


## Sytuacje



**Rzuty**

**Parter 114.90 m<sup>2</sup>**

Wiatrołap	4.70 m <sup>2</sup>
Ogród zimowy	10.40 m <sup>2</sup>
Hall	13.00 m <sup>2</sup>
Salon	29.70 m <sup>2</sup>
Kuchnia+Jadalnia	17.00 m <sup>2</sup>
Pokój	10.80 m <sup>2</sup>
Łazienka	3.70 m <sup>2</sup>
Pom.gospodarcze	4.90 m <sup>2</sup>
Spizarka	1.70 m <sup>2</sup>
Garaż	19.00 m <sup>2</sup>


**Poddasze 78.20 m<sup>2</sup>**

Hall	13.90 m <sup>2</sup>
Pokój	11.80 m <sup>2</sup>
Pokój	10.90 m <sup>2</sup>
Pokój	15.40 m <sup>2</sup>
Pokój	14.70 m <sup>2</sup>
Łazienka	8.10 m <sup>2</sup>
Schowek	3.40 m <sup>2</sup>