

## Podstawowe informacje



## Dane techniczne projektu

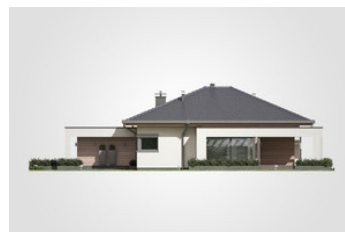
<b>Całkowita powierzchnia</b>	<b>202.10 m<sup>2</sup></b>
<b>Powierzchnia użytkowa</b>	<b>101.90 m<sup>2</sup></b>
<b>Powierzchnia zabudowy</b>	<b>239.55 m<sup>2</sup></b>
<b>Powierzchnia dachu</b>	<b>223 m<sup>2</sup></b>
<b>Kubatura</b>	<b>941.10 m<sup>3</sup></b>
<b>Wymiary budynku</b>	<b>11.45 x 18.25 m</b>
<b>Kąt nachylenia</b>	<b>22°</b>
<b>Wysokość budynku</b>	<b>6.77 m</b>
<b>Wymiary działki</b>	<b>21.39 x 29.15 m</b>

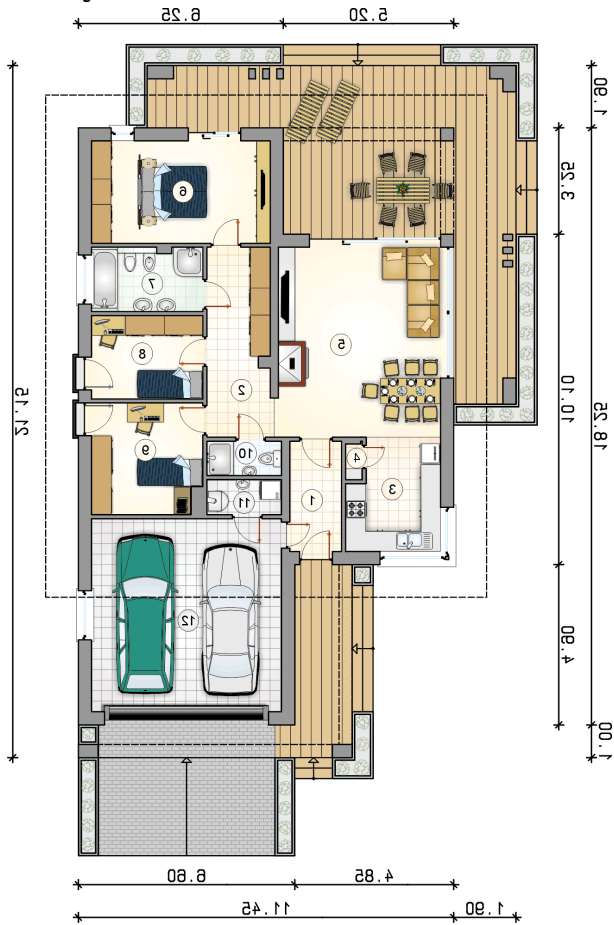


## Opis projektu

Nowoczesny dom parterowy z przestronną pergolą, tarasem oraz garażem dwustanowiskowym

## Elewacje



**Rzuty**

**Parter 101.90 m<sup>2</sup>**

przedsionek	5.20 m <sup>2</sup>
łazienka	2.30 m <sup>2</sup>
kotłownia	2.35 m <sup>2</sup>
garaż	33.85 m <sup>2</sup>
hall	10.85 m <sup>2</sup>
kuchnia	9.10 m <sup>2</sup>
spizarka	0.50 m <sup>2</sup>
pokój dzienny z jadalni	28.75 m <sup>2</sup>
pokój z garderob	16.80 m <sup>2</sup>
łazienka	6.45 m <sup>2</sup>
pokój	8.50 m <sup>2</sup>
pokój	11.10 m <sup>2</sup>

