

Podstawowe informacje



Dane techniczne projektu

Całkowita powierzchnia	150.50 m²
Powierzchnia użytkowa	131.20 m²
Powierzchnia zabudowy	123 m²
Kubatura	659 m³
Wymiary budynku	13.10 x 11.30 m
Kąt nachylenia	40°
Wysokość budynku	8.72 m
Wymiary działki	20.10 x 19.30 m



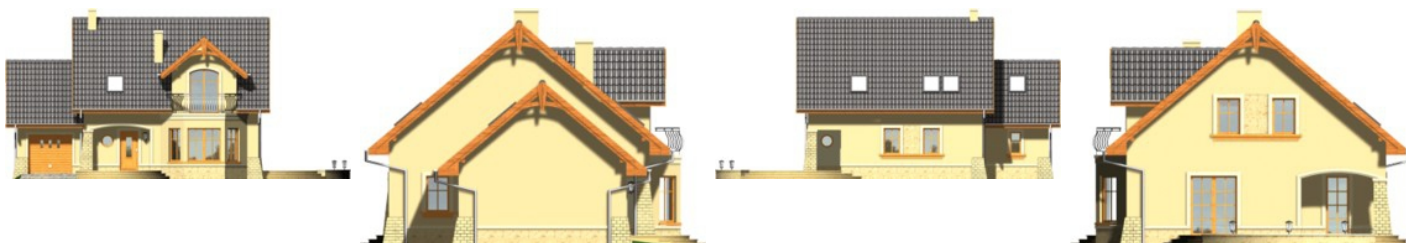
Opis projektu

Budynek niepodpiwniczony piętrowy z garażem lub bez. Na parterze zaprojektowano pokój dzienny z jadalnią, kuchnię, dodatkowy pokój z łazienką i pomieszczenie gospodarcze. Na poddaszu znajdują się trzy pokoje oraz łazienka (powierzchnie poddasza liczone od wysokości 1.9m). Dokumentacja również w odbiciu lustrzanym.

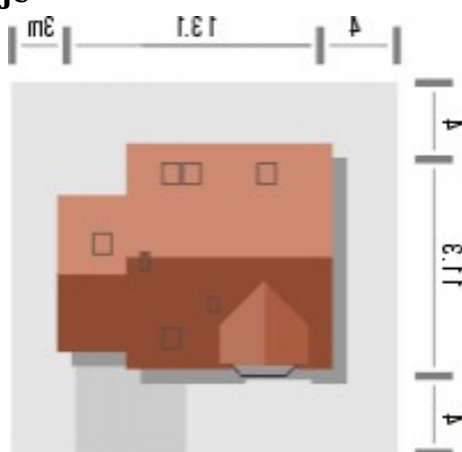
Klasyczny dom z dachem dwuspadowym z charakterystycznym przeszklonym wykuszem od frontu. Uwagę przyciągają także lukowe podcienie przy wejściu i przy tarasie.

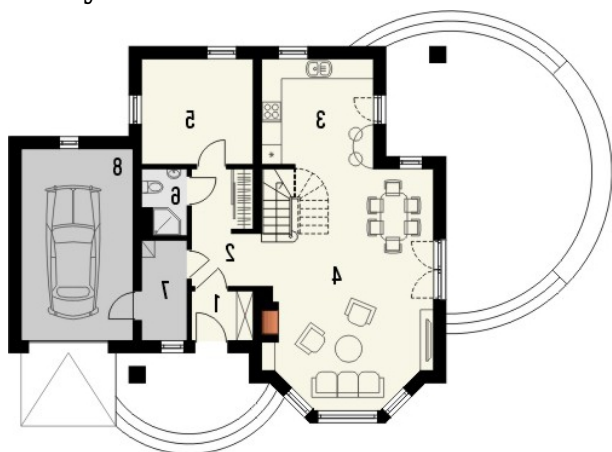
Ściany budynku zaprojektowano z betonu komórkowego lub w innej technologii w r...

Elewacje

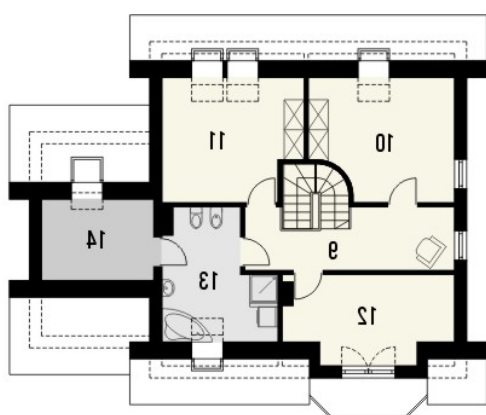


Sytuacje



Rzuty

Parter 90.10 m²

Wiatrołap	2.80 m ²
Hall	6.80 m ²
Kuchnia	11.00 m ²
Salon z jadalnią	32.90 m ²
Pokój	10.70 m ²
Łazienka	2.50 m ²
Pom.gospodarcze	4.10 m ²
Garaż	19.30 m ²


Poddasze 60.40 m²

Pokój	13.40 m ²
Pokój	13.50 m ²
Pokój	10.60 m ²
Łazienka	10.30 m ²
Strych	0.00 m ²
Hall	12.60 m ²