

Podstawowe informacje



Dane techniczne projektu

Całkowita powierzchnia	168.90 m²
Powierzchnia użytkowa	139.70 m²
Powierzchnia zabudowy	148 m²
Wymiary budynku	12.50 x 13.70 m
Kąt nachylenia	25°
Wysokość budynku	6.45 m
Wymiary działki	19.50 x 21.70 m

Opis projektu

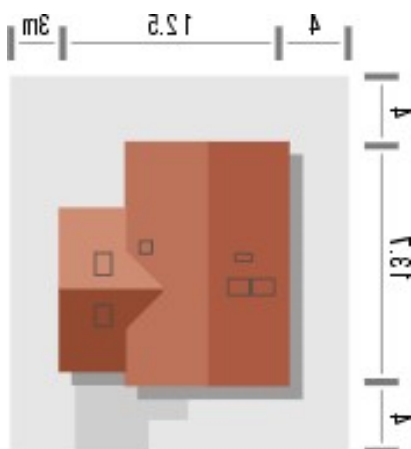
Budynek niepodpiwniczony piętrowy z garażem. Na parterze obok pokoju dziennego i otwartej kuchni ze spiżarnią znajdują się dodatkowe 2 pokoje, łazienka i pomieszczenie gospodarcze. Na poddaszu pod dachem stromym zaprojektowano 2 duże pokoje z garderobami, łazienkę oraz strych lub dodatkowy pokój. (powierzchnie poddasza liczone od wysokości 1.9m). Dokumentacja dostępna również w odbiciu lustrzanym.

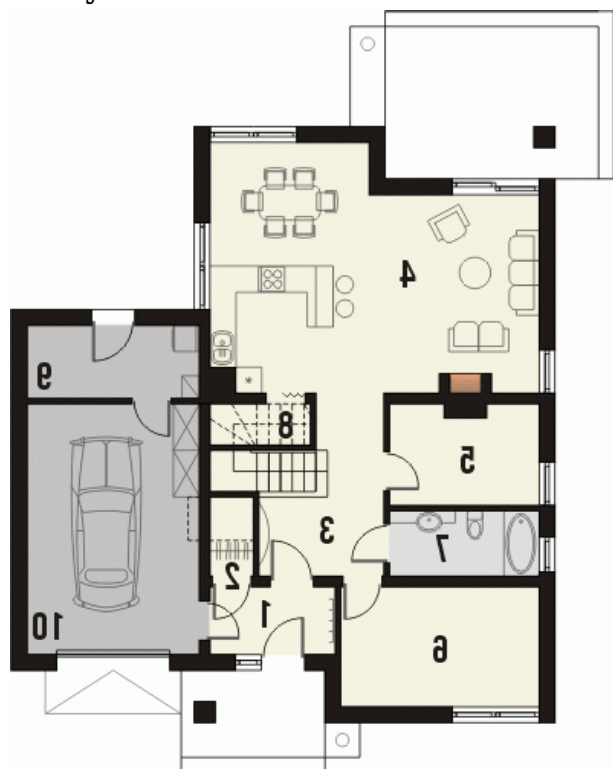
Niecodziennie zaprojektowany dom o zwracających uwagę mocno przeszklonych szczytach, doskonale doświetlających pomieszczenia na poddaszu. Klasyczne elementy wystroju fasad oraz for...

Elewacje

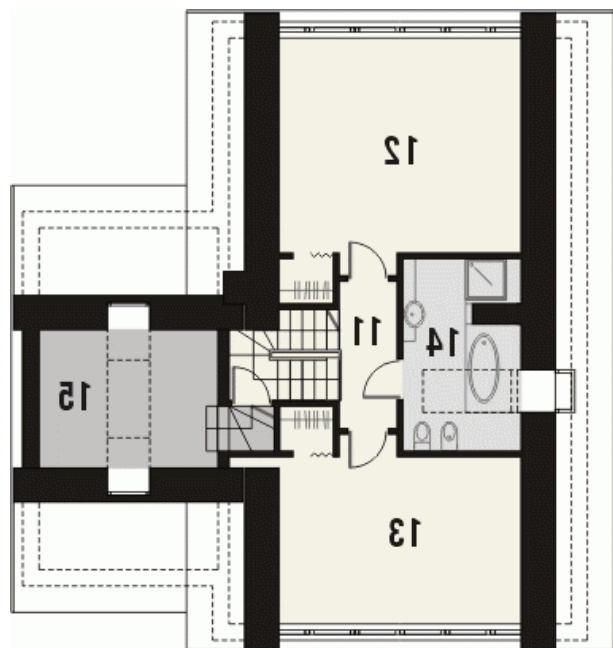


Sytuacje



Rzuty

Parter 113.40 m²

Wiatrołap	4.50 m ²
Garaż	22.80 m ²
Garderoba	0.80 m ²
Hall	13.60 m ²
Salon z kuchnią	38.50 m ²
Pokój	7.70 m ²
Pokój	12.60 m ²
Łazienka	5.10 m ²
Spizarnia	1.20 m ²
Pom.gospodarcze	6.60 m ²


Poddasze 55.50 m²

Hall	3.90 m ²
Pokój	20.70 m ²
Pokój	16.30 m ²
Łazienka	8.20 m ²
Strych lub pokoiik	6.40 m ²