

## Podstawowe informacje



## Dane techniczne projektu

<b>Całkowita powierzchnia</b>	<b>179.60 m<sup>2</sup></b>
<b>Powierzchnia użytkowa</b>	<b>147.40 m<sup>2</sup></b>
<b>Powierzchnia zabudowy</b>	<b>133 m<sup>2</sup></b>
<b>Wymiary budynku</b>	<b>10.40 x 12.80 m</b>
<b>Kąt nachylenia</b>	<b>36°</b>
<b>Wysokość budynku</b>	<b>8.95 m</b>
<b>Wymiary działki</b>	<b>18.40 x 20.80 m</b>

## Opis projektu

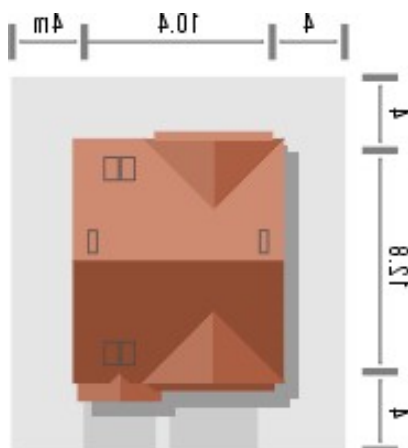
Budynek niepodpiwniczony piętrowy z garażem dwustanowiskowym. Na parterze znajduje się część dzienna z salonem z kominkiem, kuchnią, łazienką oraz pomieszczenie gospodarcze. Na piętrze pod dachem stromym zaprojektowano 4 sypialnie, łazienkę oraz strych (powierzchnia poddasza liczona od wysokości 1,9m). Dokumentacja dostępna również w odbiciu lustrzanym.

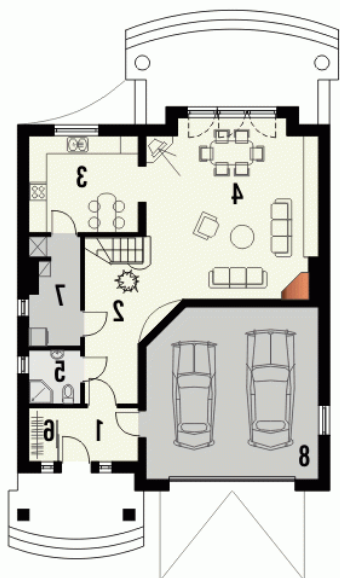
Klasyczny dom z dachem dwuspadowym z charakterystycznymi półkolistymi oknami. W elewacji frontowej znajduje się reprezentacyjne zadaszone wejście do budynku. Od strony ogrodu budynek posiada duże przeszklone wy...

## Elewacje

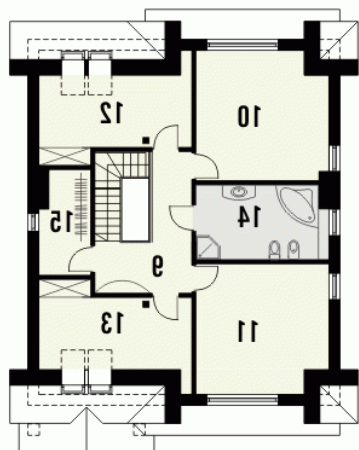


## Sytuacje



**Rzuty**

**Parter 101.60 m<sup>2</sup>**

Wiatrołap	4.80 m <sup>2</sup>
Hall	8.30 m <sup>2</sup>
Kuchnia	11.80 m <sup>2</sup>
Salon	33.90 m <sup>2</sup>
Łazienka	3.10 m <sup>2</sup>
Garderoba	1.60 m <sup>2</sup>
Pom.gospdarcze	5.90 m <sup>2</sup>
Garaż	32.20 m <sup>2</sup>


**Poddasze 78 m<sup>2</sup>**

Pokój	17.20 m <sup>2</sup>
Pokój	17.30 m <sup>2</sup>
Pokój	10.50 m <sup>2</sup>
Pokój	10.50 m <sup>2</sup>
Łazienka	10.80 m <sup>2</sup>
Strych	0.00 m <sup>2</sup>
Hall	11.70 m <sup>2</sup>