

Podstawowe informacje



Dane techniczne projektu

Całkowita powierzchnia	135.30 m²
Powierzchnia użytkowa	114.90 m²
Powierzchnia zabudowy	118 m²
Kubatura	602 m³
Wymiary budynku	10.10 x 12.80 m
Kąt nachylenia	35°
Wysokość budynku	7.56 m
Wymiary działki	18.10 x 20.80 m

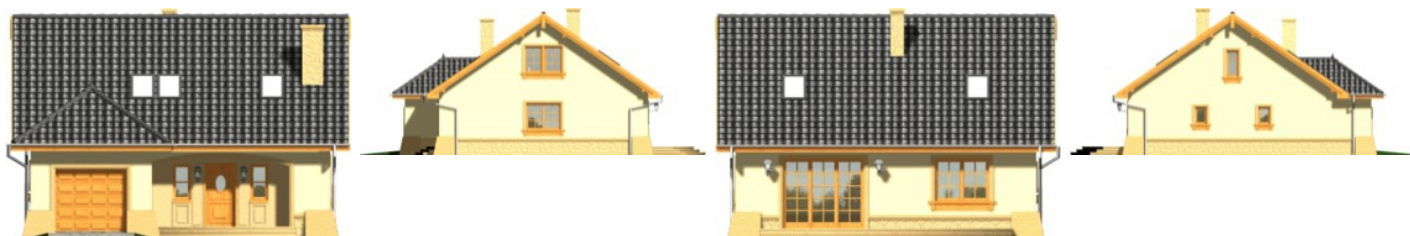
Opis projektu

Budynek niepodpiwniczony piętrowy z garażem. Na parterze zaprojektowano pokój dzienny, kuchnię ze spiżarką, dodatkowy pokój z łazienką i pomieszczenie gospodarcze. Na poddaszu znajdują się trzy pokoje oraz łazienka (powierzchnie poddasza liczone od wysokości 1.9m). Dokumentacja również w odbiciu lustrzanym.

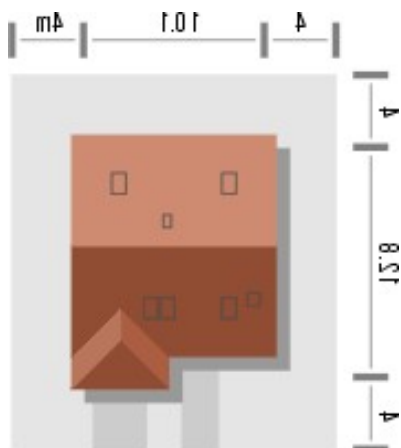
Klasyczny dom z dachem dwuspadowym i wysuniętą do przodu bryłą garażu. Dom wyróżnia się reprezentacyjnym łukowym podcieniem wejściowym i potrójnym przeszkleniem od strony ogrodu.

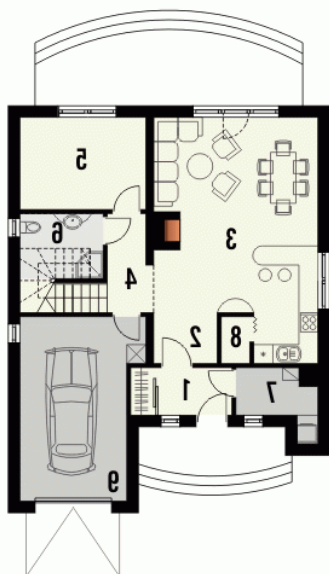
Ściany budynku zaprojektowano z betonu kom&oaacu...

Elewacje

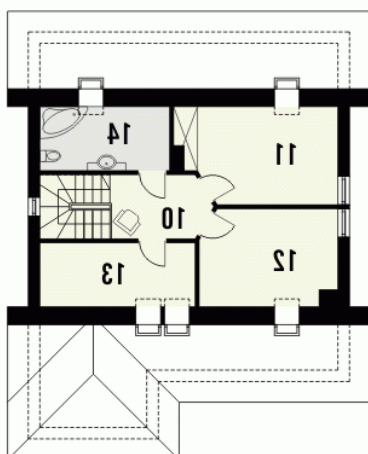


Sytuacje



Rzuty

Parter 92.20 m²

Wiatrołap z garderobą	4.80 m ²
Hall	3.20 m ²
Salon z kuchnią	34.70 m ²
Hall	7.50 m ²
Pokój	11.50 m ²
Łazienka	4.70 m ²
Pom.gospodarcze	4.10 m ²
Spizarnia	1.30 m ²
Garaż	20.40 m ²


Poddasze 43.10 m²

Hall	6.00 m ²
Pokój	12.20 m ²
Pokój	11.00 m ²
Pokój	7.60 m ²
Łazienka	6.30 m ²