

Podstawowe informacje



Dane techniczne projektu

Całkowita powierzchnia	148.90 m²
Powierzchnia użytkowa	129.80 m²
Powierzchnia zabudowy	109 m²
Wymiary budynku	9.80 x 11.90 m
Kąt nachylenia	40°
Wysokość budynku	8.67 m
Wymiary działki	17.80 x 19.90 m

Opis projektu

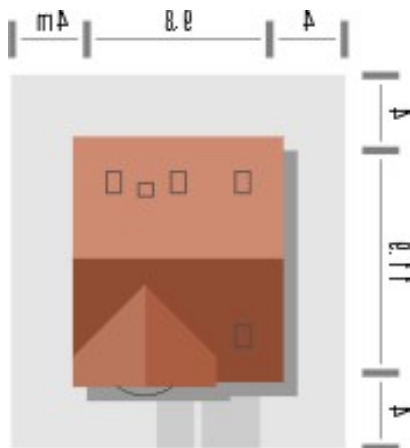
Budynek niepodpiwniczony piętrowy z garażem. Na parterze znalazła się przestronna strefa dzienna: salon z wydzieloną jadalnią i kuchnia ze spiżarką. Do dodatkowego pokoju przylega łazienka, a z wiatrołapu przewidziano przejście do garażu. Na poddaszu znajdują się trzy pokoje, w tym jeden z osobną garderobą. (powierzchnie poddasza liczone od wysokości 1.9m). Z łazienki przechodzi się do wydzielonego pomieszczenia gospodarczego. Dokumentacja dostępna również w odbiciu lustrzanym oraz jako segment bliźniaczy.

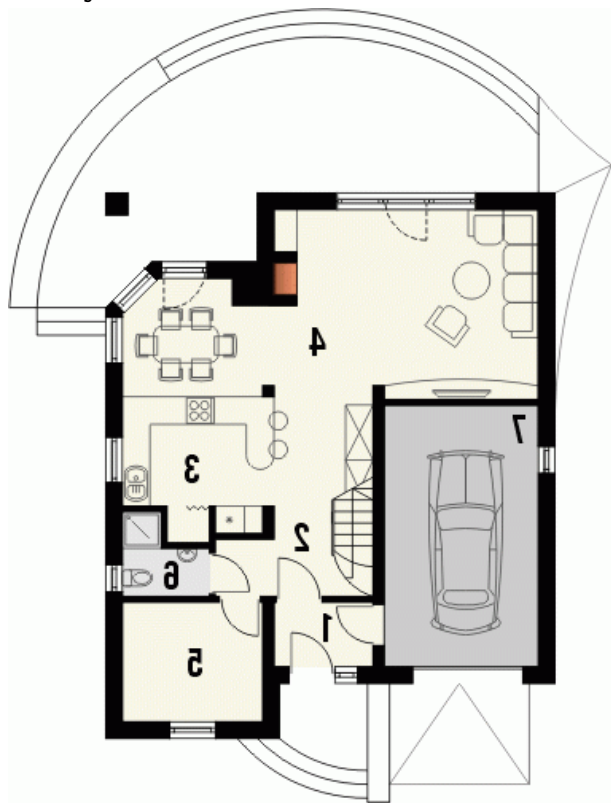
Klasyczny dom z dachem dwuspadowym z garażem w bryle budynku....

Elewacje

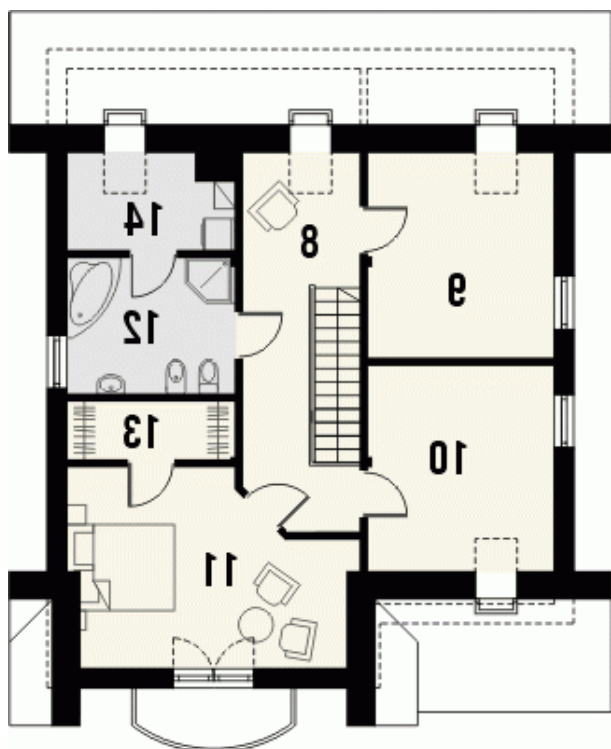


Sytuacje



Rzuty

Parter 82.50 m²

Wiatrołap	3.00 m ²
Hall	9.30 m ²
Kuchnia	9.20 m ²
Salon z jadalnią	31.20 m ²
Pokój	8.00 m ²
Łazienka	2.70 m ²
Garaż	19.10 m ²


Poddasze 66.40 m²

Pokój	11.70 m ²
Pokój	14.50 m ²
Łazienka	8.00 m ²
Garderoba	3.40 m ²
Pom.gospodarcze	4.20 m ²
Hall	12.90 m ²
Pokój	11.70 m ²