

Podstawowe informacje



Dane techniczne projektu

Całkowita powierzchnia	190.80 m²
Powierzchnia użytkowa	168.50 m²
Powierzchnia zabudowy	164.50 m²
Wymiary budynku	12.50 x 12.50 m
Kąt nachylenia	40°
Wysokość budynku	9.43 m
Wymiary działki	20.50 x 21.60 m

Opis projektu

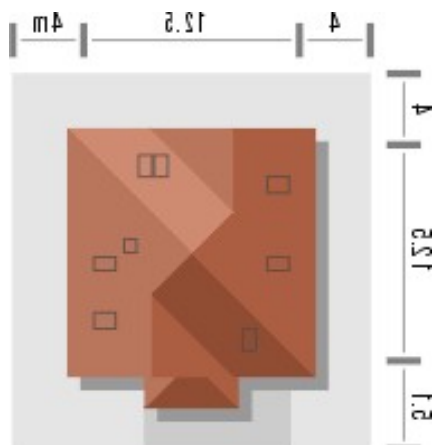
Budynek niepodpiwniczony, piętrowy z wbudowanym garażem jednostanowiskowym lub dwustanowiskowym. Na parterze zaprojektowano salon, kuchnię ze spiżarką, dodatkowy pokój z łazienką oraz pomieszczenie gospodarcze, wc i garderobę pod schodami. Na piętrze pod dachem kopertowym są trzy sypialnie, garderoby oraz dwie łazienki (powierzchnię poddasza liczone od wysokości 1.9m). Dokumentacja dostępna również w odbiciu lustrzanym.

Dom wyróżnia się reprezentacyjną fasadą frontową z atrakcyjnie zadaszonym wejściem ozdobionym stalowymi kutymi elementami. Od strony ogrodu...

Elewacje



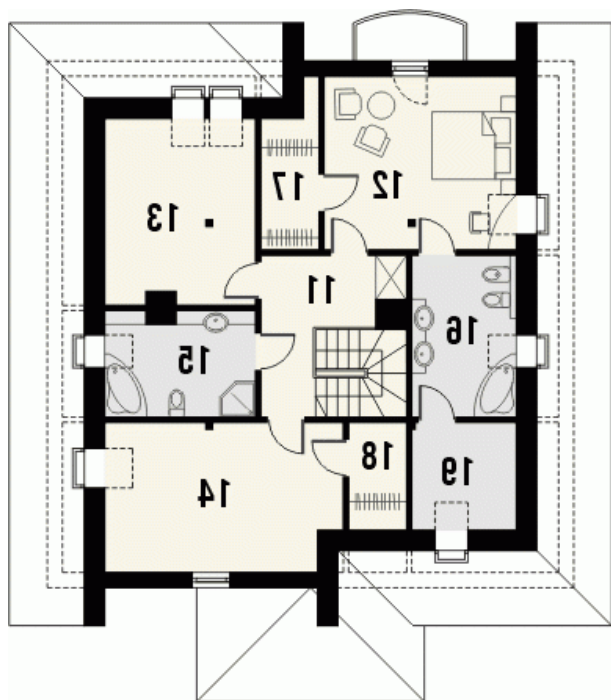
Sytuacje



Rzuty

Parter 117.20 m²

Wiatrołap	3.80 m ²
Garaż ze schowkiem	22.30 m ²
Hall z garderobą	10.20 m ²
Salon	40.40 m ²
Kuchnia	14.20 m ²
Pokój	11.40 m ²
Łazienka	3.40 m ²
WC	2.50 m ²
Pom.gospodarcze	7.00 m ²
Spizarnia	2.00 m ²


Poddasze 73.60 m²

Hall	8.30 m ²
Pokój	16.40 m ²
Pokój	11.50 m ²
Pokój	16.30 m ²
Łazienka	7.40 m ²
Łazienka	7.40 m ²
Garderoba	3.50 m ²
Garderoba	2.80 m ²
Strych	0.00 m ²