

## Podstawowe informacje



## Dane techniczne projektu

<b>Całkowita powierzchnia</b>	<b>215.50 m<sup>2</sup></b>
<b>Powierzchnia użytkowa</b>	<b>182.40 m<sup>2</sup></b>
<b>Powierzchnia zabudowy</b>	<b>171.60 m<sup>2</sup></b>
<b>Wymiary budynku</b>	<b>16.40 x 13.70 m</b>
<b>Kąt nachylenia</b>	<b>40°</b>
<b>Wysokość budynku</b>	<b>9.50 m</b>
<b>Wymiary działki</b>	<b>23.40 x 21.70 m</b>

## Opis projektu

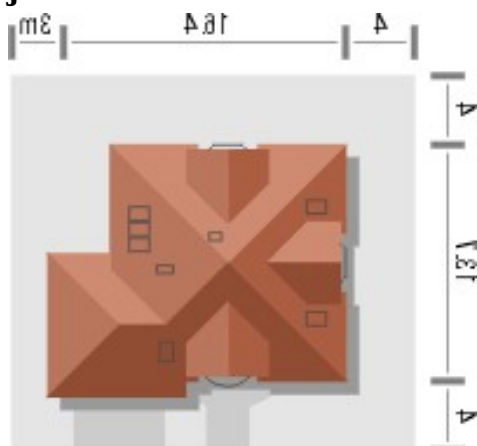
Budynek niepodpiwniczony piętrowy z garażem dwustanowiskowym. Na parterze zaprojektowano pokój dzienny z jadalnią, kuchnię ze spiżarnią, dodatkowy pokój, łazienkę, garaż i pomieszczenie gospodarcze. Zaletą domu jest duży salon z wykuszem, połączony z jadalnią i kuchnią. Na poddaszu znajdują się cztery pokoje i dwie łazienki oraz garderoba (powierzchnie poddasza liczone od wysokości 1.9m). Dokumentacja dostępna również w odbiciu lustrzanym.

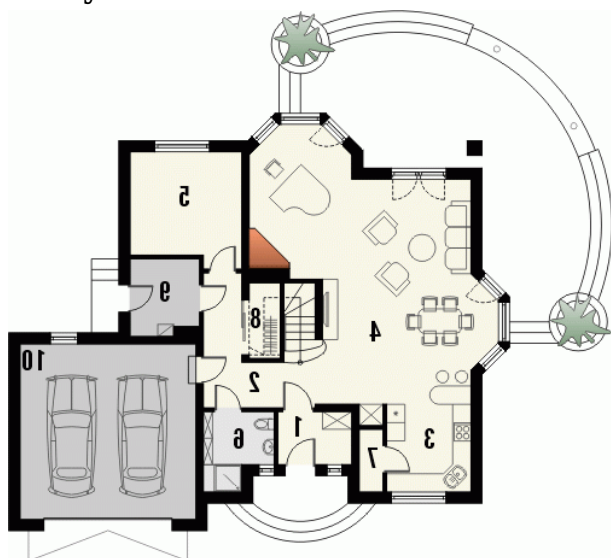
Reprezentacyjny dom przykryty rozłożystym dachem kopertowym. Stonowana kolorystyka fasad w połączeniu z klasycznym...

## Elewacje

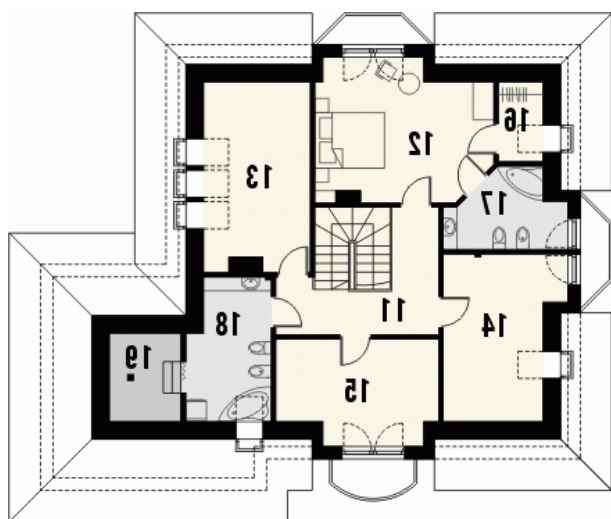


## Sytuacje



**Rzuty**

**Parter 136.40 m<sup>2</sup>**

Wiatrołap	4.20 m <sup>2</sup>
Garaż	33.10 m <sup>2</sup>
Hall	13.80 m <sup>2</sup>
Kuchnia	11.00 m <sup>2</sup>
Salon z jadalnią	48.00 m <sup>2</sup>
Pokój	13.00 m <sup>2</sup>
Łazienka	5.10 m <sup>2</sup>
Spizarnia	1.60 m <sup>2</sup>
Garderoba	1.10 m <sup>2</sup>
Pom.gospodarcze	5.50 m <sup>2</sup>


**Poddasze 79.10 m<sup>2</sup>**

Hall	9.70 m <sup>2</sup>
Pokój	18.00 m <sup>2</sup>
Pokój	12.50 m <sup>2</sup>
Pokój	12.00 m <sup>2</sup>
Pokój	12.30 m <sup>2</sup>
Garderoba	1.40 m <sup>2</sup>
Łazienka	6.20 m <sup>2</sup>
Łazienka	7.00 m <sup>2</sup>