

Podstawowe informacje



Dane techniczne projektu

Całkowita powierzchnia	145.90 m²
Powierzchnia użytkowa	158.20 m²
Powierzchnia zabudowy	102.50 m²
Kubatura	668 m³
Wymiary budynku	8.90 x 13.70 m
Kąt nachylenia	37°
Wysokość budynku	8.99 m
Wymiary działki	12.90 x 21.70 m



Opis projektu

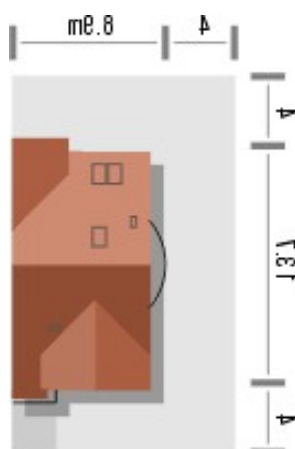
Budynek niepodpiwniczony piętrowy dwumieszkaniowy w zabudowie bliźniaczej dostępny w dwóch wersjach A i B. Na parterze zaprojektowano mieszkania o powierzchni: wersja A - 67.2m²; wersja B - 66.1m². Na poddaszu znajdują się mieszkania o powierzchni: wersja A - 64.9 + 10.2m² strychu; wersja B - 63.6 + 9.8 strychu (powierzchnie poddasza liczone od wysokości 1.9m). Strychy możliwe do adaptacji na dodatkowe pokoje. Dokumentacja dostępna również w odbiciu lustrzanym.

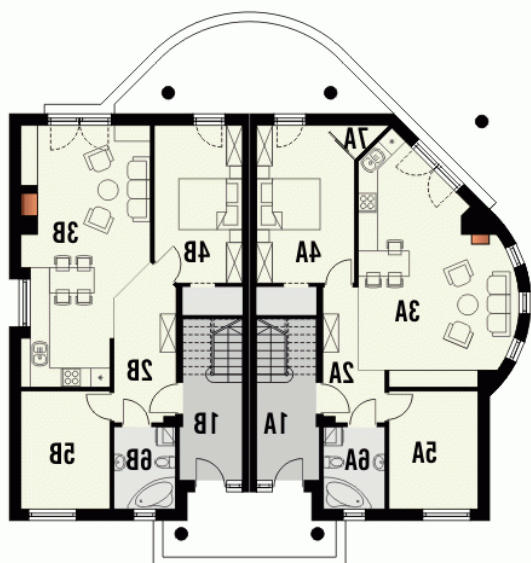
Klasyczny dom z dachem dwuspadowym. Front budynku przykuwa uwagę reprezentacyjnym wejściem i atrakcyjnym p...

Elewacje

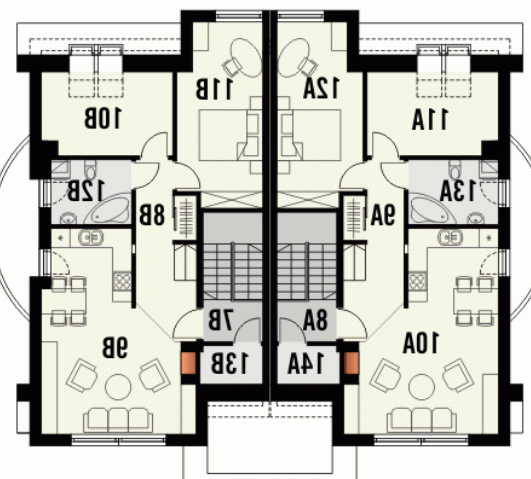


Sytuacje



Rzuty

Parter 75.40 m²

Hall wejściowy	8.20 m ²
Hall	6.00 m ²
Pokój z kuchnią	30.00 m ²
Pokój	14.70 m ²
Pokój	10.40 m ²
Łazienka	5.00 m ²
Garderoba	1.10 m ²


Poddasze 70.50 m²

Pokój z kuchnią	29.00 m ²
Pokój	9.50 m ²
Pokój	14.20 m ²
Łazienka	5.80 m ²
Schowek	1.90 m ²
Klatka schodowa	6.00 m ²
Hall	4.10 m ²