

Podstawowe informacje



Dane techniczne projektu

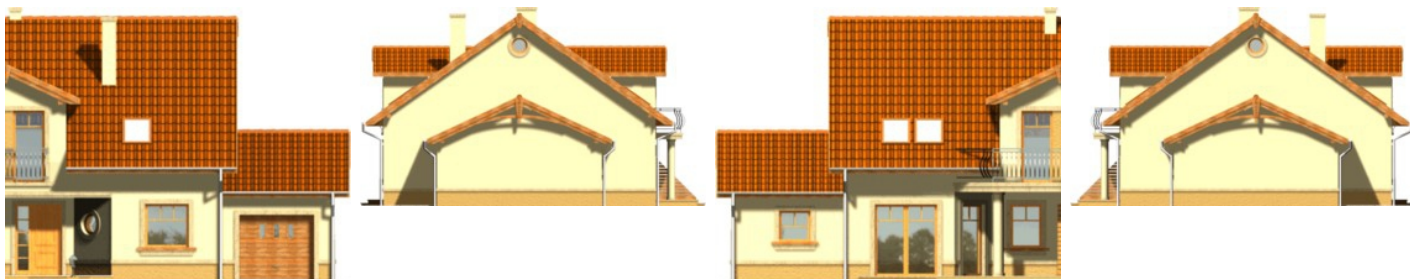
Całkowita powierzchnia	137.80 m²
Powierzchnia użytkowa	115.50 m²
Powierzchnia zabudowy	113.90 m²
Wymiary budynku	10.60 x 12.20 m
Kąt nachylenia	35°
Wysokość budynku	8.65 m
Wymiary działki	13.60 x 20.20 m

Opis projektu

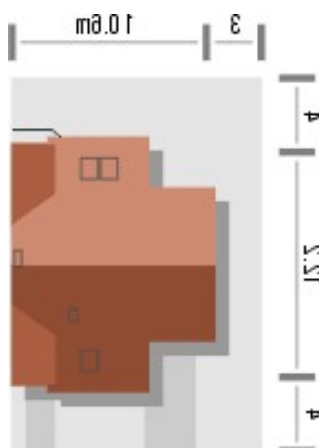
Budynek bliźniaczy niepodpiwniczony piętrowy z garażem jedno stanowiskowym lub bez. Na parterze obok salonu z kuchnią zaprojektowano pomieszczenie gospodarcze, wc i dodatkowy pokój. Na piętrze pod dwuspadowym dachem zaprojektowano 3 sypialnie, w tym jedną z garderobą oraz łazienkę. Dokumentacja dostępna również w odbiciu lustrzanym. Dostępna wersja bez garażu. Budynek możliwy do zrealizowania jako segment skrajny szeregu Malta.

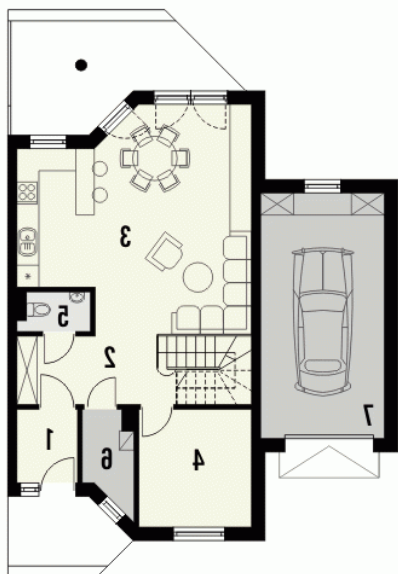
Dom wyróżnia się atrakcyjnie zaaranżowanym wejściem z podcienia w fasadzie frontowej i ocienionym balkonem wyjśc...

Elewacje

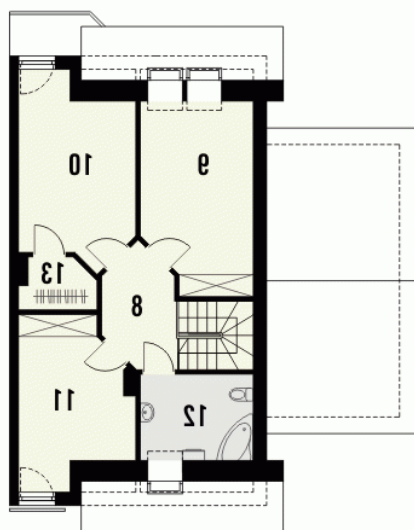


Sytuacje



Rzuty

Parter 84.20 m²

Wiatrołap	3.30 m ²
Hall	10.20 m ²
Salon+Kuchnia	33.70 m ²
Pokój	9.80 m ²
WC	1.80 m ²
Pom.gospodarcze	3.10 m ²
Garaż	22.30 m ²


Poddasze 53.60 m²

Pokój	13.50 m ²
Pokój	11.30 m ²
Łazienka	5.40 m ²
Garderoba	2.60 m ²
Hall	7.60 m ²
Pokój	13.20 m ²