

## Podstawowe informacje



## Dane techniczne projektu

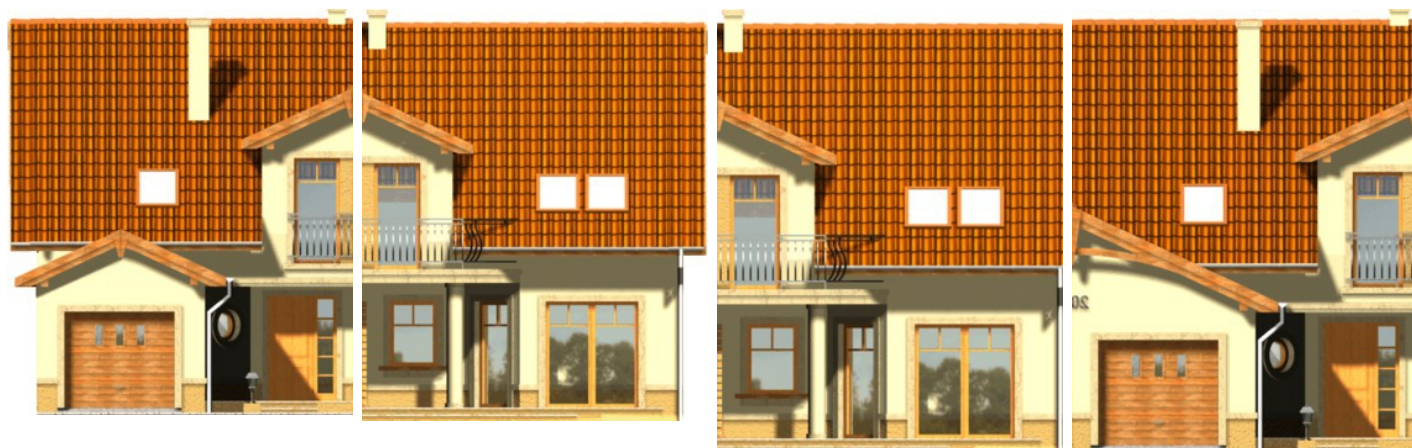
<b>Całkowita powierzchnia</b>	<b>122.80 m<sup>2</sup></b>
<b>Powierzchnia użytkowa</b>	<b>105.70 m<sup>2</sup></b>
<b>Powierzchnia zabudowy</b>	<b>96 m<sup>2</sup></b>
<b>Wymiary budynku</b>	<b>6.90 x 14.60 m</b>
<b>Kąt nachylenia</b>	<b>35°</b>
<b>Wysokość budynku</b>	<b>8.65 m</b>
<b>Wymiary działki</b>	<b>6.90 x 22.60 m</b>

## Opis projektu

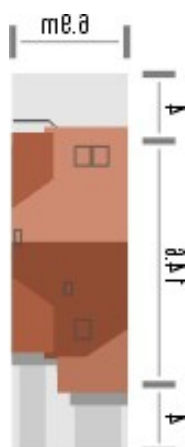
Budynek szeregowy niepodpiwniczony piętrowy z wbudowanym garażem jednostanowiskowym. Na parterze obok salonu z kuchnią zaprojektowano pomieszczenie gospodarcze i wc. Na piętrze pod dwuspadowym dachem zaprojektowano 3 sypialnie, w tym jedną z garderobą oraz łazienkę. Dokumentacja dostępna również w odbiciu lustrzanym. Dostępna wersja dla zabudowy bliźniaczej. Dostępny segment skrajny szeregu- Malta 2.

Dom wyróżnia się atrakcyjnie zaaranżowanym wejściem z podcienia w fasadzie frontowej i ocienionym balkonem wyjściem na taras od strony ogrodu. Ściany bud...

## Elewacje



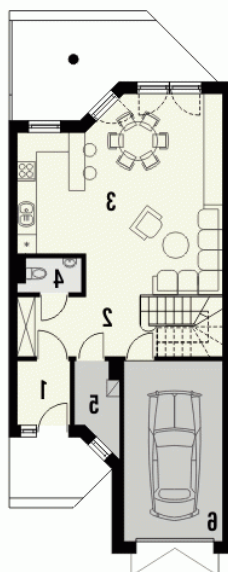
## Sytuacje



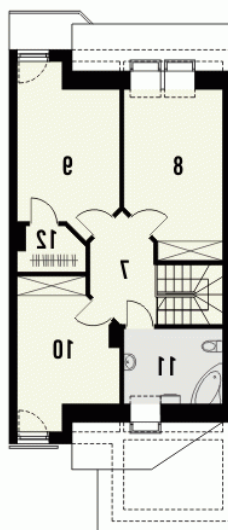
DOBRY DOM  
ul. Wrzesława Romańczuka 6, 35-302 Rzeszów  
+48 17 852 52 30  
08:00 - 16:00

waldemar.kowalski@grupadobrydom.pl

Podane ceny nie stanowią oferty handlowej w rozumieniu art. 66 par. 1 Kodeksu Cywilnego

**Rzuty**

**Parter 69.20 m<sup>2</sup>**

Wiatrołap	3.30 m <sup>2</sup>
Hall	10.20 m <sup>2</sup>
Salon + Kuchnia	33.70 m <sup>2</sup>
WC	1.80 m <sup>2</sup>
Pom.gospodarcze	3.10 m <sup>2</sup>
Garaż	17.10 m <sup>2</sup>


**Poddasze 53.60 m<sup>2</sup>**

Pokój	11.30 m <sup>2</sup>
Łazienka	5.40 m <sup>2</sup>
Garderoba	2.60 m <sup>2</sup>
Hall	7.60 m <sup>2</sup>
Pokój	13.20 m <sup>2</sup>
Pokój	13.50 m <sup>2</sup>