

Podstawowe informacje



Dane techniczne projektu

Całkowita powierzchnia	191.10 m²
Powierzchnia użytkowa	166.30 m²
Powierzchnia zabudowy	169.70 m²
Wymiary budynku	13.60 x 14.60 m
Kąt nachylenia	40°
Wysokość budynku	8.89 m
Wymiary działki	21.60 x 22.60 m

Opis projektu

Budynek niepodpiwniczony piętrowy z garażem. Na parterze zaprojektowano pokój dzienny z jadalnią, kuchnię, dodatkowy pokój z łazienką i pomieszczenie gospodarcze. Na poddaszu znajdują się trzy pokoje oraz łazienka (powierzchnie poddasza liczone od wysokości 1.9m). Dokumentacja również w odbiciu lustrzanym.

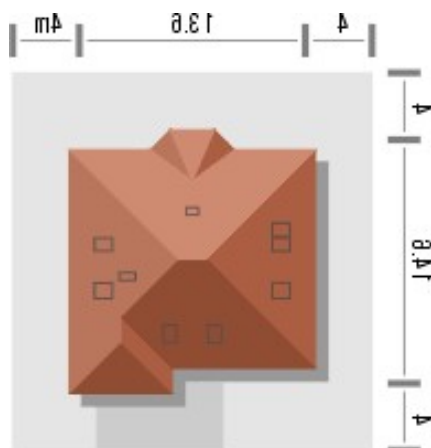
Klasyczny dom z dachem kopertowym z bryłą garażu wysuniętą do przodu i charakterystycznym przeszklonym wykuszem od strony ogrodu. We wnętrzu ciekawa jest pustka nad jadalnią i kominek z wolnostojącą ścianą przy schodach.

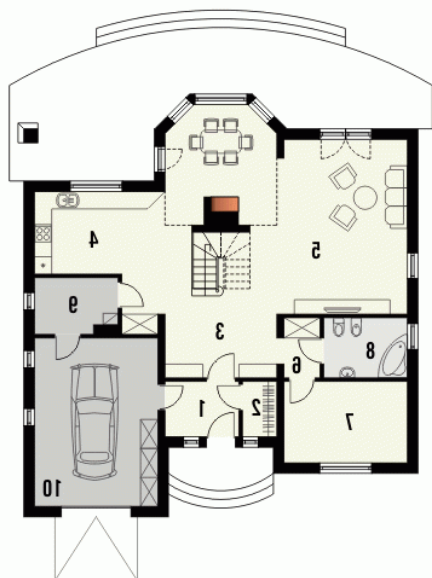
Ściany budynku zapro...

Elewacje

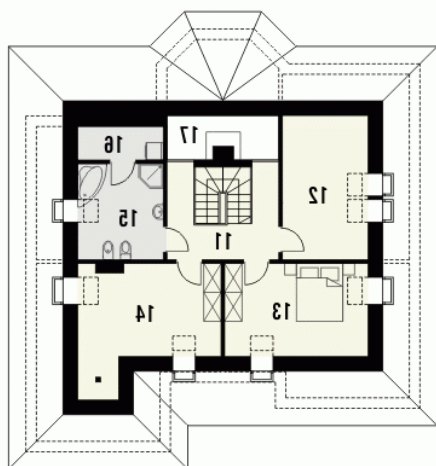


Sytuacje



Rzuty

Parter 133.50 m²

Wiatrołap	4.90 m ²
Garaż	24.80 m ²
Garderoba	2.30 m ²
Hall	8.50 m ²
Kuchnia	15.80 m ²
Salon z jadalnią	51.20 m ²
Hall 2	2.60 m ²
Pokój	12.00 m ²
Łazienka	6.00 m ²
Pom.gospodarcze	5.40 m ²


Poddasze 57.60 m²

Hall	10.70 m ²
Pokój	11.20 m ²
Pokój	12.30 m ²
Pokój	12.60 m ²
Łazienka	8.20 m ²
Pralnia	2.60 m ²
Pustka	0.00 m ²