

Podstawowe informacje



Dane techniczne projektu

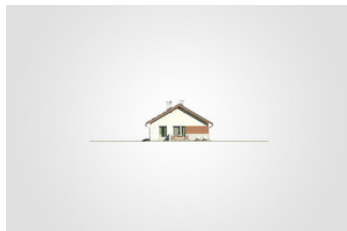
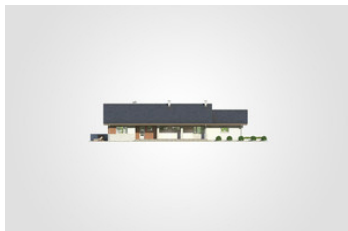
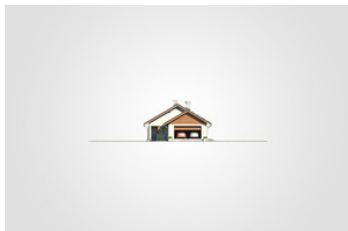
Całkowita powierzchnia	238.80 m²
Powierzchnia użytkowa	132 m²
Powierzchnia zabudowy	238.80 m²
Powierzchnia dachu	347.90 m²
Kubatura	1 208.65 m³
Wymiary budynku	24.65 x 10.65 m
Kąt nachylenia	30°
Wysokość budynku	6.88 m
Wymiary działki	18.73 x 32.69 m



Opis projektu

Dom jednorodzinny, parterowy, idealny na wąską działkę z garażem w części przedniej budynku

Elewacje



Rzuty

Parter 132 m²

przedsionek	7.55 m ²
łazienka	6.40 m ²
łazienka	6.40 m ²
garaż	36.80 m ²
hall	19.50 m ²
pokój dzienny	25.90 m ²
kuchnia z jadalni	12.15 m ²
kotłownia	6.45 m ²
pokój	12.00 m ²
pokój	12.00 m ²
pokój	11.65 m ²
pokój	12.00 m ²

