

Podstawowe informacje



Dane techniczne projektu

Całkowita powierzchnia	165.30 m²
Powierzchnia użytkowa	146.20 m²
Powierzchnia zabudowy	135.50 m²
Wymiary budynku	11.60 x 12.50 m
Kąt nachylenia	35°
Wysokość budynku	8.36 m
Wymiary działki	19.60 x 20.50 m

Opis projektu

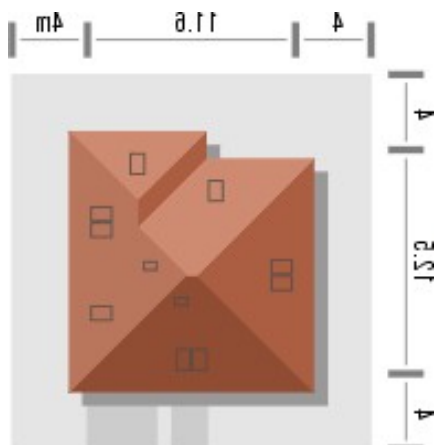
Budynek niepodpiwniczony, piętrowy z garażem. Na parterze zaprojektowano salon z jadalnią, kuchnię ze spiżarką oraz pokój z odrębną łazienką. Pomieszczenie gospodarcze dostępne jest z garażu i wiatrołapu. Na poddaszu znajdują się trzy pokoje, w tym jeden z garderobą oraz łazienka (powierzchnie poddasza liczone od wysokości 1.9m). Dokumentacja dostępna również w odbiciu lustrzanym.

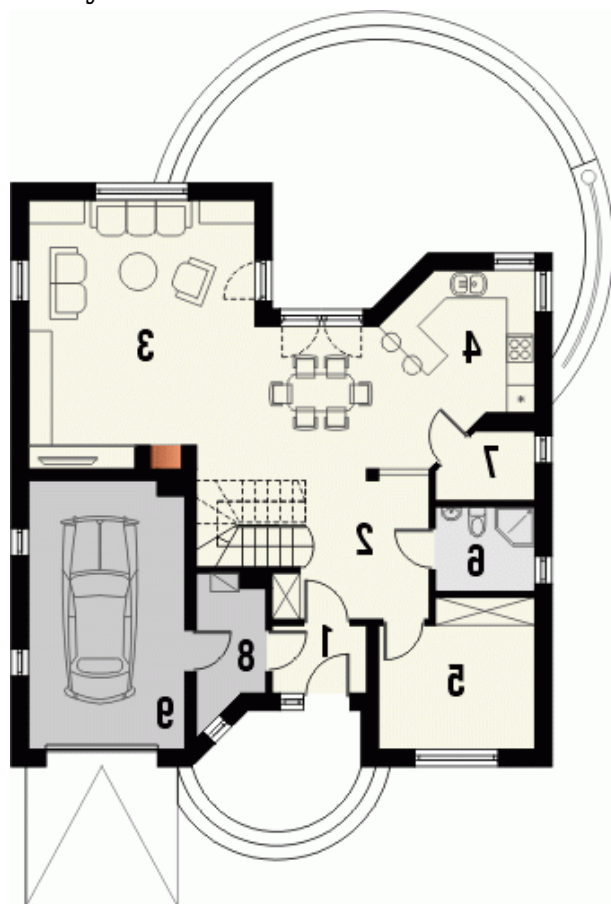
Dom z kopertowym dachem ma tradycyjny charakter uwidoczniiony w wyglądzie zewnętrznym. Szczególnie atrakcyjne są zadaszone wnęki w budynku od strony wejścia i od strony tarasu. Z salonu...

Elewacje

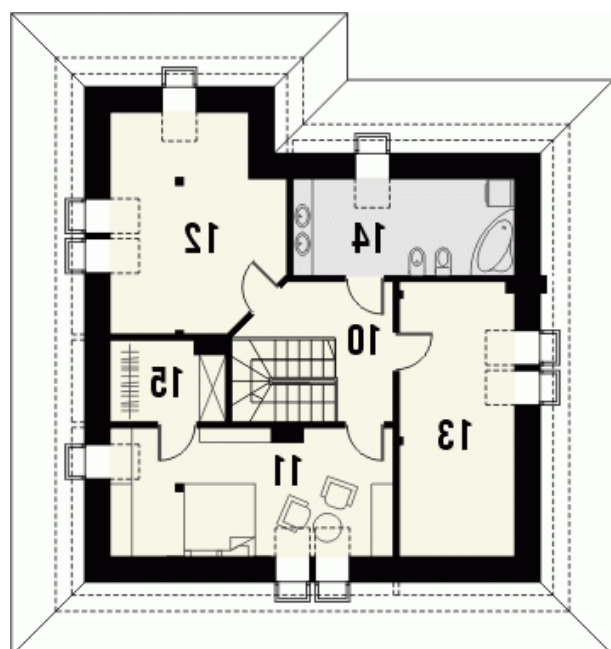


Sytuacje



Rzuty

Parter 102.60 m²

Wiatrołap	3.00 m ²
Hall	11.00 m ²
Salon	28.30 m ²
Kuchnia+jadalnia	20.20 m ²
Pokój	10.20 m ²
Łazienka	3.90 m ²
Spizarka	2.80 m ²
Pom.gospodarcze	4.10 m ²
Garaż	19.10 m ²


Poddasze 62.70 m²

Hall	8.60 m ²
Pokój	15.00 m ²
Pokój	13.90 m ²
Pokój	13.00 m ²
Łazienka	8.50 m ²
Garderoba	3.70 m ²