

## Podstawowe informacje



## Dane techniczne projektu

<b>Całkowita powierzchnia</b>	<b>159.80 m<sup>2</sup></b>
<b>Powierzchnia użytkowa</b>	<b>137.20 m<sup>2</sup></b>
<b>Powierzchnia zabudowy</b>	<b>140 m<sup>2</sup></b>
<b>Kubatura</b>	<b>760 m<sup>3</sup></b>
<b>Wymiary budynku</b>	<b>13.40 x 12.70 m</b>
<b>Kąt nachylenia</b>	<b>42°</b>
<b>Wysokość budynku</b>	<b>8.35 m</b>
<b>Wymiary działki</b>	<b>21.40 x 20.70 m</b>

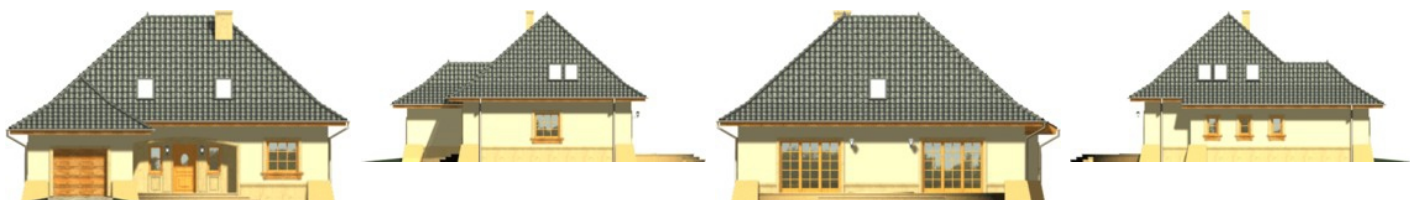


## Opis projektu

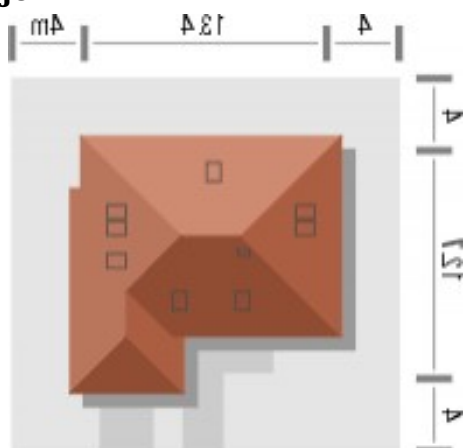
Budynek niepodpiwniczony piętrowy dwumieszkańcowy z garażem. Z wiatrolapu dostępne dodatkowe mieszkanie składające się z pokoju z aneksem kuchennym i łazienki. Większy lokal podzielono na strefę dzienną na parterze (salon z kuchnią i wc) oraz nocną na piętrze pod dachem stromym: trzy sypialnie i przestronna łazienka (powierzchnie poddasza liczone od wysokości 1.9m).

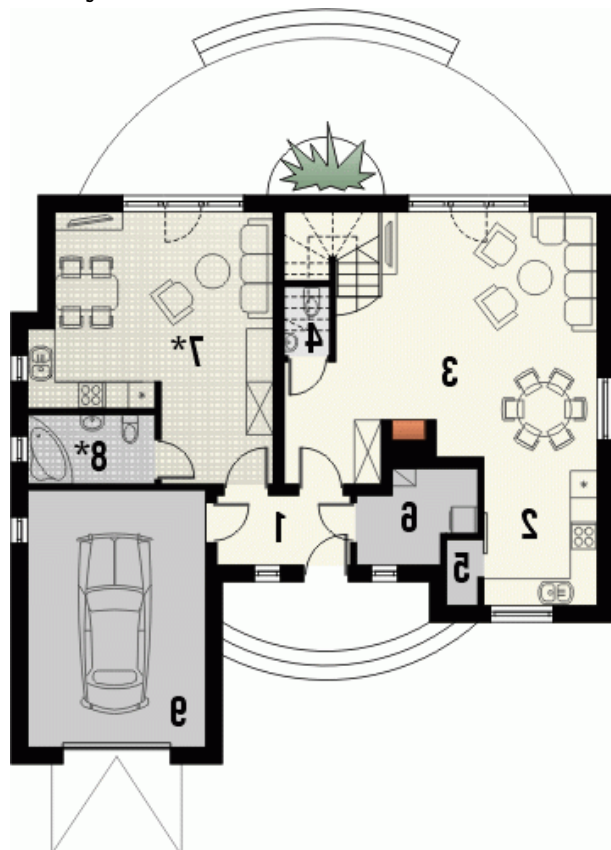
Tradycyjny dom z dachem kopertowym z wysuniętą do przodu bryłą garażu. Wejście zostało podkreślone poprzez łukowo sklepioną wnękę, natomiast od strony ogrodu znalazły się dwa zestawy potrójnych okien balkonowych w...

## Elewacje

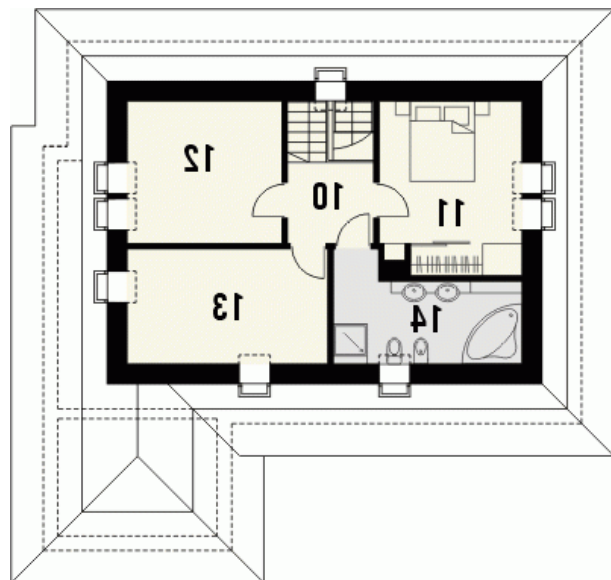


## Sytuacje



**Rzuty**

**Parter 110.30 m<sup>2</sup>**

Wiatrołap	4.60 m <sup>2</sup>
Kuchnia	8.30 m <sup>2</sup>
Salon z jadalnią	36.70 m <sup>2</sup>
WC	1.40 m <sup>2</sup>
Spizarka	1.10 m <sup>2</sup>
Pom.gospodarcze	4.80 m <sup>2</sup>
Pokój z kuchnia	26.40 m <sup>2</sup>
Łazienka	4.40 m <sup>2</sup>
Garaż	22.60 m <sup>2</sup>


**Poddasze 49.50 m<sup>2</sup>**

Hall	4.30 m <sup>2</sup>
Pokój	12.60 m <sup>2</sup>
Pokój	11.50 m <sup>2</sup>
Pokój	12.40 m <sup>2</sup>
Łazienka	8.70 m <sup>2</sup>