

Podstawowe informacje



Dane techniczne projektu

Całkowita powierzchnia	136.80 m²
Powierzchnia użytkowa	114.80 m²
Powierzchnia zabudowy	121.80 m²
Wymiary budynku	12.80 x 10.40 m
Kąt nachylenia	40°
Wysokość budynku	8.25 m
Wymiary działki	19.80 x 18.40 m



Opis projektu

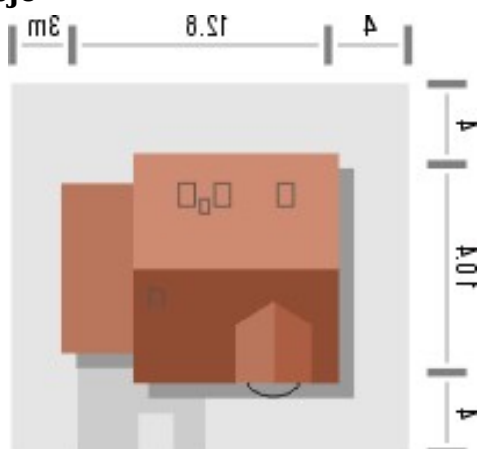
Budynek niepodpiwniczony piętrowy z garażem lub wariantowo bez. Na parterze zaprojektowano pokój dzienny z jadalnią, kuchnię ze spiżarnią, dodatkowy pokój, łazienkę i garaż z częścią gospodarczą. Zaletą domu jest przestronny salon z widocznymi schodami na poddasze. Na poddaszu znajdują się trzy pokoje oraz łazienka i pomieszczenie gospodarcze dostępne z łazienki (powierzchnie poddasza liczone od wysokości 1.9m). Dokumentacja dostępna również w odbiciu lustrzanym.

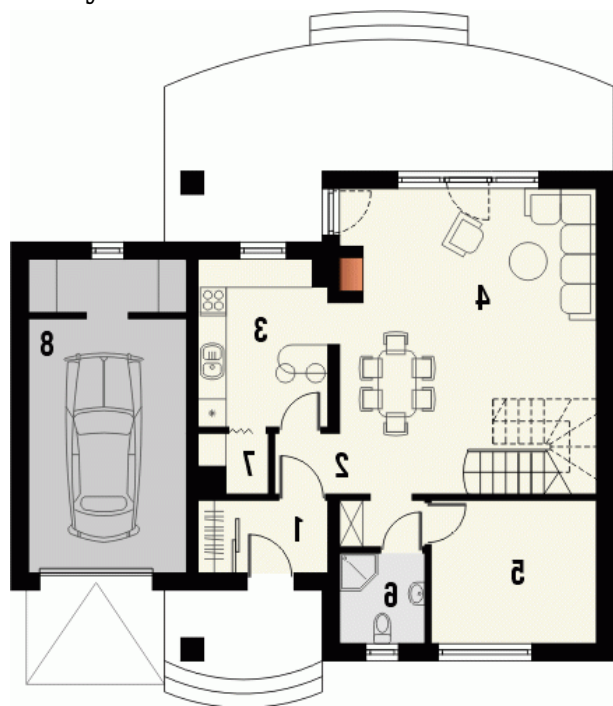
Klasyczny dom z dachem dwuspadowym z bryłą garażu dostawioną z boku. Szczególnie atr...

Elewacje

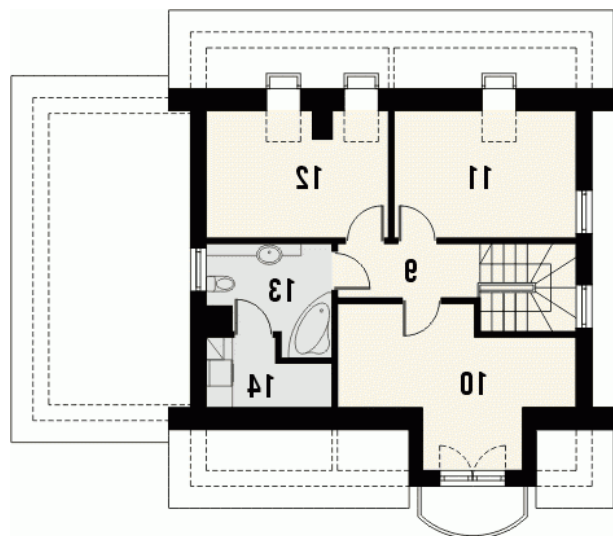


Sytuacje



Rzuty

Parter 87.80 m²

Wiatrołap	4.30 m ²
Hall	6.10 m ²
Kuchnia	9.60 m ²
Pokój z jadalnią	30.00 m ²
Pokój	10.70 m ²
Łazienka	3.50 m ²
Spizarka	1.60 m ²
Garaż	22.00 m ²


Poddasze 49 m²

Pokój	13.00 m ²
Pokój	10.20 m ²
Pokój	10.10 m ²
Łazienka	6.20 m ²
Pom.gospodarcze	2.50 m ²
Hall	7.00 m ²