

## Podstawowe informacje



## Dane techniczne projektu

<b>Całkowita powierzchnia</b>	<b>162.80 m<sup>2</sup></b>
<b>Powierzchnia użytkowa</b>	<b>143.10 m<sup>2</sup></b>
<b>Powierzchnia zabudowy</b>	<b>145 m<sup>2</sup></b>
<b>Wymiary budynku</b>	<b>13.40 x 11.60 m</b>
<b>Kąt nachylenia</b>	<b>40°</b>
<b>Wysokość budynku</b>	<b>7.75 m</b>
<b>Wymiary działki</b>	<b>21.40 x 19.60 m</b>



## Opis projektu

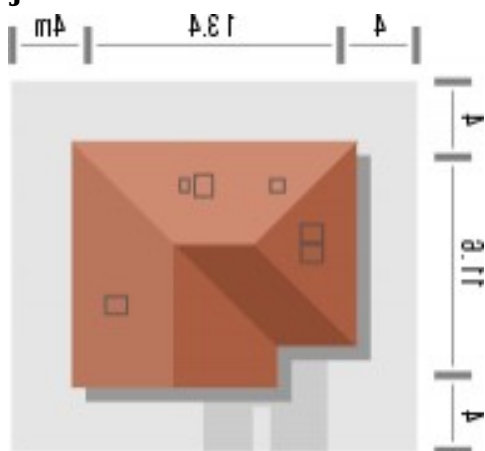
Budynek niepodpiwniczony piętrowy z garażem. Na parterze zaprojektowano pokój dzienny z jadalnią, kuchnię ze spiżarnią, dodatkowy pokój, łazienkę, garaż i pomieszczenie gospodarcze dostępne z garażu. Zaletą domu jest przestrzenny salon połączony z jadalnią i kuchnią. Na poddaszu znajdują się trzy pokoje oraz łazienka z pralnią oraz garderoba (powierzchnie poddasza liczono od wysokości 1.9m). Dokumentacja dostępna również w odbiciu lustrzanym.

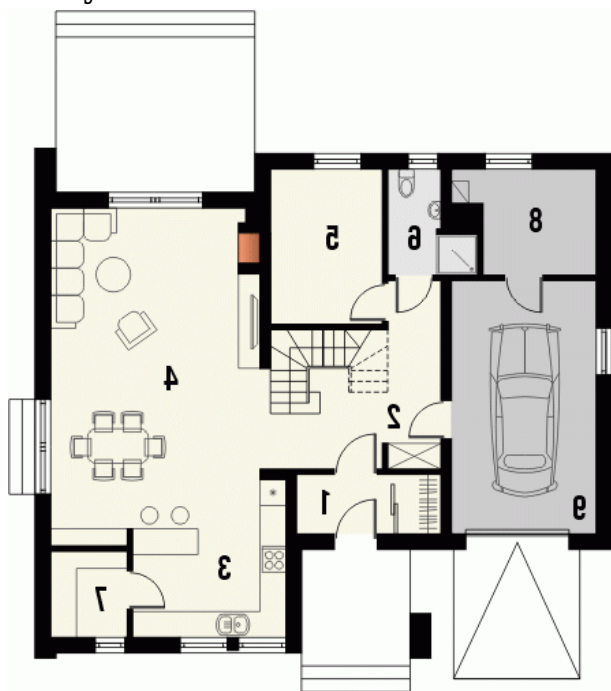
Dom o zwartej, oszczędnej bryle przykrytej dachem wielospadowym. Ciekawy wygląd zewnętrzny uzyskano dzięki nieba...

## Elewacje

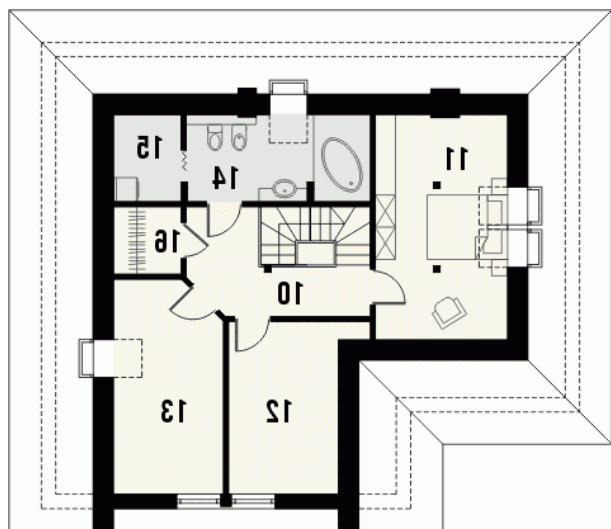


## Sytuacje



**Rzuty**

**Parter 106.90 m<sup>2</sup>**

Wiatrołap	4.60 m <sup>2</sup>
Hall	12.70 m <sup>2</sup>
Kuchnia	11.60 m <sup>2</sup>
Salon z jadalnią	34.70 m <sup>2</sup>
Pokój	9.30 m <sup>2</sup>
Łazienka	3.80 m <sup>2</sup>
Spizarka	3.50 m <sup>2</sup>
Pom.gospodarcze	7.00 m <sup>2</sup>
Garaż	19.70 m <sup>2</sup>


**Poddasze 55.90 m<sup>2</sup>**

Hall	10.00 m <sup>2</sup>
Pokój	13.00 m <sup>2</sup>
Pokój	9.70 m <sup>2</sup>
Pokój	11.50 m <sup>2</sup>
Łazienka	7.70 m <sup>2</sup>
Pralnia	2.00 m <sup>2</sup>
Garderoba	2.00 m <sup>2</sup>