

Podstawowe informacje



Dane techniczne projektu

Całkowita powierzchnia	176.30 m²
Powierzchnia użytkowa	137.60 m²
Powierzchnia zabudowy	132.50 m²
Kubatura	770 m³
Wymiary budynku	13.40 x 11.30 m
Kąt nachylenia	40°
Wysokość budynku	8.31 m
Wymiary działki	20.40 x 20.30 m

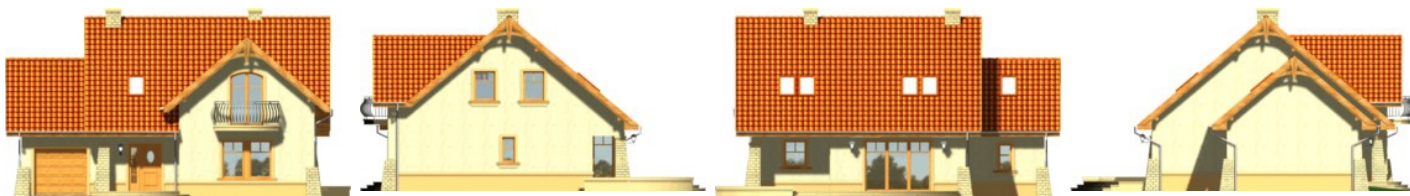


Opis projektu

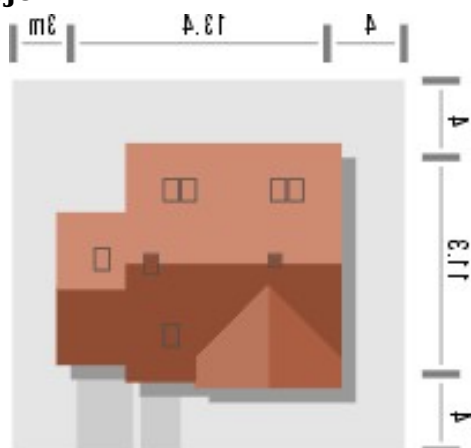
Budynek niepodpiwniczony piętrowy z garażem lub bez. Na parterze zaprojektowano pokój dzienny z jadalnią, kuchnię, pom. gospodarcze i wc oraz dodatkowe dwa pokoje. Na poddaszu znajdują się trzy pokoje w tym jeden z dużym łukowym oknem oraz dwie łazienki (powierzchnie poddasza liczone od wysokości 1.9m). Dokumentacja dostępna również w odbiciu lustrzanym.

Klasyczny dom z dachem dwuspadowym z bryłą garażu dostawioną z boku. Front budynku przykuwa uwagę reprezentacyjnym wejściem i atrakcyjnym balkonem z sypialni na poddaszu. Od strony ogrodu do budynku przylega częściowo...

Elewacje



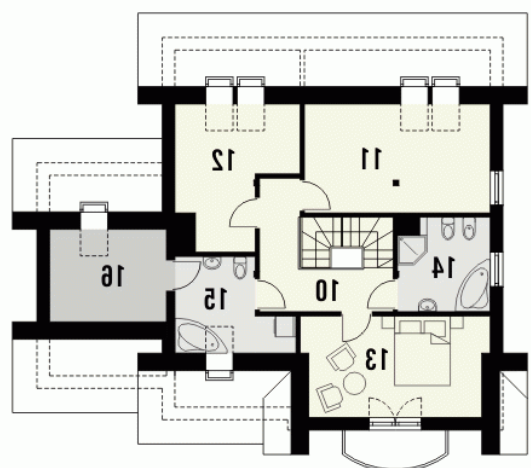
Sytuacje



Rzuty

Parter 97.50 m²

Wiatrołap	4.50 m ²
Hall	10.90 m ²
Kuchnia	11.00 m ²
Salon z jadalnią	24.90 m ²
Pokój	10.40 m ²
Pokój	8.30 m ²
WC	4.10 m ²
Pom.gospodarcze	4.10 m ²
Garaż	19.30 m ²


Poddasze 78.80 m²

Hall	9.90 m ²
Pokój	14.20 m ²
Pokój	10.10 m ²
Pokój	12.20 m ²
Łazienka	6.90 m ²
Łazienka	6.10 m ²
Strych	19.40 m ²