

## Podstawowe informacje



## Dane techniczne projektu

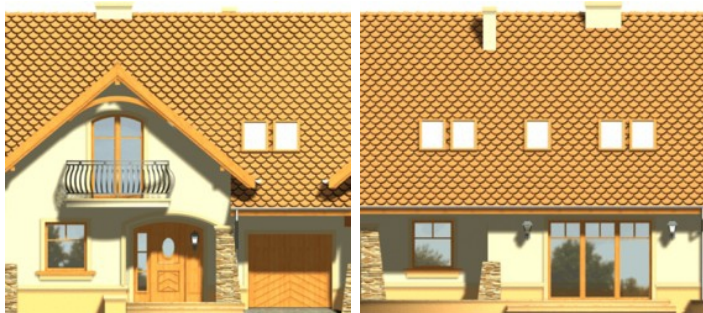
<b>Całkowita powierzchnia</b>	<b>156.80 m<sup>2</sup></b>
<b>Powierzchnia użytkowa</b>	<b>137.60 m<sup>2</sup></b>
<b>Powierzchnia zabudowy</b>	<b>115.20 m<sup>2</sup></b>
<b>Kubatura</b>	<b>708 m<sup>3</sup></b>
<b>Wymiary budynku</b>	<b>9.90 x 12.10 m</b>
<b>Kąt nachylenia</b>	<b>40°</b>
<b>Wysokość budynku</b>	<b>8.77 m</b>
<b>Wymiary działki</b>	<b>9.90 x 20.10 m</b>

## Opis projektu

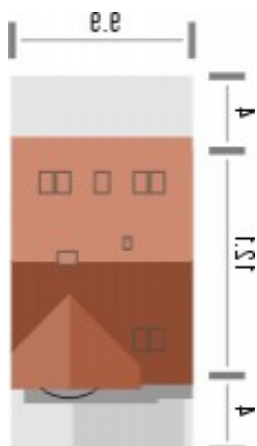
Budynek w zabudowie szeregowej lub bliźniaczej, niepodpiwniczony, piętrowy z garażem. Na parterze zaprojektowano salon z jadalnią, kuchnię oraz dodatkowy pokój z łazienką i pomieszczenie gospodarcze. Na poddaszu znajdują się cztery pokoje oraz łazienka (powierzchnie poddasza liczone od wysokości 1.9m). Dokumentacja dostępna również w odbiciu lustrzanym.

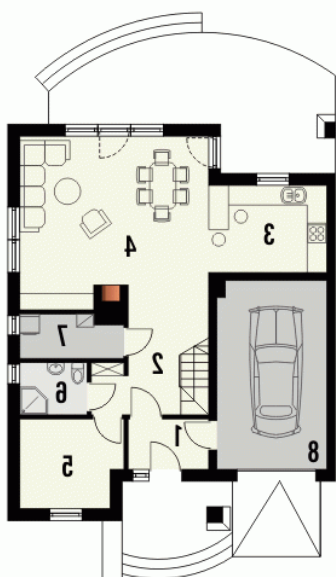
Dom z dachem dwuspadowym ma tradycyjny charakter uwidoczony w wyglądzie zewnętrznym. Szczególnie atrakcyjna jest elewacja wejściowa z ciekawymi oknami oraz zadaszenie tarasu od tylnej strony domu. Salon połączy...

## Elewacje

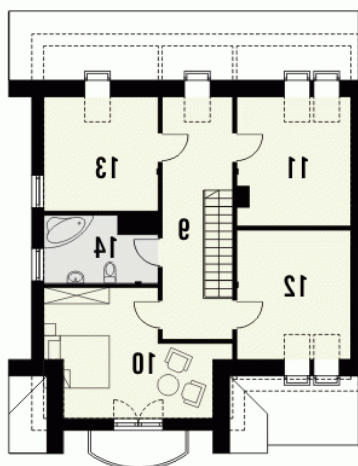


## Sytuacje



**Rzuty**

**Parter 85.60 m<sup>2</sup>**

Wiatrołap	3.80 m <sup>2</sup>
Hall	7.30 m <sup>2</sup>
Kuchnia	9.60 m <sup>2</sup>
Salon+Jadalnia	30.20 m <sup>2</sup>
Pokój	8.20 m <sup>2</sup>
Łazienka	3.30 m <sup>2</sup>
Pom.gospodarcze	4.00 m <sup>2</sup>
Garaż	19.20 m <sup>2</sup>


**Poddasze 71.20 m<sup>2</sup>**

Pokój	14.80 m <sup>2</sup>
Pokój	12.20 m <sup>2</sup>
Pokój	12.50 m <sup>2</sup>
Pokój	11.00 m <sup>2</sup>
Łazienka	6.50 m <sup>2</sup>
Hall	14.20 m <sup>2</sup>