

## Podstawowe informacje



## Dane techniczne projektu

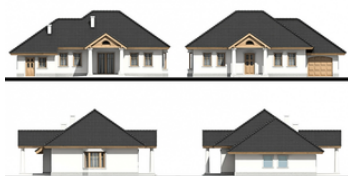
Powierzchnia użytkowa	96.39 m <sup>2</sup>
Powierzchnia zabudowy	149.59 m <sup>2</sup>
Kubatura	492.15 m <sup>3</sup>
Wymiary budynku	16.39 x 10.39 m
Kąt nachylenia	35°
Wysokość budynku	7.16 m
Wymiary działki	23.79 x 20.94 m

## Opis projektu

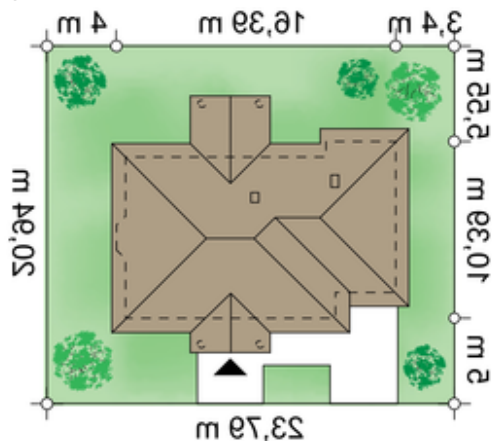
Projekt małego domu parterowego w stylu dworcowym z garażem jedno stanowiskowym. Dworek który cieszy każde oko. Ma wyjątkowo wdzięczne proporcje i radosny wygląd. Symetryczną bryłę przykrywa kształtny dach. Wejście do domu zdobi sympatyczny ganek wsparty na prostych kolumnkach. Podobny, lecz większy ganek ocienia wyjście do ogrodu wraz z tarasem. Ganki te wyznaczają podłużną oś domu i po przekroczeniu progu od razu otwiera się zapraszający widok na drugą stronę.

"Filemon" jest niewielkim domkiem przeznaczonym dla rodziny 3-osobowej. Są tu jednak przewidziane s...

## Elewacje



## Sytuacje



**Rzuty**