

Podstawowe informacje



Dane techniczne projektu

Całkowita powierzchnia	222.70 m²
Powierzchnia użytkowa	186.10 m²
Powierzchnia zabudowy	175 m²
Kubatura	982 m³
Wymiary budynku	16.10 x 13.10 m
Kąt nachylenia	35°
Wysokość budynku	8.38 m
Wymiary działki	24.10 x 21.10 m



Opis projektu

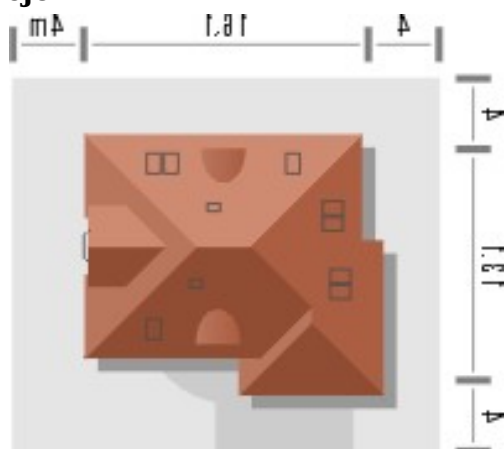
Budynek niepodpiwniczony piętrowy z garażem dwustanowiskowym. Na parterze zaprojektowano pokój dzienny z jadalnią, kuchnię ze spiżarnią, dodatkowe dwa pokoje z łazienką, garaż i pomieszczenie gospodarcze. Zaletą domu jest przestronny salon połączony z jadalnią w wykuszu i kuchnią. Na poddaszu znajdują się cztery pokoje i dwie łazienki (powierzchnie poddasza liczone od wysokości 1.9m). Dokumentacja dostępna również w odbiciu lustrzanym.

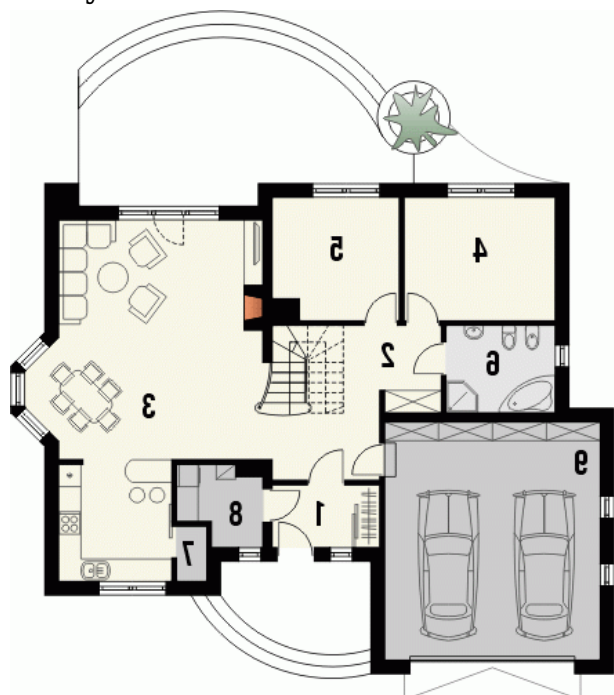
Reprezentacyjny dom przykryty dachem wielospadowym. Jego spokojna i harmonijna bryła budynku została urozmaicona delikatnie zarysowany...

Elewacje

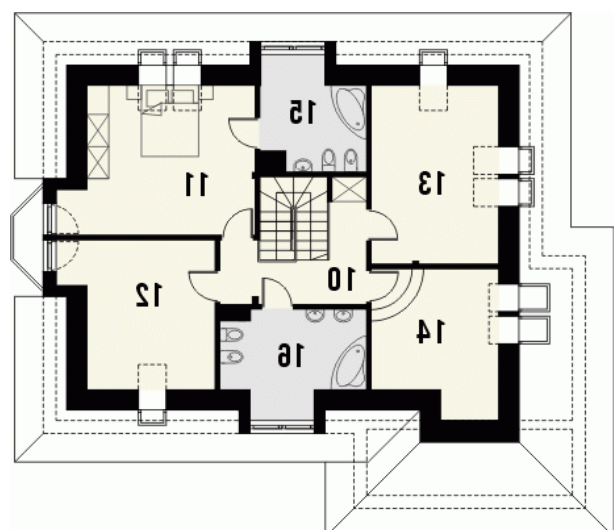


Sytuacje



Rzuty

Parter 138.10 m²

Wiatrołap	4.80 m ²
Hall	13.40 m ²
Pokój+Jadalnia+Kuchnia	47.00 m ²
Pokój	13.30 m ²
Pokój	10.80 m ²
Łazienka	6.80 m ²
Spizarnia	1.20 m ²
Pom.gospodarcze	4.20 m ²
Garaż	36.60 m ²


Poddasze 84.60 m²

Hall	10.40 m ²
Pokój	18.20 m ²
Pokój	14.00 m ²
Pokój	14.80 m ²
Pokój	13.10 m ²
Łazienka	6.20 m ²
Łazienka	7.90 m ²