

## Podstawowe informacje



## Dane techniczne projektu

<b>Całkowita powierzchnia</b>	<b>157.40 m<sup>2</sup></b>
<b>Powierzchnia użytkowa</b>	<b>138.40 m<sup>2</sup></b>
<b>Powierzchnia zabudowy</b>	<b>141.30 m<sup>2</sup></b>
<b>Wymiary budynku</b>	<b>14.30 x 11 m</b>
<b>Kąt nachylenia</b>	<b>40°</b>
<b>Wysokość budynku</b>	<b>7.90 m</b>
<b>Wymiary działki</b>	<b>22.30 x 19 m</b>

## Opis projektu

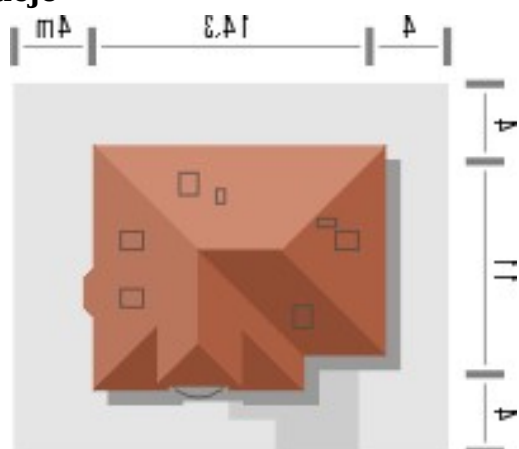
Budynek niepodpiwniczony piętrowy z garażem. Na parterze zaprojektowano pokój dzienny z jadalnią, kuchnię ze spiżarnią, dodatkowy pokój z łazienką, wc, garaż i pomieszczenie gospodarcze dostępne z garażu. Zaletą domu jest przestrzenny salon połączony z jadalnią i kuchnią. Na poddaszu znajdują się trzy pokoje w tym jeden z garderobą, łazienka oraz strych (powierzchnie poddasza liczone od wysokości 1.9m). Dokumentacja dostępna również w odbiciu lustrzanym.

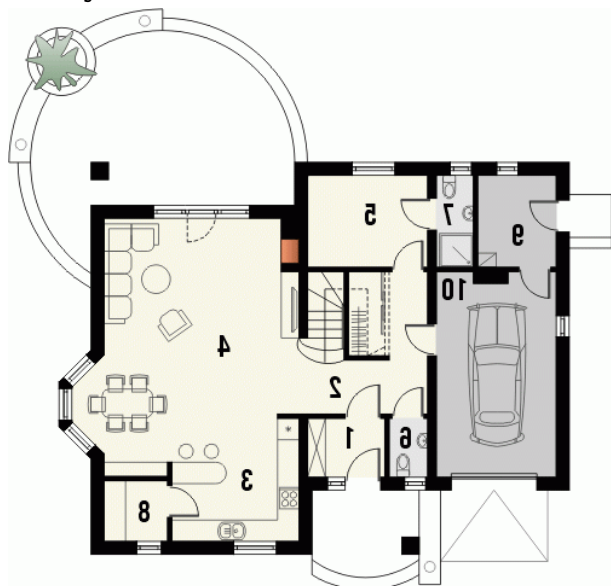
Dom ukryty za szczególnie reprezentacyjnym frontem podkreślonym poprzez boniowanie śród...

## Elewacje

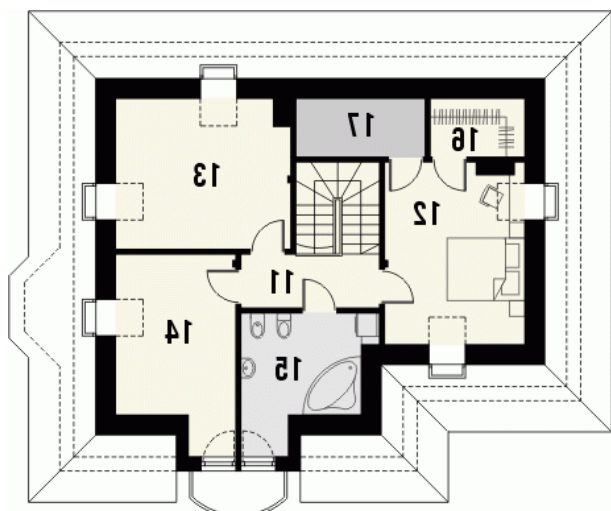


## Sytuacje



**Rzuty**

**Parter 104.90 m<sup>2</sup>**

Wiatrołap	3.50 m <sup>2</sup>
Garaż	19.00 m <sup>2</sup>
Hall	13.50 m <sup>2</sup>
Kuchnia	12.20 m <sup>2</sup>
Pokój z jadalnią	35.00 m <sup>2</sup>
Pokój	8.60 m <sup>2</sup>
WC	1.80 m <sup>2</sup>
Łazienka	2.70 m <sup>2</sup>
Spizarnia	3.00 m <sup>2</sup>
Pom.gospodarcze	5.60 m <sup>2</sup>


**Poddasze 52.50 m<sup>2</sup>**

Hall	4.90 m <sup>2</sup>
Pokój	12.90 m <sup>2</sup>
Pokój	13.50 m <sup>2</sup>
Pokój	11.40 m <sup>2</sup>
Łazienka	7.80 m <sup>2</sup>
Garderoba	2.00 m <sup>2</sup>