

Podstawowe informacje



Dane techniczne projektu

Całkowita powierzchnia	130 m²
Powierzchnia użytkowa	110.70 m²
Powierzchnia zabudowy	90.20 m²
Wymiary budynku	13.40 x 9.80 m
Kąt nachylenia	40°
Wysokość budynku	7.97 m
Wymiary działki	20.40 x 17.80 m

Opis projektu

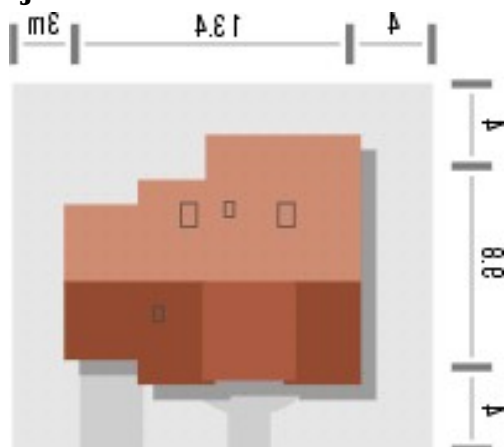
Budynek niepodpiwniczony piętrowy z garażem. Na parterze obok pokoju dziennego i otwartej kuchni ze spiżarnią znajduje się dodatkowy pokój, łazienka i pomieszczenie gospodarcze. Na poddaszu pod dachem stromym zaprojektowano 2 sypialnie w tym jedną z garderobą oraz łazienkę (powierzchnie poddasza liczono od wysokości 1.9m). Dokumentacja dostępna również w odbiciu lustrzanym oraz z garażem i bez.

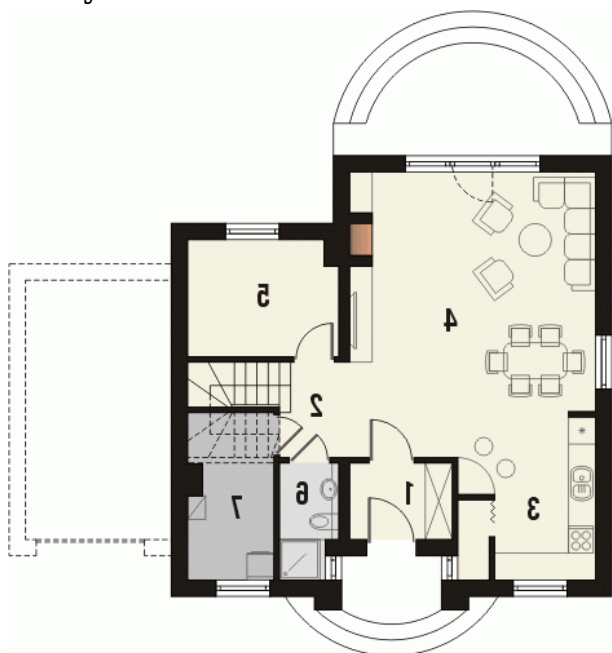
Praktyczny, ekonomiczny dom pod dachem dwuspadowym. Strefa wejściowa oraz wyjście na taras podkreślone poprzez boniowanie fragmentów ścian oraz...

Elewacje

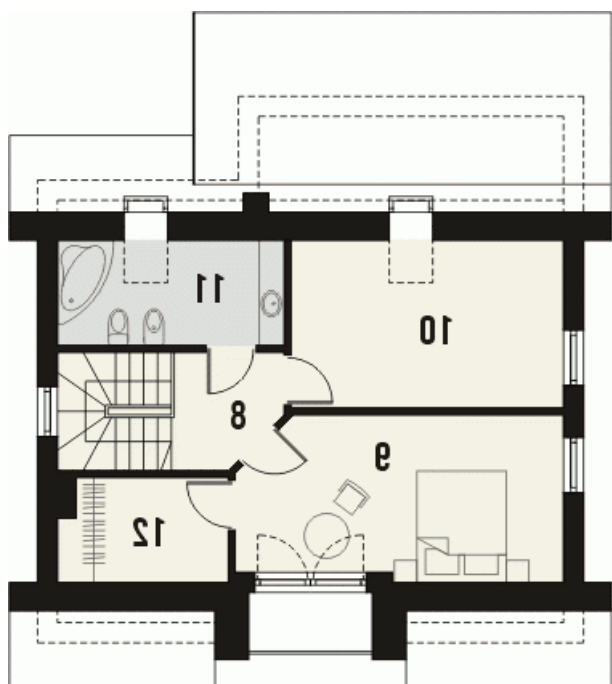


Sytuacje



Rzuty

Parter 89.40 m²

Wiatrołap	3.80 m ²
Hall	6.40 m ²
Kuchnia ze spiżarką	11.10 m ²
Pokój dzienny	31.50 m ²
Pokój	8.50 m ²
Łazienka	3.10 m ²
Pom.gospodarcze	5.70 m ²
Garaż	19.30 m ²


Poddasze 40.60 m²

Pokój	12.30 m ²
Łazienka	5.70 m ²
Garderoba	4.00 m ²
Hall	3.70 m ²
Pokój	14.90 m ²