

## Podstawowe informacje



## Dane techniczne projektu

<b>Całkowita powierzchnia</b>	<b>207.80 m<sup>2</sup></b>
<b>Powierzchnia użytkowa</b>	<b>174.70 m<sup>2</sup></b>
<b>Powierzchnia zabudowy</b>	<b>207.60 m<sup>2</sup></b>
<b>Wymiary budynku</b>	<b>15.80 x 15.30 m</b>
<b>Kąt nachylenia</b>	<b>32°</b>
<b>Wysokość budynku</b>	<b>7.42 m</b>
<b>Wymiary działki</b>	<b>23.80 x 23.30 m</b>

## Opis projektu

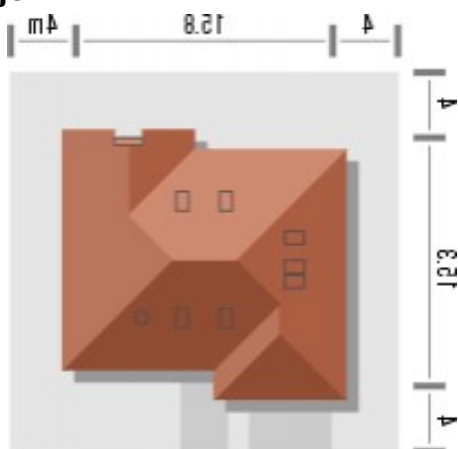
Budynek niepodpiwniczony, z piętrem w formie poddasza pod dachem stromym. Dom posiada wbudowany garaż dwustanowiskowy. Na parterze obok salonu z reprezentacyjnym kominkiem, jadalni i kuchni zaprojektowano także dwa pokoje z łazienką, pomieszczenie gospodarcze i garaż. Na piętrze (poddasze możliwe też ewentualnie do późniejszego wykończenia) pod dachem kopertowym zaprojektowano 2 sypialnie i łazienkę. Dokumentacja dostępna również w odbiciu lustrzanym.

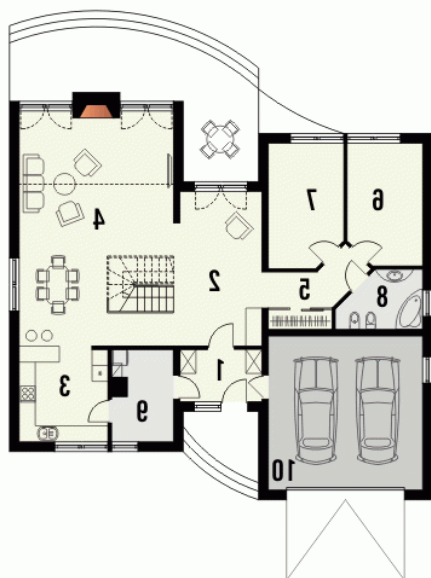
Dom wyróżnia się ciekawą architekturą i wykończeniem zewnętrznym. Charakterystycznym elementem domu jes...

## Elewacje

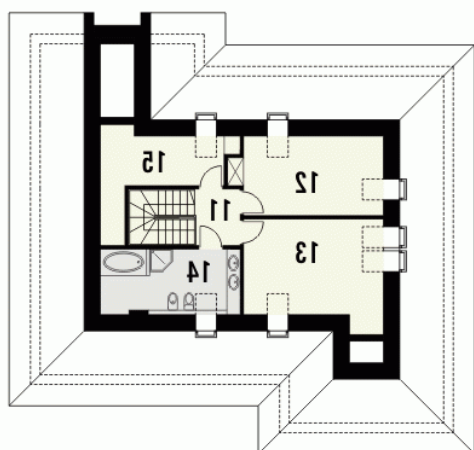


## Sytuacje



**Rzuty**

**Parter 163.90 m<sup>2</sup>**

Wiatrołap	6.00 m <sup>2</sup>
Garaż	33.10 m <sup>2</sup>
Hall	24.30 m <sup>2</sup>
Kuchnia	11.80 m <sup>2</sup>
Salon+Jadalnia	42.30 m <sup>2</sup>
Hall 2+Garderoba	7.40 m <sup>2</sup>
Pokój	12.50 m <sup>2</sup>
Pokój	12.70 m <sup>2</sup>
Łazienka	6.20 m <sup>2</sup>
Pom.gospodarcze	7.60 m <sup>2</sup>


**Poddasze 43.90 m<sup>2</sup>**

Hall	6.20 m <sup>2</sup>
Pokój	11.10 m <sup>2</sup>
Pokój	13.20 m <sup>2</sup>
Łazienka	8.10 m <sup>2</sup>
Garderoba	5.30 m <sup>2</sup>