

Podstawowe informacje



Dane techniczne projektu

Całkowita powierzchnia	141.40 m²
Powierzchnia użytkowa	122.10 m²
Powierzchnia zabudowy	91.60 m²
Wymiary budynku	12.20 x 10.70 m
Kąt nachylenia	40°
Wysokość budynku	8.43 m
Wymiary działki	19.20 x 18.70 m



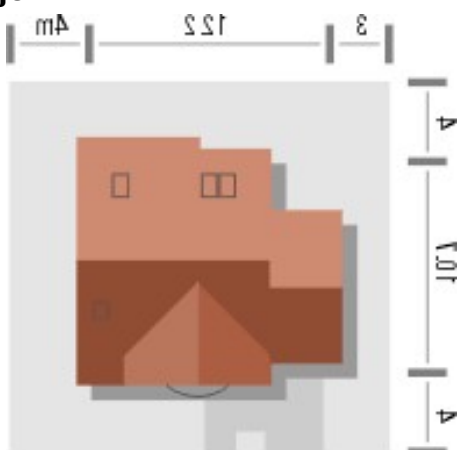
Opis projektu

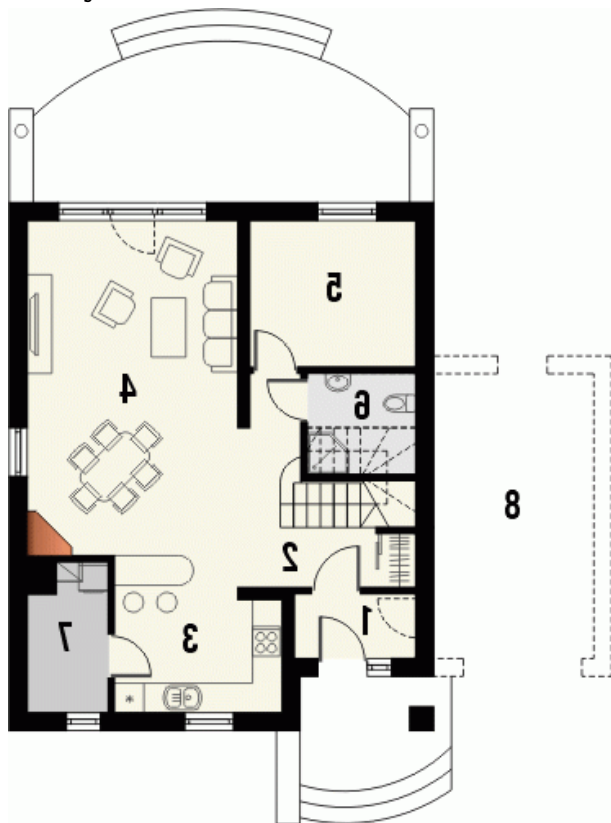
Budynek niepodpiwniczony piętrowy z garażem dostawionym z boku. Na parterze znalazł się przestronny pokój dzienny z kuchnią oddzielną barem ze stołkami. Poprzez kuchnię dostępne jest pomieszczenie gospodarcze, a za schodami umieszczony został dodatkowy pokój z łazienką. Na poddaszu znajdują się trzy pokoje oraz łazienka (powierzchnie poddasza liczone od wysokości 1.9m). Łukowe drzwi balkonowe w największej sypialni wychodzą na balkon od frontu budynku. Dokumentacja dostępna również w odbiciu lustrzanym oraz w wersji z garażem lub bez. Tradycyjny dom z...

Elewacje

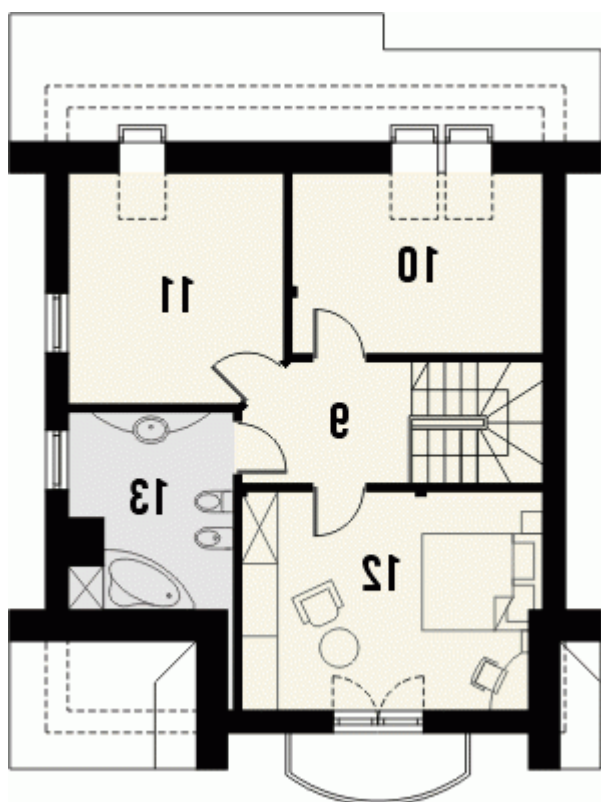


Sytuacje



Rzuty

Parter 90.70 m²

Wiatrołap	3.20 m ²
Hall+schody	10.60 m ²
Kuchnia	10.10 m ²
Salon	29.50 m ²
Pokój	10.00 m ²
Łazienka	3.40 m ²
Pom.gospodarcze	4.60 m ²
Garaż	19.30 m ²


Poddasze 50.70 m²

Pokój	10.50 m ²
Pokój	11.70 m ²
Pokój	16.00 m ²
Łazienka	7.20 m ²
Hall	5.30 m ²