

Podstawowe informacje



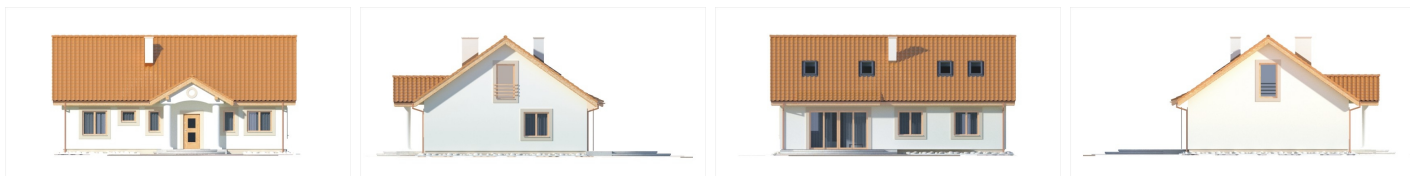
Dane techniczne projektu

Powierzchnia użytkowa	98.60 m²
Powierzchnia zabudowy	160.30 m²
Powierzchnia dachu	251.50 m²
Kąt nachylenia	35°
Wysokość budynku	6.80 m
Wymiary działki	24.40 x 0 m

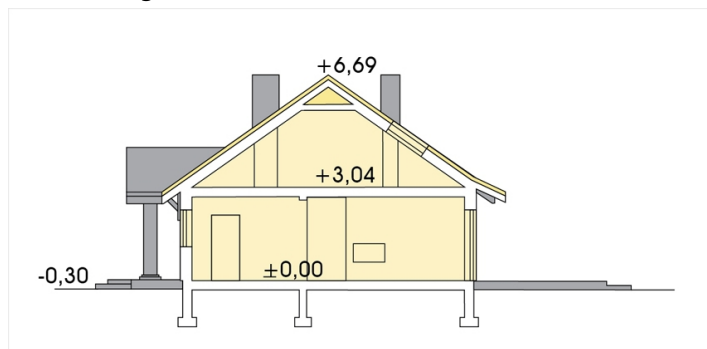
Opis projektu

Gienia II Klasyk to dom o eleganckiej tradycyjnej formie, zaakcentowanej kolumnami przed wejściem, która kryje komfortowe i wygodne wnętrze. Z przestronnego wiatrołapu wchodzi się do części dziennej. Otwarta na salon kuchnia zapewnia kontakt domownikom. W pobliżu kuchni przewidziane jest miejsce na część jadalnianą. Strefa wypoczynkowa skierowana jest na ścianę, na której znajduje się kominek i telewizor zapewniające, jeden domowe przytulne ciepło, a drugi relaks. Do kuchni można się również dostać z wiatrołapu przez spiżarnię. W pomieszczeniu gospodarc...

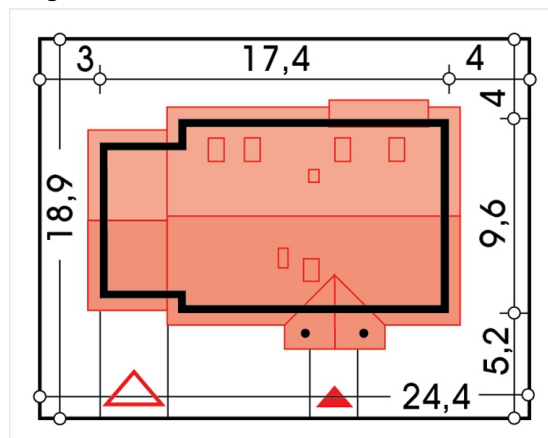
Elewacje



Przekrój



Sytuacja



Rzuty
