

## Podstawowe informacje



## Dane techniczne projektu

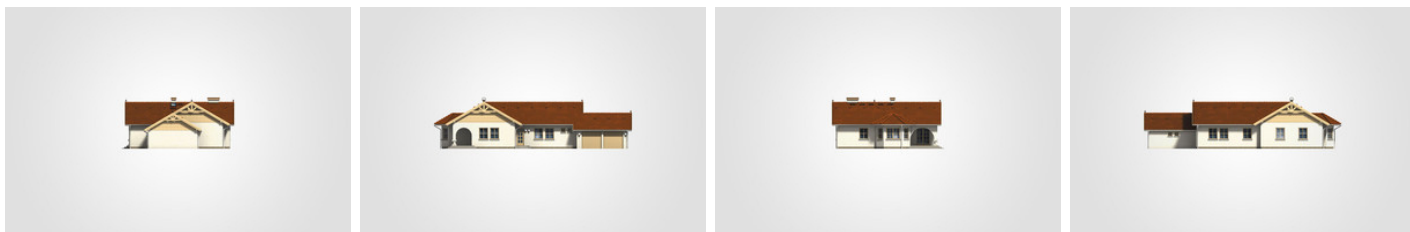
<b>Całkowita powierzchnia</b>	<b>218.90 m<sup>2</sup></b>
<b>Powierzchnia użytkowa</b>	<b>144.50 m<sup>2</sup></b>
<b>Powierzchnia zabudowy</b>	<b>227.90 m<sup>2</sup></b>
<b>Powierzchnia dachu</b>	<b>325 m<sup>2</sup></b>
<b>Kubatura</b>	<b>835 m<sup>3</sup></b>
<b>Wymiary budynku</b>	<b>24.60 x 13.45 m</b>
<b>Kąt nachylenia</b>	<b>30°</b>
<b>Wysokość budynku</b>	<b>6.24 m</b>
<b>Wymiary działki</b>	<b>31.60 x 21.45 m</b>



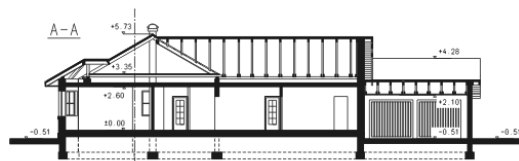
## Opis projektu

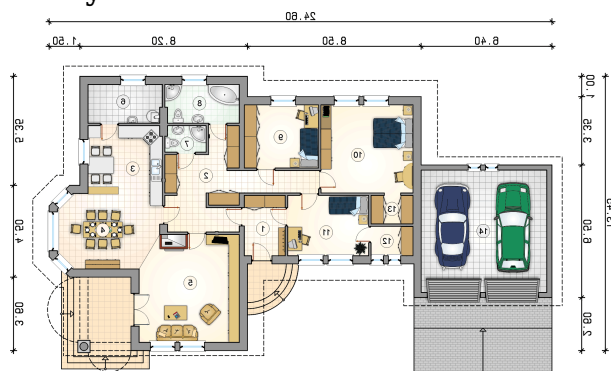
Rozległy, parterowy dom z oryginalnym, przeszklonym wykuszem, narożnym tarasem w podcieniu i doklejonym garażem 2-stanowiskowym

## Elewacje



## Przekrój



**Rzuty**

**Parter 144.50 m<sup>2</sup>**

<b>wiatrołap</b>	5.90 m <sup>2</sup>
<b>pokój</b>	19.50 m <sup>2</sup>
<b>pokój</b>	11.70 m <sup>2</sup>
<b>garderoba</b>	2.95 m <sup>2</sup>
<b>wnęka garderobiana</b>	2.90 m <sup>2</sup>
<b>garaż</b>	36.90 m <sup>2</sup>
<b>hall</b>	19.75 m <sup>2</sup>
<b>kuchnia</b>	12.05 m <sup>2</sup>
<b>jadalnia</b>	17.30 m <sup>2</sup>
<b>pokój dzienny</b>	25.05 m <sup>2</sup>
<b>kotłownia</b>	6.80 m <sup>2</sup>
<b>łazienka</b>	2.55 m <sup>2</sup>
<b>łazienka</b>	6.80 m <sup>2</sup>
<b>pokój</b>	11.25 m <sup>2</sup>

