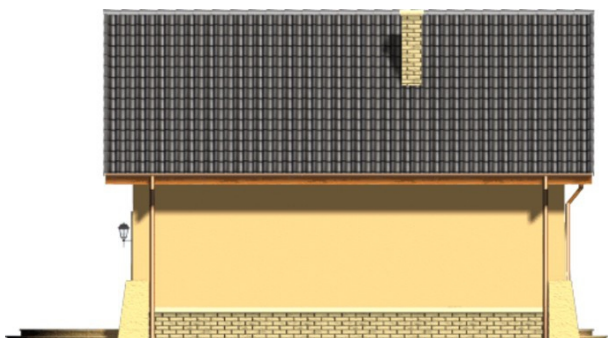


Podstawowe informacje



Dane techniczne projektu

Całkowita powierzchnia	91.40 m²
Powierzchnia użytkowa	91.40 m²
Powierzchnia zabudowy	72.20 m²
Wymiary budynku	9.80 x 7.40 m
Kąt nachylenia	40°
Wysokość budynku	7.54 m
Wymiary działki	17.80 x 14.40 m

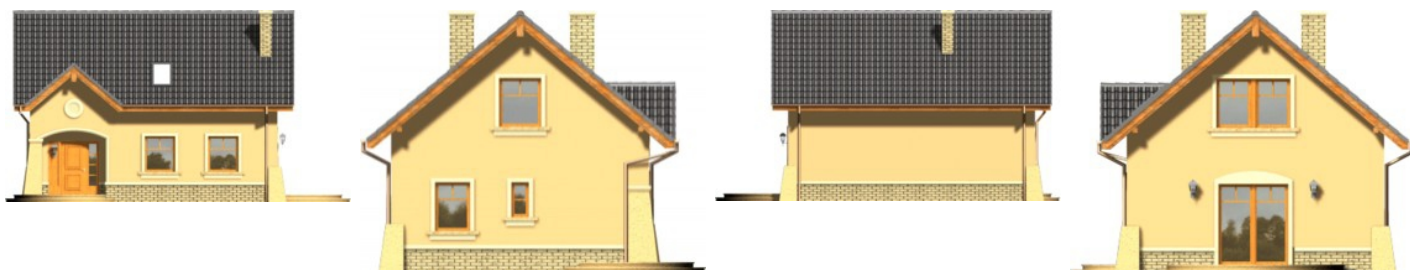


Opis projektu

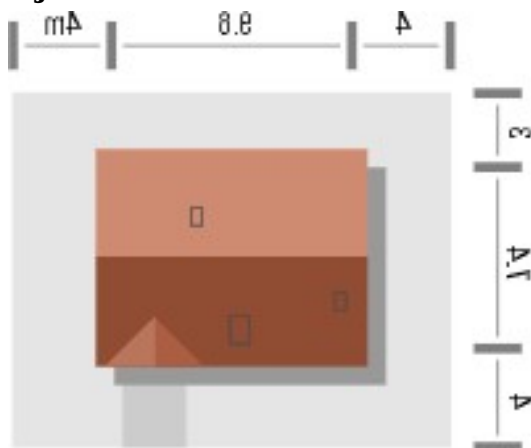
Budynek niepodpiwniczony piętrowy, o prostej konstrukcji, bez garażu. Na parterze znajduje się część dzienna - salon z kominkiem, kuchnia oraz dodatkowy pokój, łazienka i pom. gospodarcze. Na poddaszu pod dachem stromym zaprojektowano 3 sypialnie, w tym jedną z garderobą oraz łazienkę (powierzchnia poddasza liczona od wysokości 1,9m). Dokumentacja dostępna również w odbiciu lustrzanym.

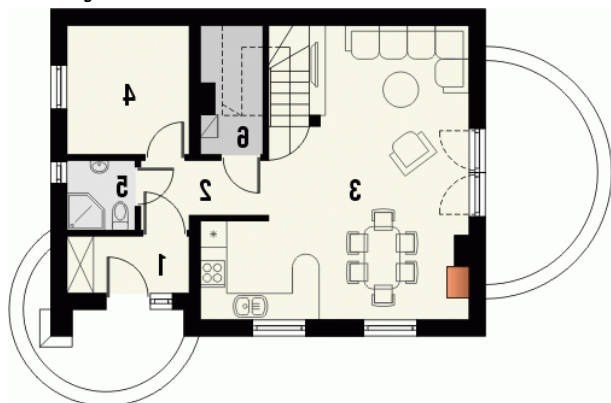
Prosty dom pod dachem dwuspadowym z wejściem na narożniku podkreślonym szczytem z okrągłym plafonem. Klasycznego wyglądu nadają mu elementy wykończeniowe fasad: gzymsy, opaski o...

Elewacje

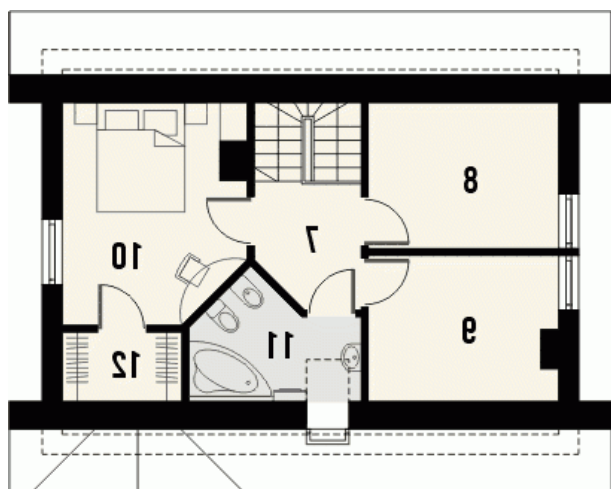


Sytuacje



Rzuty

Parter 55.30 m²

Wiatrołap	3.60 m ²
Hall	4.00 m ²
Salon z kuchnią	34.30 m ²
Pokój	8.10 m ²
Łazienka	2.40 m ²
Pom.gospodarcze	2.90 m ²


Poddasze 36.10 m²

Pokój	11.00 m ²
Łazienka	4.20 m ²
Garderoba	1.70 m ²
Hall	4.20 m ²
Pokój	7.60 m ²
Pokój	7.40 m ²